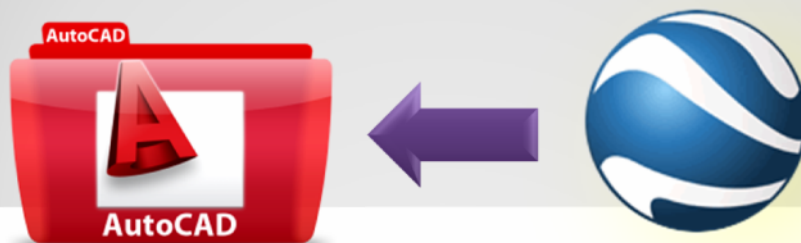


بسم الرب الشهدا و الصديقين

آموزش نحوه استفاده از مقیاس خطی نرم افزار گوگل ارت در برنامه اتوکد

[به مقیاس آوردن تصاویر گوگل در اتوکد]



وبلاگ تخصصی

راه‌دار

به قلم : [Rah Pardaz] مجید یوسفی مقدم

کتابخانه مهندسی نقشه برداری



@surveyingLibrary



surveyingLibrary@gmail.com

با سلام خدمت دوستان و مهندسين برتر از گل

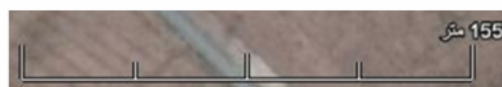
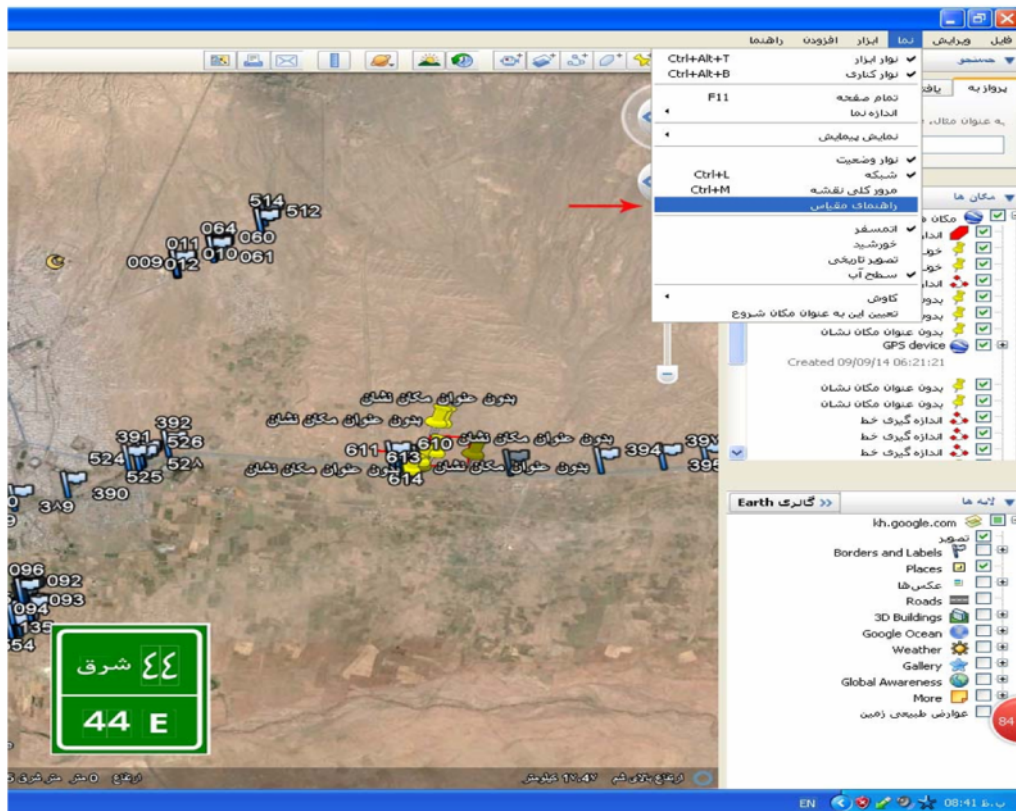
همين طور كه وعده داده بوديم در خصوص تنظيم مقياس گوگل ارت در برنامه اتوكد . فايل آموزشي رو ميخوام ارائه بدم .. چون خودم هم با اين موضوع جهت تسريع تنظيم و دقت انجام اون ايراداتي رو داشتم..... و همچنين درخواست هاي دوستان در خصوص! ايجاد يك فايل آموزشي جهت رفع مشكلات تنظيم مقياس گوگل ارت جهت استفاده در اتوكد.... بر آن شديدم تا پس از چند وقت اين فايل آموزشي رو تهيه و به جامعه مهندسي و شما دانشجويان مهندسي هديه كنم .

ممكنه برخي دوستان با اين موضوع آشنائي داشته باشن و يابنكه جهت تنظيم مقياس تصاوير گوگل با نقشه ها شون از ترفند هاي تعريف چند رفرنس استفاده كنن..... اما روشي كه آموزش داده ميشه بسيار ساده و سريعتر هستش و از همه مهمتر دقت اون با توجه به مقياس خطي موجود در تصاوير گوگل هست .

آموزش رو به شكل زير پيگيري مي كنيم :

1- ابتدا در برنامه گوگل ارت جهت مشاهده شكل مقياس خطي در سمت چپ برنامه گوگل ارت به روش زير عمل مي كنيم .

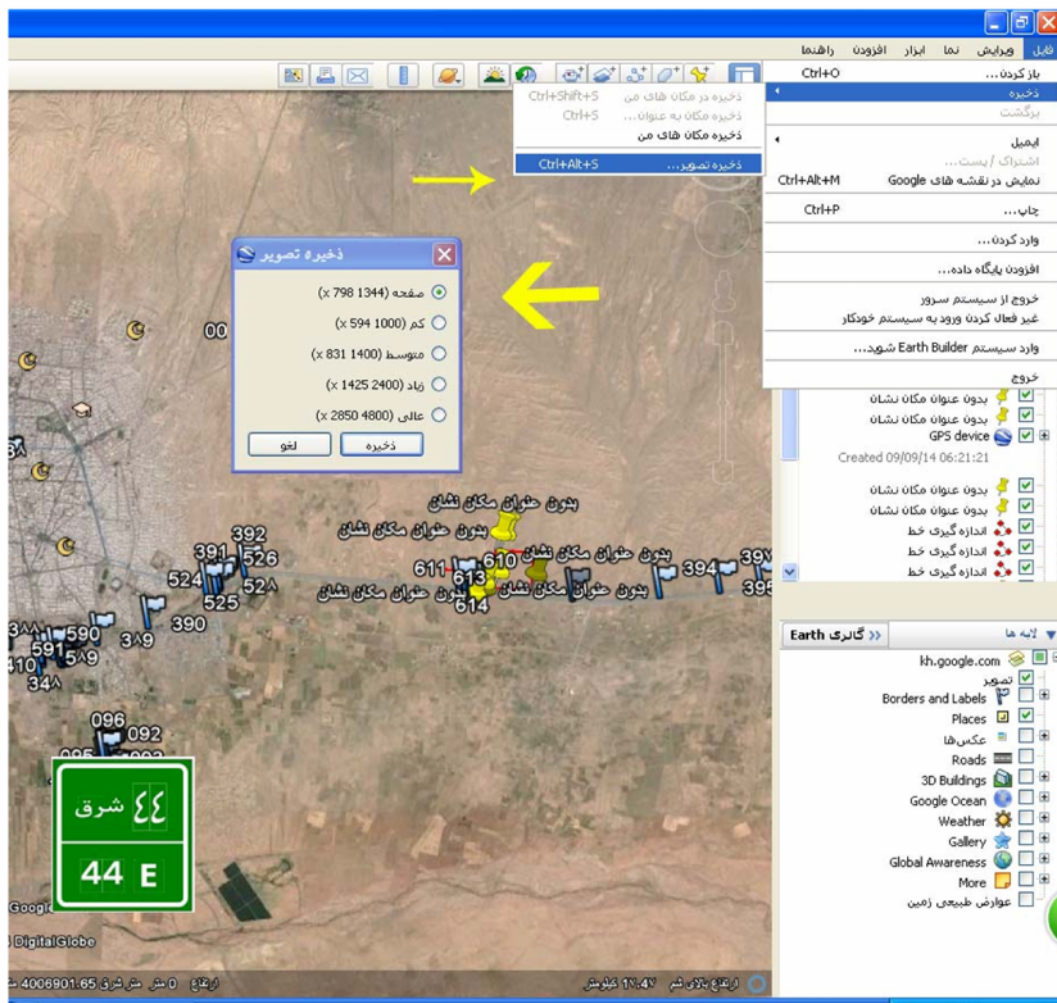
اگر از گوگل ارت فارسي استفاده ميكنم روی گزینه نما < راهنمای مقياس را انتخاب ميكنيم با انتخاب اين گزینه مقياس خطي در سمت چپ برنامه ظاهر مي گردد.



مقياس خطي گوگل

۲- منطقه مورد نظر خود را در گوگل با توجه به وسعت دیدی که نیاز داریم زوم می نماییم حال جهت ذخیره عکس مسیر زیر رو پیگیری می کنیم .

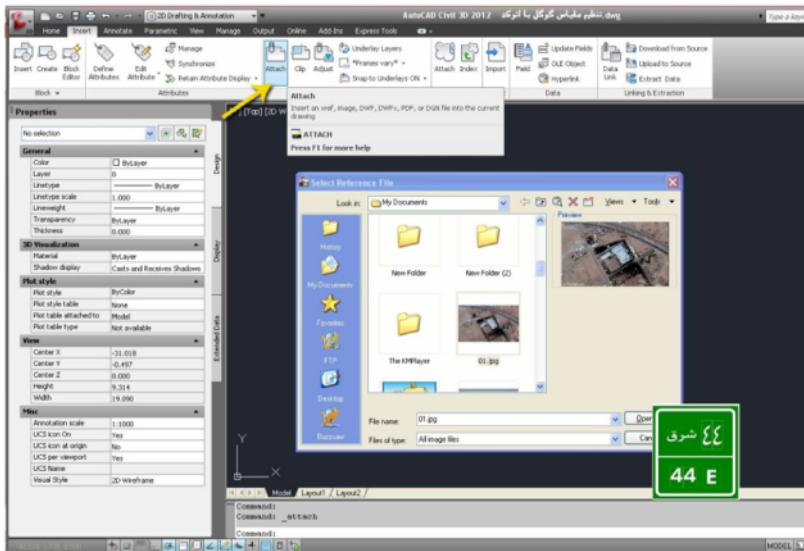
فایل < ذخیره > ذخیره تصویر < انتخاب کیفیت مورد نظر تصویر که معمولا گزینه اول تصویر ی رو سریع و سبک به ما میده رو انتخاب می کنیم و تصویر رو ذخیره می نماییم .



۳- حال در برنامه اتوکد جهت درج تصویرمون مسیر زیر رو طی میکنیم .

Insert>attach

معمولا کاری که اکثرا انجام میدن باز کردن عکس و با زدن اولین کلیک روی صفحه و حرکت موس به مقدار دلخواه کلیک دوم را روی صفحه بزنیم . تصویر دریافتی ممکن است کوچک یا بزرگ باشد .

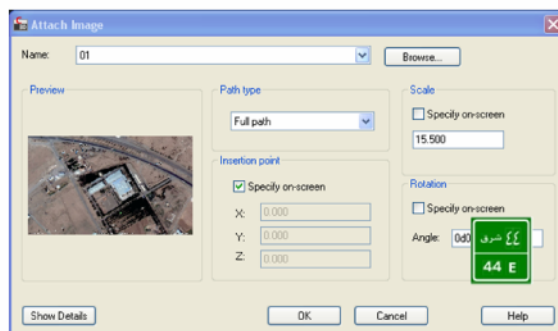


اما جهت اینکه تصویری که به محیط اتوکد انتقال میدیم دارای مقیاس حدودی و نزدیک به مقیاس ۱/۱۰۰ باشه در پنجره باز شد به روش زیر انجام میدیم .

الف - عدد مقیاس خطی در تصویری که تهیه کردیم رو به خاطر بسپاریم حال این عدد رو تقسیم بر ۱۰ کنید. مثلا عدد روی مقیاس خطی ما ۱۵۵ هست که پس تقسیم بر ۱۰ مقدار ۱۵.۵ به دست می آید . حالا براتون سوال پیش میاد که این عدد چه کاربردی داره ؟



پس از زدن دکمه اوپن در درج تصویر یک پنجره باز میشه که در قسمت سمت راست پنجره گزینه به نام **scale** وجود داره که تیک گزینه Specify on-screen را بر می داریم حالا را در فیلد پایین این گزینه مقدار ۱۵.۵ رو وارد میکنم . حالا تایید میکنیم . مشاهده می کنیم که تصویر در ابعاد مشخصی روی صفحه نمایش داده میشود. که نزدیکترین اندازه به مقیاس ۱/۱۰۰ شماست حال برای دقیق کردن اون به ادامه آموزش دقت کنید.



۴- معمولا ترسیم نقشه های ۱/۱۰۰ در اتوکد انجام میشه و هنگام پرینت مقیاس دلخواه رو لحاظ می کنیم و خروجی می گیریم از نقشه ترسیم شده . حال به جهت دقیق شدن مقیاس تصویر ما با نقشه اتوکد بایستی به شکل زیر عمل نمود.

الف - زدن خط اندازه تصویر مقیاس خطی که برابر شده با ۱.۴۵۹
ب- با توجه به مقیاس ۱/۱۰۰ ترسیمی مقدار ۱.۴۵۹ در ۱۰۰ ضرب میکنیم . مقدار ۱۴۵.۹ متر محاسبه میگردد. حال به مقدار عدد مقیاس خطی توجه کنید و برای رسیدن به مقدار ۱۵۵ متر بایستی تصویر رو به مقدار بسیار کمی بزرگ کنیم تا وقتی خط اندازه مجدد را میزنیم به اندازه ۱.۵۵ برسیم . با چند بار آزمون خطا به مقدار مورد نظر خواهید رسید. که با ضرب شدن در عدد ۱۰۰ که مقیاس ما هست عدد ۱۵۵ متر تایید گردد.



در پایان امیدوارم که آموزش مذکور در پروژه ها و کارهای که انجام میدید مفید واقع بشه و بتونید استفاده ببرید.

ما رو از نظرات و پیشنهادهاتون بی نصیب نگذارید.....بدرود.

التماس دعا

دوازدهم آذر ماه سال ۱۳۹۳

به قلم : [Rah Pardaz] مجید یوسفی مقدم

Rahdar.blog.ir



کتابخانه مهندسی نقشه برداری

Telegram @surveyingLibrary
surveyingLibrary@gmail.com

وبلاگ تخصصی
راهدار
rahdar.blog.ir