



فرم درخواست پایان نامه ی کارشناسی

قوانین و مقررات اخذ پایان نامه

دانشجویان باید قوانین مربوط به نگارش پایان نامه را از سایت/ انتشارات دریافت نمایند.

مهلت اعلام نمره برای دانشجویان بشرح زیر معماری میباشد.

▲ پروژه اخذ شده در نیمسال اول حداکثر تا تاریخ ۲۰ اسفندماه

▲ پروژه اخذ شده در نیمسال دوم حداکثر تا تاریخ ۳۰ مردادماه

▲ پروژه اخذ شده در ترم تابستان حداکثر تا تاریخ ۳۰ بهمن ماه

▲ مدت زمان تحویل پروژه حداکثر یکسال پس از اخذ می باشد. تمدید در صلاحدید گروه نهایی است.

▲ دانشجویانیکه قصد تمدید پروژه را دارند، در صورتی که ترم پس از آن فارغ التحصیل شوند با مراجعه به اداره

آموزش نسبت به این امر اقدام نمایند. در صورت تمدید باید نصف شهریه ثابت+ شهریه متغیر را پرداخت نمایند.

▲ حداکثر تاریخ ارائه پروپوزال یک ماه پس از اخذ درس می باشد.

عنوان پروژه: مجموعه توریستی - تفریحی ساحلی tourist and recreational beach complex

مشخصات دانشجو:

نام و نام خانوادگی	رشته تحصیلی	مقطع	نیمسال	نام پدر	شماره شناسنامه	محل تولد	سال تولد	تعداد واحد گذرانده	تاریخ و امضا
امینه روحی	مهندسی معماری	کارشناسی پیوسته	نیمسال اول ۸۸	محمد حسن	۵۷۰۰۰۶۰۵۷	انزلی	۱۳۷۰	۱۳۵	
آدرس و تلفن: گیلان، رضوانشهر، خ امام خمینی، کوچه ی محب تلفن ثابت: ۰۱۸۲۴۶۲۰۳۴۰ تلفن همراه: ۰۹۱۱۹۸۸۷۲۸۲									

تاییدیه کارشناس آموزش معماری

با توجه به سوابق تحصیلی دانشجوی مذکور و تعداد واحدهای

گذرانده شده جهت اخذ پروژه نام و نام خانوادگی

○ مجاز می باشد ○ مجاز نمی باشد ○ نیاز به مراجعه به مدیر گروه دارد. امضا



فرم درخواست پایان نامه ی کارشناسی

مدیر گروه معماری

با توجه به مقررات آموزشی با تقاضای دانشجو

○ موافقت میشود ○ مخالفت میشود ○ نیاز به تصمیم گیری در شورای گروه دارد. امضا

استاد راهنما

○ عنوان پروژه دانشجویی مذکور مورد تایید است. نام و نام خانوادگی

امضاء:

گروه: معماری

موسسه آموزش عالی طبری بابل

۱- عنوان پایان نامه (فارسی و لاتین)

مجموعه توریستی - تفریحی ساحلی tourist and recreational beach complex

۲- مشخصات استاد راهنما و مشاورین

مسئولیت	نام و نام خانوادگی	امضا
استاد راهنما	مهندس سید مجید سیدی	
استاد مشاور		
استاد مشاور دوم		

۳- مشخصات دانشجو:

نام و نام خانوادگی: امینه روحی شماره دانشجویی: ۸۸۴۴۳۰۰۲۶

۴- نیمسال اخذ واحد پایان نامه:

نیمسال	سال تحصیلی	تعداد واحد
تابستان	۹۲	۶



فرم درخواست پایان‌نامه‌ی کارشناسی

## ۵- اطلاعات مربوط به موضوع پایان‌نامه

الف- تعریف موضوع و مسئله و سایت مورد طراحی

امروزه با پیشرفت روزافزون جوامع صنعتی نه تنها در ایران که در تمامی جهان، با آگاهی به نقش و جایگاه خاص فراغت در تعیین دوباره جای انسان در تمدن زیر سلطه تکنولوژی، اهمیت ویژه‌ای به برنامه‌ریزی و مطالعات خاص در جهت چگونگی گذران اوقات فراغت داده می‌شود.

رشد و توسعه اقتصادی و فرهنگی و پیچیده‌تر شدن ساختار جوامع و همچنین افزایش روند شهرنشینی نیاز به سفر و گذران اوقات فراغت را نزد انسانها افزایش داده است و ضرورت سازماندهی مراکز توریستی تفریحی، برای گذران اوقات فراغت را برای جمعیت شهرها سبب گردیده است. از این رو لزوم شناخت فرهنگ گردشگری و توریست و همچنین تدبیر راهکارهای مناسب جهت رفاه شهروندان در مناطق تفریحی امری ست انکارناپذیر.

پس به طور خلاصه بیان مسئله این تحقیق عبارتست از :

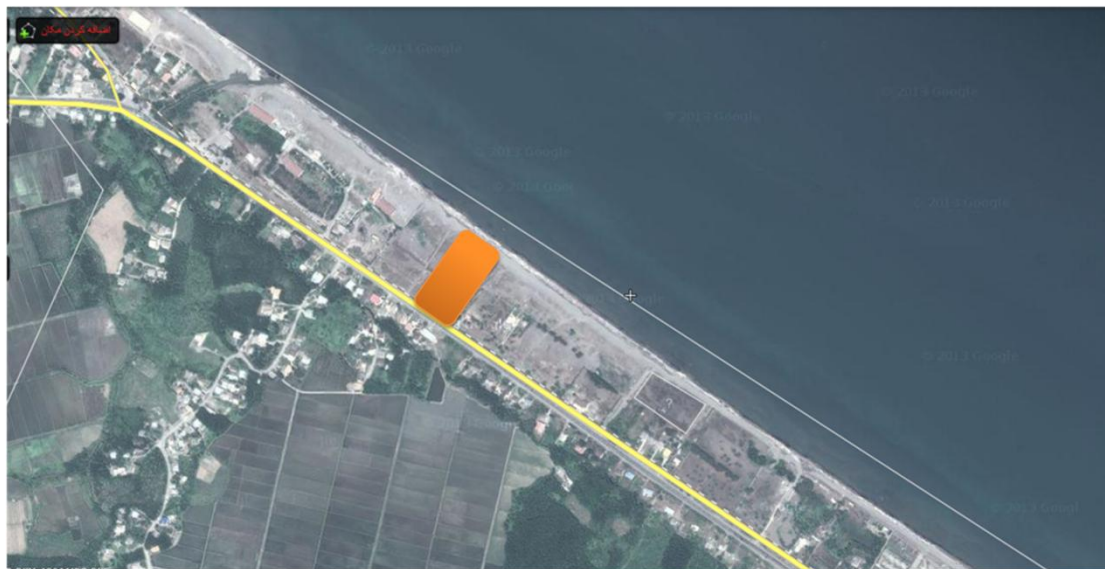
ایجاد مجموعه توریستی تفریحی در حاشیه ساحلی رضوانشهر به منظور ارتقاء بخشیدن به امکانات توریستی تفریحی و جذب توریست با تکیه بر جذابیت های طبیعی منطقه.

سایت مورد طراحی

سایت موردنظر در حومه ی شهرستان رضوانشهر، روستای تازه آباد در فاصله ی ۸ کیلومتری از شهر واقع شده است، ابعاد آن ۱۶۰×۹۰ متر است.



فرم درخواست پایان‌نامه‌ی کارشناسی



موقعیت سایت نسبت به شهرستان





فرم درخواست پایان‌نامه‌ی کارشناسی

ب- هدف از طرح مورد نظر و ضرورت انجام آن

ب-۱) هدف از انتخاب موضوع

ایجاد مجموعه توریستی تفریحی رضوانشهر با تکیه بر جذابیت‌های منطقه، می‌تواند به نوبه‌ی خود باعث رشد فزاینده شهر از دیدگاه اقتصادی- فرهنگی و ابعاد گوناگون دیگر شود. و اهداف زیر را پیش رو دارد:

الف: حفظ و اعتلای جذابیت‌ها و ارزش‌های هویتی منطقه و بهره‌گیری از پتانسیل‌های موجود در آن .

ب: ایجاد مجتمعی به منظور ارائه خدمات تفریحی کامل که نظیر آن در منطقه شهری وجود ندارد.

ج: تقویت و توسعه نقش توریستی و فرهنگ گردشگری در منطقه

د: ایجاد فرصت‌های مناسب شغلی در منطقه

ه: قرار گرفتن در دایره رقابت با شهرهای مشابه

ب-۲) ضرورت و اهمیت موضوع

ضرورت موضوع

آنچه انسان را در گذشته دور به سفر و تحرک وا می‌داشت نیاز روانی انسان به حرکت کردن و دور شدن از سکون و رکود بود. همچنین رشد و سکون اقتصادی و پیچیده‌تر شدن ساختار جوامع و همچنین افزایش روند شهرنشینی نیاز به سفر و نیاز به اوقات فراغت را نزد انسانها افزایش داده است. شهرهای بزرگ با تراکم جمعیت زیاد و با ساختاری از سنگ و آهن محیط دردآوری را برای شهرنشینان عرضه می‌کند چرا که در محدوده شهرها، امکانات وسیع جهت گذران اوقات فراغت مردم وجود ندارد.



### فرم درخواست پایان‌نامه‌ی کارشناسی

یکنواختی زندگی در خانه و محل کار و همچنین آلودگیهای زیست محیطی در شهرها مانند آلودگی صوتی و آلودگی هوا سبب می‌گردد که مردم شهرها برای ساعاتی و یا چند روز و یا چند هفته شهر را ترک کرده و با انزوا و دوری از محیط دست و پاگیر و آلوده زندگی شهری کمی بیاسایند و تعادل روانی خود را بازیابند. مسلم آنکه شهرنشینی خود به زایش توریسم و جهانگردی کمک کرده است.

### اهمیت موضوع

در داخل و پیرامون شهر فضاهای متعدد ولی غیرمجهزی وجود دارد که بعنوان فضای تفریحی و گذران اوقات فراغت مورد استفاده اهالی و مسافرین قرار می‌گیرد. از آنجائیکه نقش و اهمیت فراهم بودن امکانات و شرایط لازم برای گذران اوقات فراغت سالم در سلامت جامعه و افزایش کارآئی شهروندان و بخصوص جوانان و تأثیر آن در کلیه ابعاد زندگی امریست به اثبات رسیده، لذا برنامه‌ریزی و ساماندهی گذران اوقات فراغت و تعیین الگوهای مناسب گردش و گردشگاه، یکی از الزامات اولیه گسترش، فرهنگ فراغت، اعتلای کیفیت زندگی شهری و کاهش تعارضات حرفه‌ای و اجتماعی محسوب می‌شود.

### ج- برنامه فیزیکی پروژه

(۱) مجموعه فضاها و امکانات "تفریحی" شامل:

- مسیر پیاده روی

- مسیر دوچرخه

- آلاچیق‌ها

- فضای سبز

- زمین بازی کودکان

- ایستگاه قایق سواری

(۲) مجموعه فضاها و امکانات "استراحتی - اقامتی" شامل:

- متل‌ها



فرم درخواست پایان‌نامه‌ی کارشناسی

۳) مجموعه فضاها و امکانات "خدماتی" شامل:

- رستوران و آشپزخانه
- کافی شاپ
- قهوه خانه و چایخانه سنتی
- سرویس های بهداشتی
- نمازخانه
- پارکینگ عمومی

۴) مجموعه "اداری" شامل:

- پیشخوان و صندوق امانات
- لابی
- مدیریت
- حراست

۵) مجموعه فضاها و امکانات "ورزشی" شامل:

- سالن بلیارد
- سالن بولینگ

۶) مجموعه و امکانات "فرهنگی" شامل:

- سالن اجتماعات

۷) مجموعه "تجاری" شامل:

- نمایشگاه صنایع دستی و فروشگاه

۸) عرصه "خدمات پشتیبانی" شامل:

- انبار
- نگهبانی
- تاسیسات



فرم درخواست پایان نامه‌ی کارشناسی

ردیف	نام فضا	سرانه به ازای هر نفر (m <sup>2</sup> )	مترائز (m <sup>2</sup> )
۱	متل ها	-	۶۰۰
۲	رستوران و آشپزخانه	-	۳۰۰
۳	کافی شاپ	-	۱۵۰
۴	قهوه خانه و چایخانه سنتی	-	۱۵۰
۵	سرویس های بهداشتی	-	۴۰
۶	نمازخانه	-	۱۰۰
۷	پیشخوان و صندوق امانات	-	۶۰
۸	لابی	-	۳۰۰
۹	مدیریت	-	۱۰۰
۱۰	حراست	-	۵۰
۱۱	سالن بیلارد	-	۳۰۰





فرم درخواست پایان‌نامه‌ی کارشناسی

۳۰۰	-	سالن بولینگ	۱۲
۱۵۰	-	سالن اجتماعات	۱۳
۱۵۰	-	نمایشگاه صنایع دستی و فروشگاه	۱۴
۲۰۰	-	انبار	۱۵
۵۰۰	-	تاسیسات	
۱۰	-	نگهبانی	
۶۰۰	-	فضای ارتباطی	
			مساحت کل: ۴۰۶۰

د- پیشینه‌ی موضوع



- مجتمع گردشگری باری مجموعه‌ای اقامتی، درمانی، ورزشی، گردشگری، پذیرایی و فرهنگی است که در ساحل زیبا و کم نظیر دریاچه‌ی ارومیه، دومین دریاچه بزرگ نمک جهان، بنا نهاده شده است. این مجتمع در ۴۰ کیلومتری



فرم درخواست پایان‌نامه‌ی کارشناسی  
جاده سلماس- ارومیه قرار دارد و از نظر آب و هوایی و مناظر طبیعی در یکی از بی‌بدیل‌ترین  
مناطق جغرافیایی کشور قرار گرفته است.



- دهکده‌ی فرهنگی تفریحی سلامت صبا،  
شگفت‌انگیزترین مجتمع توریستی تفریحی قم  
می‌باشد. این پروژه در سه فاز در زمینی به  
مساحت ۵۰ هکتار طراحی شده است. فاز یک  
این پروژه دارای چهار ویلای اقامتی مجهز به  
تمامی امکانات همراه با نمای زیبا و استثنایی و

یک دریاچه مصنوعی به مساحت ۷ هکتار است. احداث جزیره و اسکله ماهیگیری از امتیازات ویژه  
این دهکده محسوب می‌شود. رستوران، هتل، پیست دوچرخه سواری و اسکله‌ی ماهیگیری، سونا،  
جکوزی، آب درمانی از زیبایی‌های بی‌نظیر این دهکده می‌باشد.



- مجموعه توریستی ساحلی در فیلیپین به  
مساحت ۱۶۳۶۵ مترمربع شامل هتل، ۴۸  
آپارتمان، ۴ خانه ویلاقی، ۳ خانه ساحلی و  
سایر فضاهای خدماتی می‌باشد.



فرم درخواست پایان‌نامه‌ی کارشناسی

ه- برنامه زمانی انجام پروژه

ماه	۱۱	۱۰	۹	۸	۷	۶
نوع فعالیت						
پروپوزال						
مطالعات						
تحلیل سایت						
طراحی						
دفاع						

و- ابزار، امکانات، جامعه آماری و منابع و مراجع

بخشی از مطالعات بستر از طریق مطالعه منابع مکتوب مانند کتاب و رساله های دیگر هم چنین جستجو در اینترنت به دست آمد.  
بخشی از اطلاعات مانند تحلیل سایت و بررسی بافت منطقه و... از طریق حضور مستقیم در محل و به عبارتی مطالعه میدانی به دست آمد.

ز- پیشنهاد دهنده موضوع پروژه

نگارنده

ح- از امکانات و همکاری کدام سازمان یا واحد صنفی جهت انجام پروژه استفاده میشود؟

شهرداری، بنیاد مسکن

ط- سازمان ها و مؤسسات بهره بردار طرح



فرم درخواست پایان‌نامه‌ی کارشناسی

ی- سایر موارد ضروری

۶- تاریخ و امضا دانشجو و استاد راهنما و مشاورین

این پیشنهاد در تاریخ در گروه معماری مطرح و نظر کمیته به شرح ذیل اعلام گردید:

تصویب شد                      نیاز به اصلاحات دارد                      تصویب نشد

امضا مدیر گروه و تاریخ:



فرم درخواست پایان‌نامه‌ی کارشناسی

باسمه تعالی

تعهدنامه اصالت اثر

اینجانب امینه روحی متعهد می‌شوم که مطالب مندرج در این پایان‌نامه/رساله حاصل کار پژوهشی اینجانب است و به دستاوردهای پژوهشی از آن استفاده شده است، مطابق مقررات ارجاع و در فهرست منابع و مآخذ ذکر گردیده است. این پایان‌نامه قبلاً برای احراز هیچ مدرک هم سطح یا بالاتر ارائه نشده است. در صورت اثبات تخلف (در هر زمان) مدرک تحصیلی صادر شده توسط دانشگاه/موسسه از اعتبار ساقط خواهد شد.

نام و نام خانوادگی دانشجو: امینه روحی

امضاء