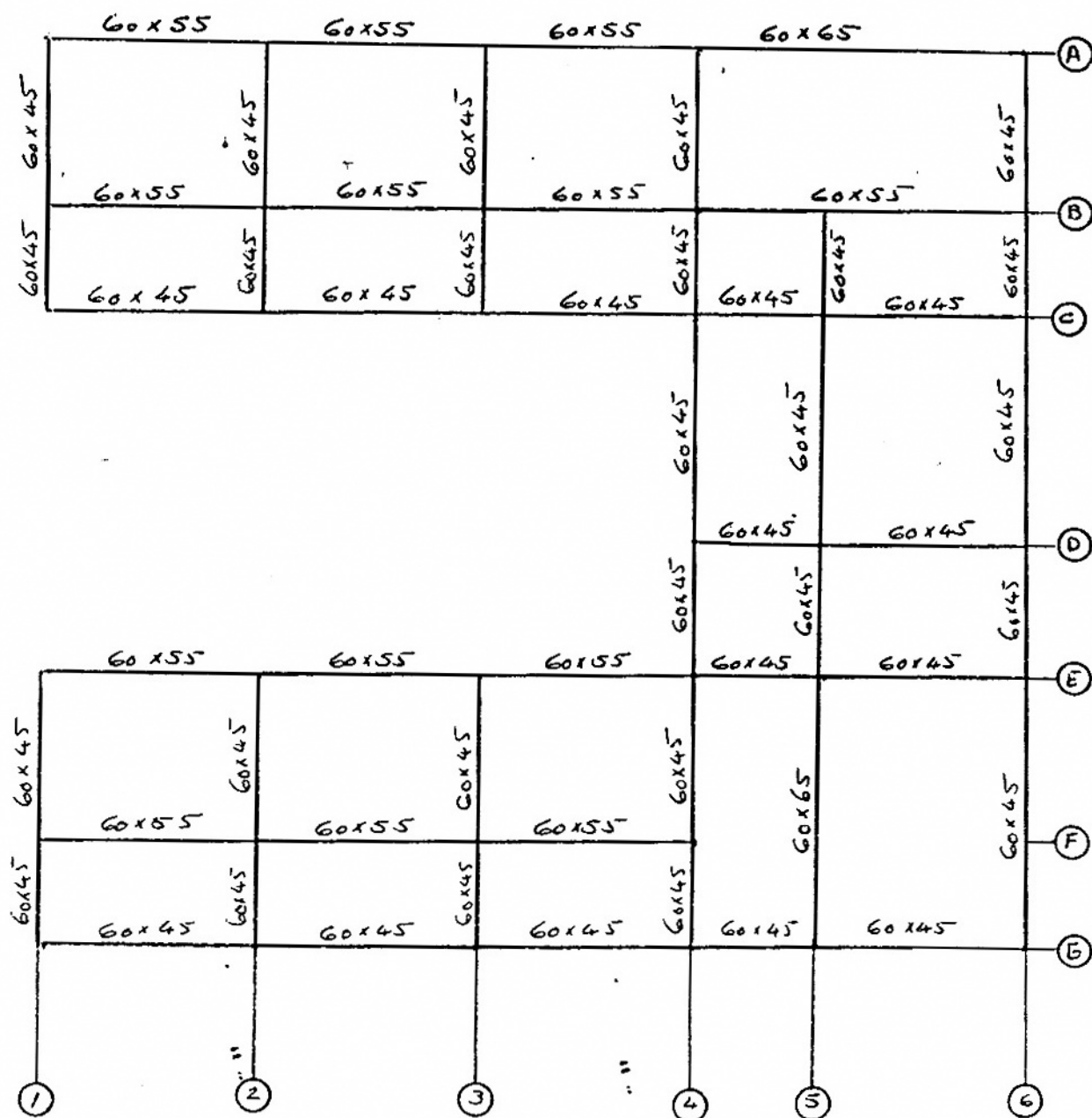




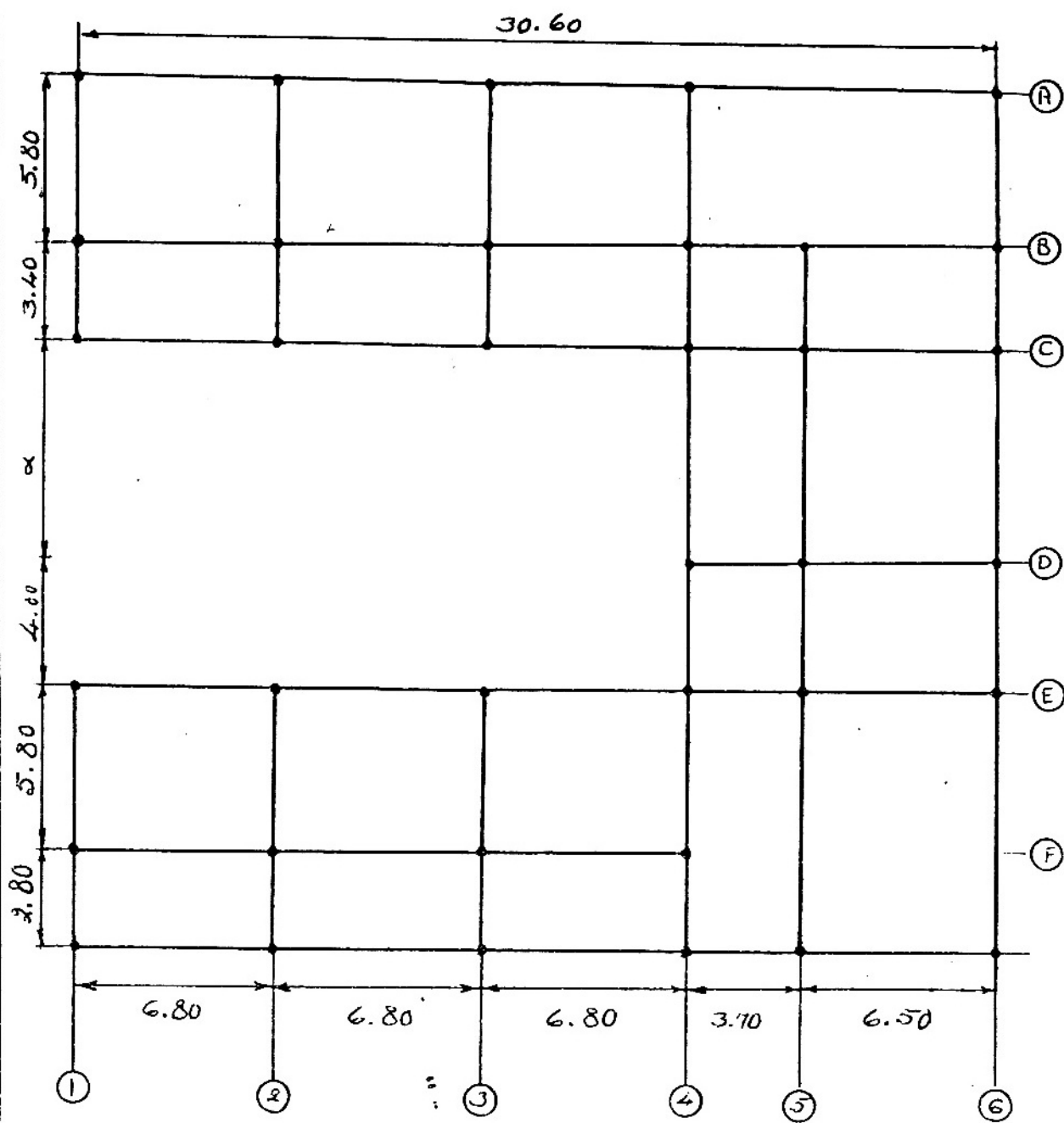
البار ستر:

$$\begin{aligned} \text{البار ستر} \text{ طینه ایل ردم} &= 50 \times 50 \text{ cm} \\ \text{سم دهم} \text{ " } &= 40 \times 40 \text{ cm} \end{aligned}$$



البار ستر

برای تهیه نقشه  
واقع در مکان



PLAN

پروژه تحلیلی تاریخچه

زمانی خطی با Etab

## فهرست :

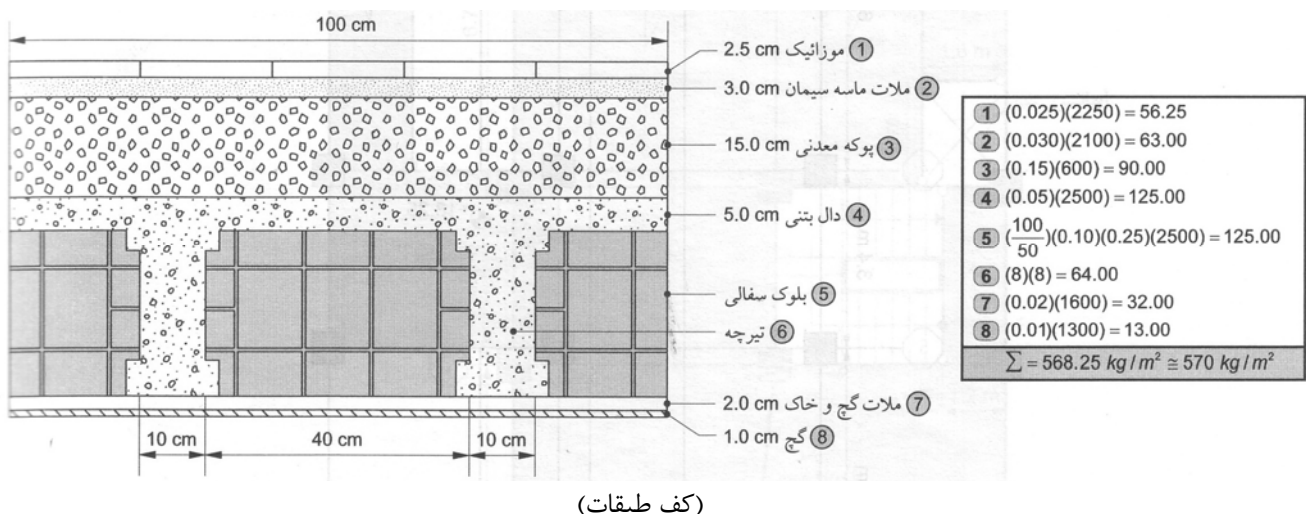
- ۳- مشخصات پروژه ..... ۳
- ۳- بارگذاری ..... ۳
- ۳- جزئیات کف سازی و دیوارها ..... ۳
- ۴- الف- بارگذاری ثقلی ..... ۴
- ۴- الف- ۱- بارهای مرده ..... ۴
- ۵- الف- ۲- بارهای زنده و برف ..... ۵
- ۵- الف- ۳- بارهای ثقلی معرفی شده به نرم افزار ..... ۵
- ۵- ب- زلزله ..... ۵
- ۵- ب- ۱- بارهای زلزله معرفی شده به نرم افزار ..... ۵
- ۶- ب- ۲- مقادیر تاریخچه زمانی زلزله ناغان، مقیاس شده به ۱ ..... ۶
- ۷- اختصاص مقاطع به المانها ..... ۷
- ۷- اصلاح ممان اینرسی تیرها و ستونها ناشی از ترک خوردگی ..... ۷
- ۷- سایر تنظیمات نرم افزار ..... ۷
- ۷- خروجی های پروژه ..... ۷
- ۷- الف- تاریخچه زمانی مراکز جرم طبقات ..... ۷
- ۸- ب- جدول مقادیر ماکزیمم جابجایی ها ..... ۸
- ۸- ج- جدول نیروهای داخلی ستونهای گوشه ..... ۸
- ۱۷- د- جدول نیروهای داخلی تیرهای واقع بر روی محور A در طبقه چهارم ..... ۱۷

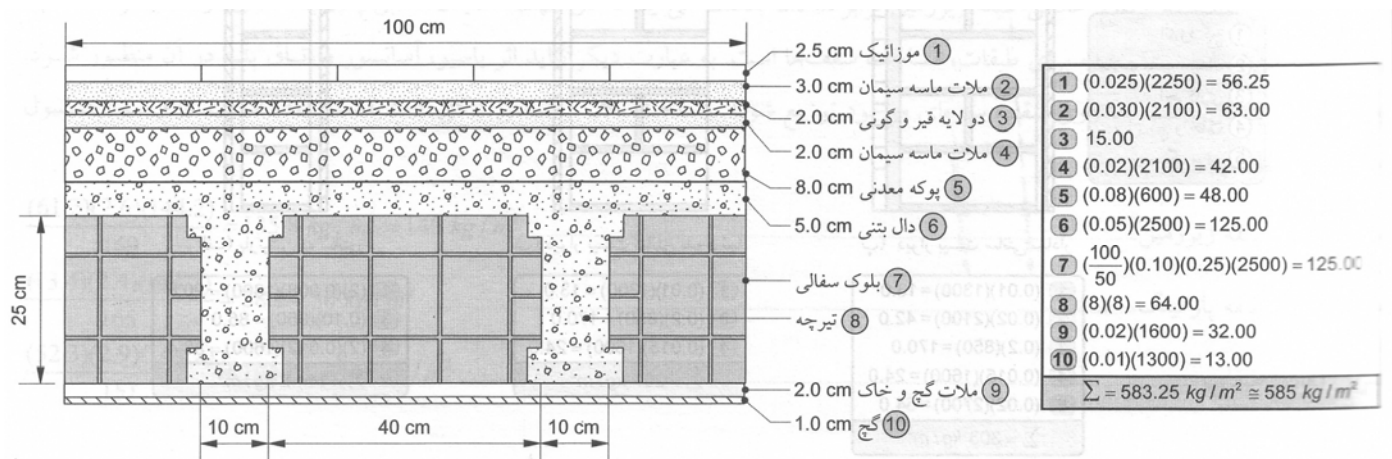
### - مشخصات پروژه :

- ضریب  $\alpha$  : ۴
- اسکلت : بتنی
- تعداد طبقات : ۴ طبقه
- کاربری ساختمان : مدرسه
- محل احداث : شهر تهران
- سیستم سازه ای : قاب خمشی
- سقف طبقات : سقف تیرچه بلوک
- سقف ساختمان : بام
- $f_c' = 280 \text{ kg/cm}^2$
- $f_y = 4000 \text{ kg/cm}^2$
- مراجع مورد استفاده :
- بارگذاری ثقلی : مبحث ۶ مقررات ملی ساختمان
- بارگذاری جانبی : آیین نامه ۲۸۰۰ ایران
- طراحی اسکلت بتنی : آیین نامه ACI
- نرم افزار تحلیل گر : ETABS v9.6
- روش تحلیل : تحلیل تاریخچه زمانی خطی با رکورد زلزله ناغان

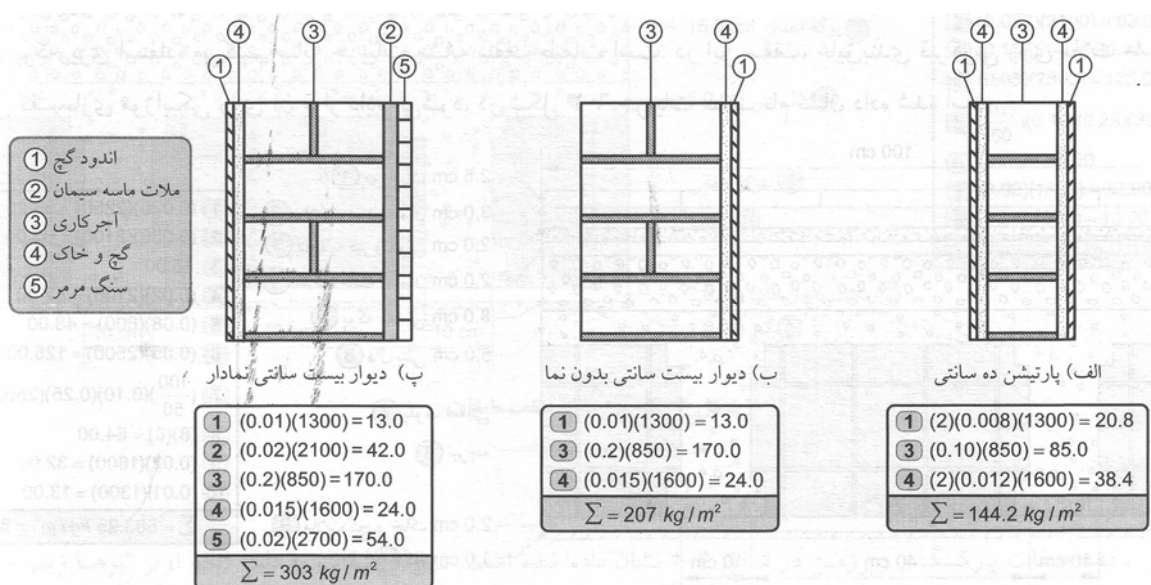
### - بارگذاری :

### - جزئیات کف سازی و دیوارها :





(کف بام)



(دیوارها و تیغه ها)

## الف- بارگذاری ثقلی:

### الف-۱- بارهای مرده:

چون نرم افزار وزن بتن را محاسبه میکند، این مقدار را از وزن کل کف سازی کم میکنیم.

- بار کف سازی طبقات  $= 570 - 250 = 320 \text{ kg/cm}$
- بار کف سازی بام  $= 585 - 250 = 335 \text{ kg/cm}$
- $30 \text{ kg/cm}$  (مساحت پلان)  $\times (2.5 / 627)$  (طول فرضی تیغه ها)  $\times 144.2$  = بار معادل تیغه طبقات
- بار دیوار بدون نما  $= 0.7$  (اثر باز شو)  $\times 303 \times 2.5 = 530 \text{ kg/cm}$  = بار دیوار نما دار پیرامونی طبقات
- $305 \text{ kg/cm}$  (ارتفاع جان پناه)  $\times 1 = 303$  = بار دیوار پیرامونی بام

## الف-۲- بارهای زنده و برف:

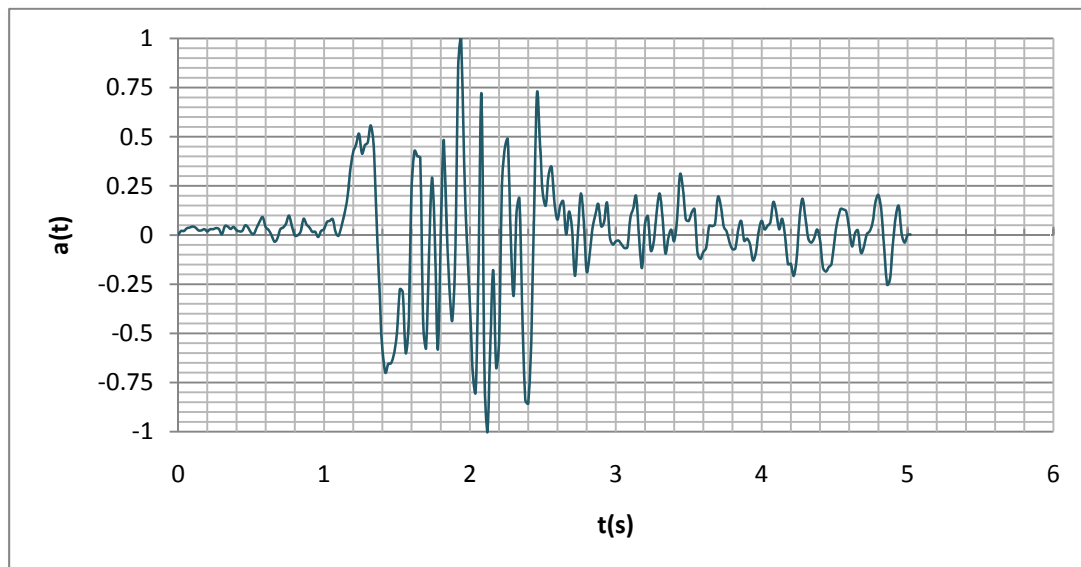
- (کاربری مدرسه)  $500 \text{ kg/cm}$  = بارزنده طبقات
- $150 \text{ kg/cm}$  = بارزنده بام
- $150 \text{ kg/cm}$  = بار برف

## الف-۳- بارهای ثقلی معرفی شده به نرم افزار:

- LLR : زنده بام
- DL : مرده
- S : برف
- LL : زنده طبقات

## ب- زلزله:

برای بارگذاری زلزله از تاریخچه زمانی زلزله ناغان استفاده شد.  
○ رکورد موجود به واحد مقیاس شد تا حداکثر شتاب تاریخچه زمانی برابر ۱/ واحد باشد.



\*ریز مقادیر تاریخچه زمانی در صفحه بعد ارائه شده است.

○ ضریب بزرگنمایی  $C=A/g/R$  برابر است با:

- $R=7$ : سازه قاب خمشی بتنی متوسط
- $A=0.35$ : لرزه خیزی خیلی زیاد
- $I=1.2$ : سازه با اهمیت زیاد



○ مقدار رشد زمانی:  $\Delta t=0.02 \text{ s}$

○ نسبت میرایی:  $\xi=0.05$

## ب-۱- بارهای زلزله معرفی شده به نرم افزار:

- HISX : زلزله در جهت X
- HISY : زلزله در جهت Y



ب-۲- مقادیر تاریخچه زمانی زلزله ناغان، مقیاس شده به ۱:

t	a(t)
0	0
0.02	0.020751
0.04	0.020511
0.06	0.034279
0.08	0.038236
0.1	0.043297
0.12	0.037558
0.14	0.023564
0.16	0.023592
0.18	0.029995
0.2	0.018744
0.22	0.029458
0.24	0.029628
0.26	0.035056
0.28	0.030066
0.3	0.003817
0.32	0.044668
0.34	0.043368
0.36	0.030928
0.38	0.041148
0.4	0.024723
0.42	0.018546
0.44	0.021203
0.46	0.049022
0.48	0.037544
0.5	0.011944
0.52	-0.013655
0.54	-0.039254
0.56	-0.064854
0.58	-0.090453
0.6	-0.116052
0.62	-0.141652
0.64	-0.167251
0.66	-0.192850
0.68	-0.218450
0.7	-0.244049
0.72	-0.269648
0.74	-0.295248
0.76	-0.320847
0.78	-0.346446
0.8	-0.372046
0.82	-0.397645
0.84	-0.423244
0.86	-0.448844
0.88	-0.474443
0.9	-0.500042
0.92	-0.525642
0.94	-0.551241
0.96	-0.576840
0.98	-0.602440
1	-0.628039

t	a(t)
1.02	0.065956
1.04	0.072261
1.06	0.080106
1.08	0.013132
1.1	-0.003393
1.12	0.045248
1.14	0.108490
1.16	0.185952
1.18	0.328862
1.2	0.421463
1.22	0.459671
1.24	0.515083
1.26	0.414650
1.28	0.457325
1.3	0.471658
1.32	0.557517
1.34	0.463997
1.36	0.087725
1.38	-0.283812
1.4	-0.582678
1.42	-0.699494
1.44	-0.656282
1.46	-0.651419
1.48	-0.604475
1.5	-0.497569
1.52	-0.276137
1.54	-0.292520
1.56	-0.600659
1.58	-0.464025
1.6	0.235271
1.62	0.426453
1.64	0.400458
1.66	0.391948
1.68	-0.456519
1.7	-0.574861
1.72	-0.103500
1.74	0.291162
1.76	-0.020327
1.78	-0.583004
1.8	-0.017387
1.82	0.483037
1.84	0.057333
1.86	-0.269111
1.88	-0.433054
1.9	-0.094623
1.92	0.859917
1.94	1.000000
1.96	0.378972
1.98	-0.030420
2	-0.348015

t	a(t)
2.02	-0.704668
2.04	-0.794866
2.06	-0.114257
2.08	0.711467
2.1	-0.715340
2.12	-1.002855
2.14	-0.562549
2.16	-0.179280
2.18	-0.673414
2.2	-0.542237
2.22	0.256714
2.24	0.445762
2.26	0.485483
2.28	-0.006036
2.3	-0.308761
2.32	0.116688
2.34	0.180920
2.36	-0.417901
2.38	-0.839223
2.4	-0.856497
2.42	-0.557065
2.44	0.115388
2.46	0.720909
2.48	0.472450
2.5	0.203650
2.52	0.149949
2.54	0.309327
2.56	0.345386
2.58	0.162784
2.6	0.078692
2.62	0.151490
2.64	0.170742
2.66	0.004142
2.68	0.119190
2.7	0.032625
2.72	-0.207551
2.74	0.002445
2.76	0.209940
2.78	0.078579
2.8	-0.182828
2.82	-0.104772
2.84	0.032625
2.86	0.101125
2.88	0.157766
2.9	0.045559
2.92	0.066366
2.94	0.164721
2.96	-0.015196
2.98	-0.048386
3	-0.032342

t	a(t)
3.02	-0.028752
3.04	-0.048343
3.06	-0.066267
3.08	-0.061291
3.1	0.087598
3.12	0.134513
3.14	0.196017
3.16	-0.014051
3.18	-0.167265
3.2	0.055651
3.22	0.095316
3.24	-0.078452
3.26	-0.036752
3.28	0.113607
3.3	0.211028
3.32	0.095217
3.34	-0.092064
3.36	-0.015775
3.38	0.027084
3.4	-0.030660
3.42	0.079173
3.44	0.306245
3.46	0.238946
3.48	0.080699
3.5	0.071215
3.52	0.113819
3.54	0.130979
3.56	-0.091584
3.58	-0.121777
3.6	-0.086099
3.62	-0.063850
3.64	0.045700
3.66	0.045219
3.68	0.055284
3.7	0.193076
3.72	0.147815
3.74	0.043127
3.76	0.018221
3.78	-0.037897
3.8	-0.071723
3.82	-0.067681
3.84	0.027437
3.86	0.071002
3.88	-0.028483
3.9	-0.018206
3.92	-0.046053
3.94	-0.128605
3.96	-0.092658
3.98	0.020355
4	0.071695

t	a(t)
4.02	0.028978
4.04	0.047085
4.06	0.065122
4.08	0.167703
4.1	0.115911
4.12	0.029275
4.14	0.082622
4.16	-0.002177
4.18	-0.146783
4.2	-0.146203
4.22	-0.207636
4.24	-0.119431
4.26	0.086127
4.28	0.184623
4.3	0.086933
4.32	-0.019422
4.34	-0.038590
4.36	-0.016030
4.38	0.027903
4.4	-0.023719
4.42	-0.165724
4.44	-0.185924
4.46	-0.163251
4.48	-0.144648
4.5	-0.019196
4.52	0.073024
4.54	0.130993
4.56	0.130216
4.58	0.119501
4.6	0.032653
4.62	-0.057758
4.64	0.008750
4.66	0.022645
4.68	-0.088629
4.7	-0.061631
4.72	0.002742
4.74	0.018574
4.76	0.059906
4.78	0.167774
4.8	0.203904
4.82	0.127601
4.84	-0.070098
4.86	-0.251385
4.88	-0.224076
4.9	-0.041898
4.92	0.098355
4.94	0.147504
4.96	0.003350
4.98	-0.038547
5	-0.000311
5.02	0.002544

– اختصاص مقاطع به المانها :

• ستون:

- طبقه اول و دوم =  $0.5 \times 0.5 \text{ m}$
- طبقه سوم و چهارم =  $0.4 \times 0.4 \text{ m}$

• تیر:

- اختصاص تیر های  $0.6 \times 0.45 \text{ m}$  ,  $0.6 \times 0.55 \text{ m}$  ,  $0.6 \times 0.65 \text{ m}$  با توجه به پلان داده شده

• کف :

- اختصاص کف طبقات و بام طبق جزئیات گفته شده در بخش بارگذاری
- تیرچه ریزی به صورت شطرنجی

– اصلاح ممان اینرسی تیرها و ستونها ناشی از ترک خوردگی:

• ستونها:  $I_{22}=I_{33}=0.7$

• تیرها:  $I_{33}=0.35$

– سایر تنظیمات نرم افزار:

- تعریف دیافراگم صلب کف ها: D1
- تعریف تگيه گاههای گیردار
- تعریف اتصالات با گیرداری 0.5

– خروجی های پروژه :

الف-تاریخچه زمانی مراکز جرم طبقات:

تاریخچه زمانی مراکز جرم طبقات برآثر دوبار HISX و HISY در دوجداول الف-۱ و الف-۲- ارائه گردیده است:

Story	CM	Joint	XCM	YCM
STORY4	CM4	105	16.294	12.919
STORY3	CM3	114	16.185	12.894
STORY2	CM2	115	16.182	12.891
STORY1	CM1	116	16.178	12.887

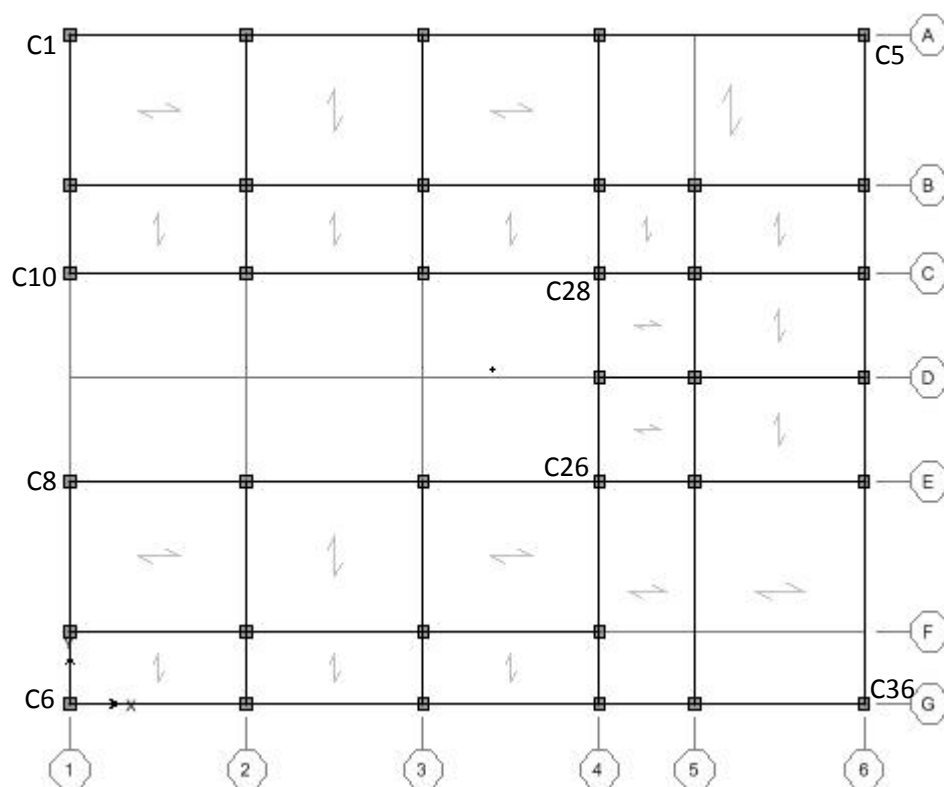
ب- جدول مقادیر ماکزیمم جابجایی ها:

$$\Delta_i = \sum_{n=1}^i \text{Drift}(n) \times H, \quad (H = 3 \text{ m})$$

Item	Story	Load	Point	X	Y	Z	DriftX	$\Delta X(\text{m})$
Max $\Delta X$	STORY4	HISX	36	13.6	25.8	12	0.000958	0.014121
		HISY	14	30.6	0	12	0.000058	0.011247
	STORY3	HISX	36	13.6	25.8	9	0.00112	0.011073
		HISY	14	30.6	0	9	0.00004	0.007713
	STORY2	HISX	36	13.6	25.8	6	0.001385	0.007593
		HISY	14	30.6	0	6	0.000022	0.003438
	STORY1	HISX	36	13.6	25.8	3	0.001094	0.003372
		HISY	14	30.6	0	3	0.00003	0.00009

Item	Story	Load	Point	X	Y	Z	DriftY	$\Delta Y(\text{m})$
Max $\Delta Y$	STORY4	HISX	12	0	0	12	0.000182	0.015513
		HISY	20	30.6	25.8	12	0.001081	0.014967
	STORY3	HISX	33	0	25.8	9	0.000169	0.011724
		HISY	14	30.6	0	9	0.00113	0.011217
	STORY2	HISX	33	0	25.8	6	0.000129	0.007827
		HISY	33	0	25.8	6	0.001271	0.00744
	STORY1	HISX	33	0	25.8	3	0.000128	0.003627
		HISY	20	30.6	25.8	3	0.001081	0.003243

ج- جدول نیروهای داخلی ستونهای گوشه:



Column	Story	Load	Loc	P	V2	V3	T	M2	M3
C1	STORY4	HISX MAX	0	1259.82	2709.09	534.2	63.715	680.848	3409.527
			1.2	1259.82	2709.09	534.2	63.715	117.977	605.835
			2.4	1259.82	2709.09	534.2	63.715	612.374	2899.536
		HISX MIN	0	-1220.13	-2568.33	-538.66	-67.136	-691.816	-3303.96
			1.2	-1220.13	-2568.33	-538.66	-67.136	-128.526	-918.961
			2.4	-1220.13	-2568.33	-538.66	-67.136	-630.765	-3145.59
		HISY MAX	0	1407.17	186.28	2719.07	24.456	3198.758	286.402
			1.2	1407.17	186.28	2719.07	24.456	734.681	62.02
			2.4	1407.17	186.28	2719.07	24.456	2996.914	168.229
		HISY MIN	0	-1610.71	-181.95	-2516.79	-22.349	-3085.47	-270.489
			1.2	-1610.71	-181.95	-2516.79	-22.349	-891.949	-54.434
			2.4	-1610.71	-181.95	-2516.79	-22.349	-3374.77	-162.618
	STORY3	HISX MAX	0	2969.98	3141.48	529.85	60.912	865.712	4715.364
			1.2	2969.98	3141.48	529.85	60.912	235.25	1295.529
			2.4	2969.98	3141.48	529.85	60.912	469.811	3030.062
		HISX MIN	0	-2756.34	-2826.83	-527.14	-60.646	-813.406	-4080.9
			1.2	-2756.34	-2826.83	-527.14	-60.646	-264.534	-1611.17
			2.4	-2756.34	-2826.83	-527.14	-60.646	-467.576	-3533.59
		HISY MAX	0	3308.09	114.6	3059.86	13.819	4290.407	178.332
			1.2	3308.09	114.6	3059.86	13.819	980.41	65.181
			2.4	3308.09	114.6	3059.86	13.819	2750.048	130.872
		HISY MIN	0	-3842.97	-146.55	-2659.71	-14.56	-3959.64	-223.946
			1.2	-3842.97	-146.55	-2659.71	-14.56	-1267.54	-61.998
			2.4	-3842.97	-146.55	-2659.71	-14.56	-3365.5	-114.608
	STORY2	HISX MAX	0	4583.89	3801.75	439.47	71.517	458.04	4739.761
			1.2	4583.89	3801.75	439.47	71.517	322.751	1655.147
			2.4	4583.89	3801.75	439.47	71.517	624.859	3151.055
		HISX MIN	0	-3972.67	-2588.49	-414.78	-71.1	-531.81	-4088.74
			1.2	-3972.67	-2588.49	-414.78	-71.1	-318.447	-1547.65
			2.4	-3972.67	-2588.49	-414.78	-71.1	-686.338	-4704.97
		HISY MAX	0	4917.41	110.96	3172.07	12.445	4049.051	183.469
			1.2	4917.41	110.96	3172.07	12.445	1528.973	110.091
			2.4	4917.41	110.96	3172.07	12.445	2816.192	131.013
		HISY MIN	0	-5506.91	-123.56	-2221.67	-11.224	-3581.17	-222.57
			1.2	-5506.91	-123.56	-2221.67	-11.224	-1359.5	-107.436
			2.4	-5506.91	-123.56	-2221.67	-11.224	-4040.39	-122.738
	STORY1	HISX MAX	0	6635.68	6254.77	815.32	71.534	1541.365	12816.03
			1.2	6635.68	6254.77	815.32	71.534	567.743	5279.229
			2.4	6635.68	6254.77	815.32	71.534	499.724	2412.052
		HISX MIN	0	-5108	-4530.98	-800.98	-69.001	-1568.86	-8613.5
			1.2	-5108	-4530.98	-800.98	-69.001	-598.051	-3123.74
			2.4	-5108	-4530.98	-800.98	-69.001	-486.271	-2431.38
		HISY MAX	0	5816.79	230.2	5975.11	18.805	12307.08	358.319
			1.2	5816.79	230.2	5975.11	18.805	5060.584	101.202
			2.4	5816.79	230.2	5975.11	18.805	2242.426	181.387
		HISY MIN	0	-7442.33	-220.99	-4102	-18.091	-7910.42	-354.435
			1.2	-7442.33	-220.99	-4102	-18.091	-3196.17	-106.203
			2.4	-7442.33	-220.99	-4102	-18.091	-2260.48	-199.498

Column	Story	Load	Loc	P	V2	V3	T	M2	M3
C5	STORY4	HISX MAX	0	689.1	2274.76	488	63.715	637.549	2916.076
			1.2	689.1	2274.76	488	63.715	106.036	677.483
			2.4	689.1	2274.76	488	63.715	569.644	2465.52
		HISX MIN	0	-713.97	-2172.29	-494.52	-67.136	-627.424	-2805.02
			1.2	-713.97	-2172.29	-494.52	-67.136	-102.959	-986.601
			2.4	-713.97	-2172.29	-494.52	-67.136	-543.301	-2679.96
		HISY MAX	0	1437.28	169.37	2842.62	24.456	3425.061	267.825
			1.2	1437.28	169.37	2842.62	24.456	724.327	63.366
			2.4	1437.28	169.37	2842.62	24.456	2977.219	145.469
		HISY MIN	0	-1658.04	-163.1	-2464.96	-22.349	-2999.46	-248.897
			1.2	-1658.04	-163.1	-2464.96	-22.349	-900.995	-56.576
			2.4	-1658.04	-163.1	-2464.96	-22.349	-3468	-141.476
	STORY3	HISX MAX	0	1532.38	2740.06	457.96	60.912	711.275	4348.324
			1.2	1532.38	2740.06	457.96	60.912	223.67	1302.02
			2.4	1532.38	2740.06	457.96	60.912	402.238	2671.529
		HISX MIN	0	-1638.76	-2460.38	-466.03	-60.646	-736.685	-3725.57
			1.2	-1638.76	-2460.38	-466.03	-60.646	-204.3	-1668.56
			2.4	-1638.76	-2460.38	-466.03	-60.646	-409.117	-3246.99
		HISY MAX	0	3350.56	106.2	3088.03	13.819	4396.076	171.809
			1.2	3350.56	106.2	3088.03	13.819	1001.618	67.317
			2.4	3350.56	106.2	3088.03	13.819	2772.076	119.696
		HISY MIN	0	-3907.14	-136.79	-2685.72	-14.56	-3959.44	-213.052
			1.2	-3907.14	-136.79	-2685.72	-14.56	-1390.4	-63.795
			2.4	-3907.14	-136.79	-2685.72	-14.56	-3345.77	-112.297
	STORY2	HISX MAX	0	2160.31	3031.05	361.79	71.517	463.234	3762.745
			1.2	2160.31	3031.05	361.79	71.517	284.688	1726.001
			2.4	2160.31	3031.05	361.79	71.517	610.873	2918.587
		HISX MIN	0	-2507.56	-2101.39	-402.38	-71.1	-398.562	-3515.73
			1.2	-2507.56	-2101.39	-402.38	-71.1	-274.684	-1662.72
			2.4	-2507.56	-2101.39	-402.38	-71.1	-549.711	-3975.68
		HISY MAX	0	4973.77	106.09	3071.96	12.445	3778.893	186.104
			1.2	4973.77	106.09	3071.96	12.445	1478.701	116.414
			2.4	4973.77	106.09	3071.96	12.445	2984.573	126.815
		HISY MIN	0	-5547.35	-120.19	-2197.92	-11.224	-3595.58	-225.995
			1.2	-5547.35	-120.19	-2197.92	-11.224	-1516.65	-113.183
			2.4	-5547.35	-120.19	-2197.92	-11.224	-4106.93	-125.851
	STORY1	HISX MAX	0	2762.96	5747.83	694.69	71.534	1347.015	12358.82
			1.2	2762.96	5747.83	694.69	71.534	501.496	5399.6
			2.4	2762.96	5747.83	694.69	71.534	468.676	1996.001
		HISX MIN	0	-3593.75	-4210.92	-741	-69.001	-1367.58	-8325.54
			1.2	-3593.75	-4210.92	-741	-69.001	-478.759	-3198.66
			2.4	-3593.75	-4210.92	-741	-69.001	-452.291	-2081.93
		HISY MAX	0	5846.59	221.83	6221.95	18.805	12762.92	351.026
			1.2	5846.59	221.83	6221.95	18.805	5182.656	103.73
			2.4	5846.59	221.83	6221.95	18.805	2143.342	169.462
		HISY MIN	0	-7477.94	-211.61	-4124.86	-18.091	-8372.73	-346.172
			1.2	-7477.94	-211.61	-4124.86	-18.091	-3348.32	-108.859
			2.4	-7477.94	-211.61	-4124.86	-18.091	-2507.41	-188.998

Column	Story	Load	Loc	P	V2	V3	T	M2	M3
C6	STORY4	HISX MAX	0	1335.7	2272.07	728.37	63.715	941.951	2808.866
			1.2	1335.7	2272.07	728.37	63.715	115.343	648.548
			2.4	1335.7	2272.07	728.37	63.715	805.671	2569.901
		HISX MIN	0	-1232.7	-2225.47	-729.3	-67.136	-949.18	-2793.18
			1.2	-1232.7	-2225.47	-729.3	-67.136	-114.412	-951.356
			2.4	-1232.7	-2225.47	-729.3	-67.136	-823.768	-2666.9
		HISY MAX	0	4584.7	189	3949.68	24.456	4947.467	270.642
			1.2	4584.7	189	3949.68	24.456	472.981	53.536
			2.4	4584.7	189	3949.68	24.456	4054.734	169.75
		HISY MIN	0	-4054.44	-186.43	-3582.06	-22.349	-4566.32	-278.981
			1.2	-4054.44	-186.43	-3582.06	-22.349	-636.195	-54.68
			2.4	-4054.44	-186.43	-3582.06	-22.349	-4559.08	-184.389
	STORY3	HISX MAX	0	3002.9	2836.49	709.18	60.912	1075.62	4037.767
			1.2	3002.9	2836.49	709.18	60.912	219.939	1034.147
			2.4	3002.9	2836.49	709.18	60.912	678.046	2706.289
		HISX MIN	0	-2702.27	-2494.21	-711.19	-60.646	-1039.62	-3653.2
			1.2	-2702.27	-2494.21	-711.19	-60.646	-221.147	-1470.24
			2.4	-2702.27	-2494.21	-711.19	-60.646	-658.418	-3299.9
		HISY MAX	0	11916.26	139.47	4351.8	13.819	5889.688	213.8
			1.2	11916.26	139.47	4351.8	13.819	1035.534	83.765
			2.4	11916.26	139.47	4351.8	13.819	3863.438	136.147
		HISY MIN	0	-10251.8	-143.07	-3711.82	-14.56	-5159.69	-240.599
			1.2	-10251.8	-143.07	-3711.82	-14.56	-1015.07	-80.811
			2.4	-10251.8	-143.07	-3711.82	-14.56	-4627.56	-122.848
	STORY2	HISX MAX	0	4463.11	3248.31	709.28	71.517	831.187	3988.746
			1.2	4463.11	3248.31	709.28	71.517	246.804	1521.341
			2.4	4463.11	3248.31	709.28	71.517	868.025	2546.553
		HISX MIN	0	-3798.65	-2214.85	-656.3	-71.1	-824.347	-3575.22
			1.2	-3798.65	-2214.85	-656.3	-71.1	-275.6	-1383.91
			2.4	-3798.65	-2214.85	-656.3	-71.1	-902.478	-3942.91
		HISY MAX	0	17607.25	126.88	5698.1	12.445	7546.42	218.374
			1.2	17607.25	126.88	5698.1	12.445	1431.466	123.254
			2.4	17607.25	126.88	5698.1	12.445	4254.395	148.395
		HISY MIN	0	-15665.6	-120.95	-3848.76	-11.224	-5537.91	-198.73
			1.2	-15665.6	-120.95	-3848.76	-11.224	-1261.29	-130.184
			2.4	-15665.6	-120.95	-3848.76	-11.224	-6527.98	-151.165
	STORY1	HISX MAX	0	6295.82	5811.32	1025.68	71.534	1739.683	12208.79
			1.2	6295.82	5811.32	1025.68	71.534	517.712	5190.392
			2.4	6295.82	5811.32	1025.68	71.534	737.258	1953.813
		HISX MIN	0	-4780.13	-3935.33	-1022.62	-69.001	-1777.89	-7570.1
			1.2	-4780.13	-3935.33	-1022.62	-69.001	-544.478	-2925.43
			2.4	-4780.13	-3935.33	-1022.62	-69.001	-741.738	-1873.12
		HISY MAX	0	25462.65	252.68	7820.72	18.805	14048.83	420.06
			1.2	25462.65	252.68	7820.72	18.805	4614.043	125.004
			2.4	25462.65	252.68	7820.72	18.805	3772.606	209.069
		HISY MIN	0	-18837.5	-264.82	-5188.03	-18.091	-9044.74	-430.451
			1.2	-18837.5	-264.82	-5188.03	-18.091	-2905.41	-111.174
			2.4	-18837.5	-264.82	-5188.03	-18.091	-4860.85	-190.318

Column	Story	Load	Loc	P	V2	V3	T	M2	M3
C36	STORY4	HISX MAX	0	1120.6	2264.91	356.15	63.715	470.512	2818.489
			1.2	1120.6	2264.91	356.15	63.715	113.475	654.657
			2.4	1120.6	2264.91	356.15	63.715	415.566	2572.836
		HISX MIN	0	-1157.72	-2219.69	-356.41	-67.136	-448.751	-2804.95
			1.2	-1157.72	-2219.69	-356.41	-67.136	-113.69	-958.961
			2.4	-1157.72	-2219.69	-356.41	-67.136	-392.658	-2669.73
		HISY MAX	0	788.85	184.86	2096.64	24.456	2452.377	267.542
			1.2	788.85	184.86	2096.64	24.456	821.005	55.645
			2.4	788.85	184.86	2096.64	24.456	2266.419	164.11
		HISY MIN	0	-693.07	-181.96	-1829.01	-22.349	-2176.43	-275.575
			1.2	-693.07	-181.96	-1829.01	-22.349	-993.915	-55.882
			2.4	-693.07	-181.96	-1829.01	-22.349	-2641.57	-179.407
	STORY3	HISX MAX	0	2505.94	2811.62	367.72	60.912	597.829	4044.665
			1.2	2505.94	2811.62	367.72	60.912	239.829	1038.189
			2.4	2505.94	2811.62	367.72	60.912	301.873	2716.133
		HISX MIN	0	-2701.03	-2471.42	-378.05	-60.646	-628.389	-3660.89
			1.2	-2701.03	-2471.42	-378.05	-60.646	-220.943	-1473.85
			2.4	-2701.03	-2471.42	-378.05	-60.646	-322.531	-3314.72
		HISY MAX	0	1859.19	138.05	2529.03	13.819	3760.574	213.335
			1.2	1859.19	138.05	2529.03	13.819	1049.92	83.999
			2.4	1859.19	138.05	2529.03	13.819	2303.433	135.493
		HISY MIN	0	-1604.59	-141.28	-2287.9	-14.56	-3451.2	-239.563
			1.2	-1604.59	-141.28	-2287.9	-14.56	-1490.96	-81.197
			2.4	-1604.59	-141.28	-2287.9	-14.56	-2921.31	-122.242
	STORY2	HISX MAX	0	3620.53	3196.26	276.99	71.517	384.753	4000.784
			1.2	3620.53	3196.26	276.99	71.517	318.307	1527.414
			2.4	3620.53	3196.26	276.99	71.517	530.801	2553.783
		HISX MIN	0	-4171.95	-2185.25	-298.46	-71.1	-335.378	-3591.33
			1.2	-4171.95	-2185.25	-298.46	-71.1	-308.548	-1389.36
			2.4	-4171.95	-2185.25	-298.46	-71.1	-456.151	-3967.88
		HISY MAX	0	2649.33	125.07	2148.67	12.445	2749.065	217.799
			1.2	2649.33	125.07	2148.67	12.445	1512.56	123.86
			2.4	2649.33	125.07	2148.67	12.445	2458.193	148.316
		HISY MIN	0	-2360.92	-119.54	-1579.63	-11.224	-3074.99	-198.132
			1.2	-2360.92	-119.54	-1579.63	-11.224	-1665.23	-130.922
			2.4	-2360.92	-119.54	-1579.63	-11.224	-3164.36	-150.674
	STORY1	HISX MAX	0	4634.28	5730.94	613.54	71.534	1266.554	12177.88
			1.2	4634.28	5730.94	613.54	71.534	522	5202.102
			2.4	4634.28	5730.94	613.54	71.534	369.401	1941.241
		HISX MIN	0	-6006.52	-3879.92	-661.76	-69.001	-1290.49	-7544.74
			1.2	-6006.52	-3879.92	-661.76	-69.001	-498.908	-2931.84
			2.4	-6006.52	-3879.92	-661.76	-69.001	-360.657	-1873.06
		HISY MAX	0	3531.2	250.15	5592.38	18.805	12148.63	419.081
			1.2	3531.2	250.15	5592.38	18.805	5338.969	125.34
			2.4	3531.2	250.15	5592.38	18.805	1655.114	208.594
		HISY MIN	0	-2785.33	-262.22	-3710.78	-18.091	-7968.74	-429.432
			1.2	-2785.33	-262.22	-3710.78	-18.091	-3451.13	-111.484
			2.4	-2785.33	-262.22	-3710.78	-18.091	-1836.37	-189.934

Column	Story	Load	Loc	P	V2	V3	T	M2	M3
C8	STORY4	HISX MAX	0	1263.33	2560.43	537.01	63.715	683.134	3246.159
			1.2	1263.33	2560.43	537.01	63.715	118.124	597.81
			2.4	1263.33	2560.43	537.01	63.715	616.838	2881.2
		HISX MIN	0	-1209.69	-2517.16	-541.52	-67.136	-694.105	-3199.01
			1.2	-1209.69	-2517.16	-541.52	-67.136	-128.87	-910.281
			2.4	-1209.69	-2517.16	-541.52	-67.136	-635.484	-3026.43
		HISY MAX	0	1455.65	72.15	2745.73	24.456	3221.227	106.495
			1.2	1455.65	72.15	2745.73	24.456	741.676	21.72
			2.4	1455.65	72.15	2745.73	24.456	3032.736	57.819
		HISY MIN	0	-1608.75	-65.36	-2540.62	-22.349	-3106.56	-99.957
			1.2	-1608.75	-65.36	-2540.62	-22.349	-899.121	-21.113
			2.4	-1608.75	-65.36	-2540.62	-22.349	-3415.95	-67.698
	STORY3	HISX MAX	0	2947.09	3084.07	529.18	60.912	865.246	4395.303
			1.2	2947.09	3084.07	529.18	60.912	235.807	1112.592
			2.4	2947.09	3084.07	529.18	60.912	468.61	2984.325
		HISX MIN	0	-2767.03	-2755.57	-526.39	-60.646	-812.652	-3963.92
			1.2	-2767.03	-2755.57	-526.39	-60.646	-265.155	-1491.15
			2.4	-2767.03	-2755.57	-526.39	-60.646	-466.266	-3516.45
		HISY MAX	0	3352.23	58.84	3057.62	13.819	4288.372	91.059
			1.2	3352.23	58.84	3057.62	13.819	982.808	36.428
			2.4	3352.23	58.84	3057.62	13.819	2747.005	56.521
		HISY MIN	0	-3840.96	-66.24	-2655.63	-14.56	-3955.65	-106.266
			1.2	-3840.96	-66.24	-2655.63	-14.56	-1271.26	-33.456
			2.4	-3840.96	-66.24	-2655.63	-14.56	-3370.28	-51.879
	STORY2	HISX MAX	0	4559.12	3744.1	435.99	71.517	458.154	4679.004
			1.2	4559.12	3744.1	435.99	71.517	324.292	1513.441
			2.4	4559.12	3744.1	435.99	71.517	622.01	2852.635
		HISX MIN	0	-3942.74	-2537.82	-412.63	-71.1	-533.921	-4011.88
			1.2	-3942.74	-2537.82	-412.63	-71.1	-319.907	-1409.32
			2.4	-3942.74	-2537.82	-412.63	-71.1	-683.513	-4538.77
		HISY MAX	0	4905.06	48.54	3155.01	12.445	4019.36	83.147
			1.2	4905.06	48.54	3155.01	12.445	1530.311	55.787
			2.4	4905.06	48.54	3155.01	12.445	2804.835	69.787
		HISY MIN	0	-5521.13	-49.57	-2214.04	-11.224	-3571.78	-87.356
			1.2	-5521.13	-49.57	-2214.04	-11.224	-1366.42	-56.911
			2.4	-5521.13	-49.57	-2214.04	-11.224	-4029.66	-70.441
	STORY1	HISX MAX	0	6609.36	6141.08	812.04	71.534	1538.157	12603.17
			1.2	6609.36	6141.08	812.04	71.534	568.479	5156.28
			2.4	6609.36	6141.08	812.04	71.534	495.695	2289.816
		HISX MIN	0	-5036.21	-4243.04	-797.79	-69.001	-1565.75	-8033.1
			1.2	-5036.21	-4243.04	-797.79	-69.001	-598.842	-2907.13
			2.4	-5036.21	-4243.04	-797.79	-69.001	-481.93	-2366.04
		HISY MAX	0	5817.08	104.62	5953.93	18.805	12286.29	180.966
			1.2	5817.08	104.62	5953.93	18.805	5065.86	54.413
			2.4	5817.08	104.62	5953.93	18.805	2218.775	78.621
		HISY MIN	0	-7445.93	-102.24	-4086.11	-18.091	-7895.76	-169.409
			1.2	-7445.93	-102.24	-4086.11	-18.091	-3199.89	-53.705
			2.4	-7445.93	-102.24	-4086.11	-18.091	-2228.68	-73.058

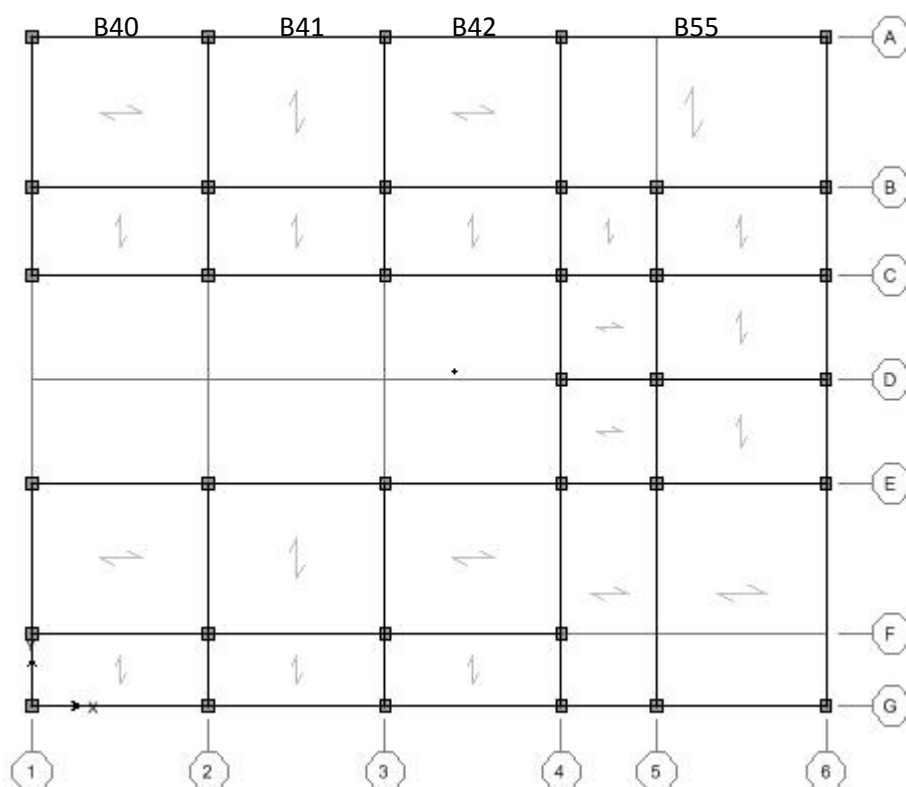


Column	Story	Load	Loc	P	V2	V3	T	M2	M3
C10	STORY4	HISX MAX	0	1319.13	2312.61	690.61	63.715	889.24	2975.132
			1.2	1319.13	2312.61	690.61	63.715	114.843	652.069
			2.4	1319.13	2312.61	690.61	63.715	773.641	2578.053
		HISX MIN	0	-1231.64	-2266.75	-693.77	-67.136	-896.703	-2887.91
			1.2	-1231.64	-2266.75	-693.77	-67.136	-117.322	-960.845
			2.4	-1231.64	-2266.75	-693.77	-67.136	-791.735	-2740
		HISY MAX	0	3645.65	39.4	3746.03	24.456	4625.369	70.698
			1.2	3645.65	39.4	3746.03	24.456	539.831	23.392
			2.4	3645.65	39.4	3746.03	24.456	3909.493	24.607
		HISY MIN	0	-3264.63	-34.09	-3408.72	-22.349	-4299.56	-60.785
			1.2	-3264.63	-34.09	-3408.72	-22.349	-698.253	-20.374
			2.4	-3264.63	-34.09	-3408.72	-22.349	-4397	-24.166
	STORY3	HISX MAX	0	2974.13	2846.95	666.33	60.912	1025.693	4229.648
			1.2	2974.13	2846.95	666.33	60.912	220.824	1202.877
			2.4	2974.13	2846.95	666.33	60.912	628.006	2743.138
		HISX MIN	0	-2670.55	-2550.82	-666.94	-60.646	-984.875	-3766.31
			1.2	-2670.55	-2550.82	-666.94	-60.646	-234.112	-1584.88
			2.4	-2670.55	-2550.82	-666.94	-60.646	-612.028	-3314.46
		HISY MAX	0	9261.31	30.82	4059.08	13.819	5496.325	52.766
			1.2	9261.31	30.82	4059.08	13.819	1021.667	20.145
			2.4	9261.31	30.82	4059.08	13.819	3617.655	46.466
		HISY MIN	0	-8013.8	-35.36	-3457.27	-14.56	-4868.56	-56.746
			1.2	-8013.8	-35.36	-3457.27	-14.56	-1080.1	-19.653
			2.4	-8013.8	-35.36	-3457.27	-14.56	-4328.15	-42.649
	STORY2	HISX MAX	0	4452.26	3277.56	629.23	71.517	713.718	3973.582
			1.2	4452.26	3277.56	629.23	71.517	264.039	1599.541
			2.4	4452.26	3277.56	629.23	71.517	795.79	2818.428
		HISX MIN	0	-3779.11	-2250.59	-575.34	-71.1	-736.843	-3635.93
			1.2	-3779.11	-2250.59	-575.34	-71.1	-287.837	-1517.49
			2.4	-3779.11	-2250.59	-575.34	-71.1	-837.582	-4086.2
		HISY MAX	0	13558.34	35.59	5021.78	12.445	6594.622	77.929
			1.2	13558.34	35.59	5021.78	12.445	1456.975	35.087
			2.4	13558.34	35.59	5021.78	12.445	3859.693	44.2
		HISY MIN	0	-12047.5	-32.44	-3423.79	-11.224	-5025.01	-70.092
			1.2	-12047.5	-32.44	-3423.79	-11.224	-1266.92	-31.055
			2.4	-12047.5	-32.44	-3423.79	-11.224	-5871.65	-46.099
	STORY1	HISX MAX	0	6199	5904.77	963.01	71.534	1680.283	12402.92
			1.2	6199	5904.77	963.01	71.534	532.494	5272.596
			2.4	6199	5904.77	963.01	71.534	666.39	2046.701
		HISX MIN	0	-4748.37	-4192.85	-956.61	-69.001	-1715.32	-8112.54
			1.2	-4748.37	-4192.85	-956.61	-69.001	-560.481	-3047.93
			2.4	-4748.37	-4192.85	-956.61	-69.001	-665.445	-1952.63
		HISY MAX	0	19115.03	55.93	7308.32	18.805	13563.27	103.708
			1.2	19115.03	55.93	7308.32	18.805	4738.275	37.777
			2.4	19115.03	55.93	7308.32	18.805	3338.956	45.068
		HISY MIN	0	-14413.1	-63.57	-4882.66	-18.091	-8725.95	-114.831
			1.2	-14413.1	-63.57	-4882.66	-18.091	-2986.96	-39.272
			2.4	-14413.1	-63.57	-4882.66	-18.091	-4133.38	-42.348

Column	Story	Load	Loc	P	V2	V3	T	M2	M3
C26	STORY4	HISX MAX	0	1492.26	4581.9	258.37	63.715	337.152	5920.13
			1.2	1492.26	4581.9	258.37	63.715	26.064	411.615
			2.4	1492.26	4581.9	258.37	63.715	282.736	4990.603
		HISX MIN	0	-1447.7	-4462.61	-255.2	-67.136	-334.058	-5788.28
			1.2	-1447.7	-4462.61	-255.2	-67.136	-28.938	-574.362
			2.4	-1447.7	-4462.61	-255.2	-67.136	-288.282	-5212.72
		HISY MAX	0	1208.13	120.41	5218.32	24.456	6603.034	159.427
			1.2	1208.13	120.41	5218.32	24.456	444.841	21.403
			2.4	1208.13	120.41	5218.32	24.456	5191.476	120.636
		HISY MIN	0	-1031.13	-111.73	-4534.24	-22.349	-5763.25	-150.746
			1.2	-1031.13	-111.73	-4534.24	-22.349	-574.787	-19.053
			2.4	-1031.13	-111.73	-4534.24	-22.349	-6005.04	-130.47
	STORY3	HISX MAX	0	3897.26	5089.09	206.65	60.912	300.868	6955.869
			1.2	3897.26	5089.09	206.65	60.912	51.33	1140.477
			2.4	3897.26	5089.09	206.65	60.912	215.475	4894.482
		HISX MIN	0	-3601.54	-4551.69	-222.43	-60.646	-326.274	-6215.81
			1.2	-3601.54	-4551.69	-222.43	-60.646	-58.161	-1174.37
			2.4	-3601.54	-4551.69	-222.43	-60.646	-202.021	-5482.49
		HISY MAX	0	3187.23	90.15	5080.59	13.819	6900.799	132.905
			1.2	3187.23	90.15	5080.59	13.819	1080.694	28.455
			2.4	3187.23	90.15	5080.59	13.819	4569.457	101.798
		HISY MIN	0	-2706.32	-101.92	-4358.41	-14.56	-6069.91	-145.183
			1.2	-2706.32	-101.92	-4358.41	-14.56	-1009.31	-28.241
			2.4	-2706.32	-101.92	-4358.41	-14.56	-5502.3	-85.382
	STORY2	HISX MAX	0	6316.94	7588.33	168.26	71.517	206.792	10093.99
			1.2	6316.94	7588.33	168.26	71.517	63.147	1423.169
			2.4	6316.94	7588.33	168.26	71.517	258.775	5200.767
		HISX MIN	0	-5486.46	-5001.82	-203.53	-71.1	-238.473	-7123.52
			1.2	-5486.46	-5001.82	-203.53	-71.1	-56.56	-1344.84
			2.4	-5486.46	-5001.82	-203.53	-71.1	-222.561	-8514.27
		HISY MAX	0	4681.22	73.95	6492.34	12.445	8542.709	88.98
			1.2	4681.22	73.95	6492.34	12.445	1389.52	39.167
			2.4	4681.22	73.95	6492.34	12.445	4913.184	90.504
		HISY MIN	0	-4206.96	-75.18	-4448.82	-11.224	-6343.94	-102.805
			1.2	-4206.96	-75.18	-4448.82	-11.224	-1297.85	-40.348
			2.4	-4206.96	-75.18	-4448.82	-11.224	-7582.05	-90.445
	STORY1	HISX MAX	0	9659.13	8527.36	257.1	71.534	433.545	14941.14
			1.2	9659.13	8527.36	257.1	71.534	120.795	4561.351
			2.4	9659.13	8527.36	257.1	71.534	231.296	4340.316
		HISX MIN	0	-7345.23	-5614.72	-280.4	-69.001	-453.111	-9378.96
			1.2	-7345.23	-5614.72	-280.4	-69.001	-116.11	-2571.12
			2.4	-7345.23	-5614.72	-280.4	-69.001	-194.872	-5928.56
		HISY MAX	0	6765.42	127.15	8382.47	18.805	14790.65	200.788
			1.2	6765.42	127.15	8382.47	18.805	4585.967	49.306
			2.4	6765.42	127.15	8382.47	18.805	3998.421	117.107
		HISY MIN	0	-5026.03	-127.99	-5498.06	-18.091	-9629.95	-194.707
			1.2	-5026.03	-127.99	-5498.06	-18.091	-2937.57	-46.967
			2.4	-5026.03	-127.99	-5498.06	-18.091	-5729.43	-109.827

Column	Story	Load	Loc	P	V2	V3	T	M2	M3
C28	STORY4	HISX MAX	0	1797.76	4627.96	238.4	63.715	313.957	5924.52
			1.2	1797.76	4627.96	238.4	63.715	27.482	423.518
			2.4	1797.76	4627.96	238.4	63.715	281.558	4930.107
		HISX MIN	0	-1704.37	-4416.67	-257.06	-67.136	-337.754	-5717.6
			1.2	-1704.37	-4416.67	-257.06	-67.136	-29.939	-593.345
			2.4	-1704.37	-4416.67	-257.06	-67.136	-260.41	-5233.51
		HISY MAX	0	789.29	57.86	6080.63	24.456	7797.981	78.539
			1.2	789.29	57.86	6080.63	24.456	472.815	17.395
			2.4	789.29	57.86	6080.63	24.456	5917.639	62.406
		HISY MIN	0	-676.43	-59.51	-5263.02	-22.349	-6764.59	-80.959
			1.2	-676.43	-59.51	-5263.02	-22.349	-497.871	-15.952
			2.4	-676.43	-59.51	-5263.02	-22.349	-6854.63	-60.808
	STORY3	HISX MAX	0	4507.27	5035.28	213.93	60.912	307.213	6855.374
			1.2	4507.27	5035.28	213.93	60.912	48.336	1199.307
			2.4	4507.27	5035.28	213.93	60.912	194.442	4841.793
		HISX MIN	0	-4138.94	-4526.56	-203.2	-60.646	-297.888	-6151.35
			1.2	-4138.94	-4526.56	-203.2	-60.646	-53.486	-1251.8
			2.4	-4138.94	-4526.56	-203.2	-60.646	-211.113	-5374.69
		HISY MAX	0	2136.9	57.23	5935.52	13.819	8006.36	77.912
			1.2	2136.9	57.23	5935.52	13.819	1125.087	15.6
			2.4	2136.9	57.23	5935.52	13.819	5359.681	63.871
		HISY MIN	0	-1812.66	-62.46	-5101.49	-14.56	-7011.51	-88.875
			1.2	-1812.66	-62.46	-5101.49	-14.56	-941.747	-14.77
			2.4	-1812.66	-62.46	-5101.49	-14.56	-6388.05	-68.595
	STORY2	HISX MAX	0	7310.33	7486.94	192.15	71.517	247.374	9858.098
			1.2	7310.33	7486.94	192.15	71.517	56.191	1440.987
			2.4	7310.33	7486.94	192.15	71.517	261.968	5086.678
		HISX MIN	0	-6377.53	-4925.62	-214.63	-71.1	-259.337	-7001.26
			1.2	-6377.53	-4925.62	-214.63	-71.1	-49.157	-1353.72
			2.4	-6377.53	-4925.62	-214.63	-71.1	-239.487	-8393.68
		HISY MAX	0	3165.02	58.32	8129.71	12.445	10672.68	86.501
			1.2	3165.02	58.32	8129.71	12.445	1348.071	24.221
			2.4	3165.02	58.32	8129.71	12.445	5838.649	74.148
		HISY MIN	0	-2824.99	-59.81	-5485.74	-11.224	-7632.81	-70.977
			1.2	-2824.99	-59.81	-5485.74	-11.224	-1292.97	-21.274
			2.4	-2824.99	-59.81	-5485.74	-11.224	-9139.49	-79.539
	STORY1	HISX MAX	0	11001.01	8517.25	279.99	71.534	454.491	14943.64
			1.2	11001.01	8517.25	279.99	71.534	115.401	4623.587
			2.4	11001.01	8517.25	279.99	71.534	255.265	4372.218
		HISX MIN	0	-8434.94	-5765.55	-298.57	-69.001	-469.503	-9643.16
			1.2	-8434.94	-5765.55	-298.57	-69.001	-111.702	-2658.18
			2.4	-8434.94	-5765.55	-298.57	-69.001	-227.443	-5784.61
		HISY MAX	0	4670.66	81.46	9493.63	18.805	15821.77	128.484
			1.2	4670.66	81.46	9493.63	18.805	4320.703	30.6
			2.4	4670.66	81.46	9493.63	18.805	4856.279	76.444
		HISY MIN	0	-3392.7	-88.96	-6222.94	-18.091	-10302.7	-139.492
			1.2	-3392.7	-88.96	-6222.94	-18.091	-2764.53	-32.397
			2.4	-3392.7	-88.96	-6222.94	-18.091	-7254.21	-69.277

د- جدول نیروهای داخلی تیرهای واقع بر روی محور A در طبقه چهارم:



Beam	Load	Loc	P	V2	V3	T	M2	M3
B40	HISX MAX	0.225	0	1322.58	0	108.382	0	4468.505
		1.813	0	1322.58	0	108.382	0	2368.907
		3.4	0	1322.58	0	108.382	0	269.31
		4.988	0	1322.58	0	108.382	0	1700.933
		6.575	0	1322.58	0	108.382	0	3658.593
	HISX MIN	0.225	0	-1233.17	0	-105.232	0	-4172.05
		1.813	0	-1233.17	0	-105.232	0	-2214.39
		3.4	0	-1233.17	0	-105.232	0	-256.727
		4.988	0	-1233.17	0	-105.232	0	-1830.29
		6.575	0	-1233.17	0	-105.232	0	-3929.89
	HISY MAX	0.225	0	68.65	0	40.823	0	233.388
		1.813	0	68.65	0	40.823	0	124.402
		3.4	0	68.65	0	40.823	0	15.415
		4.988	0	68.65	0	40.823	0	94.552
		6.575	0	68.65	0	40.823	0	204.127
	HISY MIN	0.225	0	-69.02	0	-43.835	0	-234.172
		1.813	0	-69.02	0	-43.835	0	-124.598
		3.4	0	-69.02	0	-43.835	0	-15.023
		4.988	0	-69.02	0	-43.835	0	-93.571
		6.575	0	-69.02	0	-43.835	0	-202.558

Beam	Load	Loc	P	V2	V3	T	M2	M3
<b>B41</b>	HISX MAX	0.225	0	1126.15	0	118.602	0	3546.438
		1.813	0	1126.15	0	118.602	0	1758.673
		3.4	0	1126.15	0	118.602	0	28.623
		4.988	0	1126.15	0	118.602	0	1689.827
		6.575	0	1126.15	0	118.602	0	3351.03
	HISX MIN	0.225	0	-1046.43	0	-115.391	0	-3293.79
		1.813	0	-1046.43	0	-115.391	0	-1632.58
		3.4	0	-1046.43	0	-115.391	0	-29.093
		4.988	0	-1046.43	0	-115.391	0	-1816.86
		6.575	0	-1046.43	0	-115.391	0	-3604.62
	HISY MAX	0.225	0	56.77	0	44.726	0	178.464
		1.813	0	56.77	0	44.726	0	88.348
		3.4	0	56.77	0	44.726	0	1.694
		4.988	0	56.77	0	44.726	0	93.001
		6.575	0	56.77	0	44.726	0	184.308
	HISY MIN	0.225	0	-57.52	0	-47.858	0	-180.92
		1.813	0	-57.52	0	-47.858	0	-89.613
		3.4	0	-57.52	0	-47.858	0	-1.769
		4.988	0	-57.52	0	-47.858	0	-91.886
		6.575	0	-57.52	0	-47.858	0	-182.003

Beam	Load	Loc	P	V2	V3	T	M2	M3
<b>B42</b>	HISX MAX	0.225	0	1151.42	0	121.289	0	3646.642
		1.813	0	1151.42	0	121.289	0	1818.757
		3.4	0	1151.42	0	121.289	0	10.228
		4.988	0	1151.42	0	121.289	0	1706.338
		6.575	0	1151.42	0	121.289	0	3405.306
	HISX MIN	0.225	0	-1070.22	0	-120.709	0	-3390.57
		1.813	0	-1070.22	0	-120.709	0	-1691.6
		3.4	0	-1070.22	0	-120.709	0	-11.92
		4.988	0	-1070.22	0	-120.709	0	-1837.01
		6.575	0	-1070.22	0	-120.709	0	-3664.9
	HISY MAX	0.225	0	59.03	0	45.035	0	186.266
		1.813	0	59.03	0	45.035	0	92.558
		3.4	0	59.03	0	45.035	0	1.178
		4.988	0	59.03	0	45.035	0	95.459
		6.575	0	59.03	0	45.035	0	190.017
	HISY MIN	0.225	0	-59.56	0	-47.005	0	-188.213
		1.813	0	-59.56	0	-47.005	0	-93.656
		3.4	0	-59.56	0	-47.005	0	-1.354
		4.988	0	-59.56	0	-47.005	0	-94.858
		6.575	0	-59.56	0	-47.005	0	-188.566

Beam	Load	Loc	P	V2	V3	T	M2	M3
B55	HISX MAX	0.225	0	732.24	0	148.405	0	3343.663
		2.175	0	732.24	0	148.405	0	1915.798
		4.125	0	732.24	0	148.405	0	487.933
		6.075	0	732.24	0	148.405	0	882.434
		8.025	0	732.24	0	148.405	0	2215.57
		9.975	0	732.24	0	148.405	0	3548.706
	HISX MIN	0.225	0	-683.66	0	-143.896	0	-3116.97
		2.175	0	-683.66	0	-143.896	0	-1783.84
		4.125	0	-683.66	0	-143.896	0	-450.702
		6.075	0	-683.66	0	-143.896	0	-939.933
		8.025	0	-683.66	0	-143.896	0	-2367.8
		9.975	0	-683.66	0	-143.896	0	-3795.66
	HISY MAX	0.225	0	38.26	0	55.167	0	174.333
		2.175	0	38.26	0	55.167	0	99.734
		4.125	0	38.26	0	55.167	0	25.135
		6.075	0	38.26	0	55.167	0	49.63
		8.025	0	38.26	0	55.167	0	124.457
		9.975	0	38.26	0	55.167	0	199.284
	HISY MIN	0.225	0	-38.37	0	-59.489	0	-174.851
		2.175	0	-38.37	0	-59.489	0	-100.024
		4.125	0	-38.37	0	-59.489	0	-25.197
		6.075	0	-38.37	0	-59.489	0	-49.464
		8.025	0	-38.37	0	-59.489	0	-124.064
		9.975	0	-38.37	0	-59.489	0	-198.663

TIME HISTORY DATA, HISX  
DIRECTION X

FUNCTION CM1 UX: Joint 116 , Center of Mass Story STORY1 Displacement UX  
 FUNCTION CM2 UX: Joint 115 , Center of Mass Story STORY2 Displacement UX  
 FUNCTION CM3 UX: Joint 114 , Center of Mass Story STORY3 Displacement UX  
 FUNCTION CM4 UX: Joint 105 , Center of Mass Story STORY4 Displacement UX  
 FUNCTION CM1 UY: Joint 116 , Center of Mass Story STORY1 Displacement UY  
 FUNCTION CM2 UY: Joint 115 , Center of Mass Story STORY2 Displacement UY  
 FUNCTION CM3 UY: Joint 114 , Center of Mass Story STORY3 Displacement UY  
 FUNCTION CM4 UY: Joint 105 , Center of Mass Story STORY4 Displacement UY

TIME	FUNCTION CM1 UX	FUNCTION CM2 UX	FUNCTION CM3 UX	FUNCTION CM4 UX	FUNCTION CM1 UY	FUNCTION CM2 UY	FUNCTION CM3 UY	FUNCTION CM4 UY
0.00000	0.00000	0.00000	0.00000	0.00000	0.00000	0.00000	0.00000	0.00000
0.02000	0.00000	0.00000	0.00000	0.00000	0.00000	0.00000	0.00000	0.00000
0.04000	-5.123E-06	-5.759E-06	-5.652E-06	-5.668E-06	0.00000	0.00000	0.00000	0.00000
0.06000	-1.280E-05	-1.626E-05	-1.581E-05	-1.584E-05	0.00000	0.00000	0.00000	0.00000
0.08000	-2.408E-05	-3.435E-05	-3.371E-05	-3.356E-05	0.00000	0.00000	0.00000	0.00000
0.10000	-3.820E-05	-6.033E-05	-6.091E-05	-6.011E-05	0.00000	0.00000	0.00000	0.00000
0.12000	-5.418E-05	-9.312E-05	-9.817E-05	-9.625E-05	0.00000	0.00000	0.00000	0.00000
0.14000	-6.972E-05	-1.293E-04	-1.437E-04	-1.409E-04	0.00000	0.00000	0.00000	0.00000
0.16000	-8.245E-05	-1.644E-04	-1.939E-04	-1.921E-04	0.00000	0.00000	0.00000	0.00000
0.18000	-9.318E-05	-1.968E-04	-2.466E-04	-2.498E-04	0.00000	0.00000	0.00000	0.00000
0.20000	-1.036E-04	-2.265E-04	-3.000E-04	-3.143E-04	0.00000	0.00000	0.00000	0.00000
0.22000	-1.131E-04	-2.532E-04	-3.512E-04	-3.834E-04	0.00000	0.00000	0.00000	0.00000
0.24000	-1.230E-04	-2.791E-04	-4.009E-04	-4.563E-04	0.00000	0.00000	0.00000	0.00000
0.26000	-1.337E-04	-3.056E-04	-4.499E-04	-5.306E-04	0.00000	0.00000	0.00000	0.00000
0.28000	-1.453E-04	-3.339E-04	-4.999E-04	-6.037E-04	0.00000	0.00000	0.00000	0.00000
0.30000	-1.557E-04	-3.626E-04	-5.498E-04	-6.712E-04	0.00000	0.00000	0.00000	0.00000
0.32000	-1.630E-04	-3.889E-04	-5.968E-04	-7.286E-04	0.00000	0.00000	0.00000	0.00000
0.34000	-1.738E-04	-4.178E-04	-6.445E-04	-7.805E-04	0.00000	0.00000	0.00000	0.00000
0.36000	-1.889E-04	-4.502E-04	-6.916E-04	-8.281E-04	0.00000	0.00000	0.00000	0.00000
0.38000	-2.054E-04	-4.843E-04	-7.344E-04	-8.704E-04	0.00000	0.00000	0.00000	0.00000
0.40000	-2.223E-04	-5.192E-04	-7.725E-04	-9.083E-04	0.00000	0.00000	0.00000	-1.110E-06
0.42000	-2.363E-04	-5.497E-04	-8.038E-04	-9.395E-04	0.00000	0.00000	0.00000	-1.254E-06
0.44000	-2.457E-04	-5.713E-04	-8.275E-04	-9.626E-04	0.00000	0.00000	0.00000	-1.396E-06
0.46000	-2.518E-04	-5.836E-04	-8.450E-04	-9.789E-04	0.00000	0.00000	-1.016E-06	-1.531E-06
0.48000	-2.578E-04	-5.911E-04	-8.593E-04	-9.930E-04	0.00000	0.00000	-1.183E-06	-1.661E-06
0.50000	-2.599E-04	-5.939E-04	-8.671E-04	-0.00100	0.00000	0.00000	-1.353E-06	-1.795E-06
0.52000	-2.531E-04	-5.883E-04	-8.636E-04	-0.00101	0.00000	0.00000	-1.506E-06	-1.943E-06
0.54000	-2.399E-04	-5.730E-04	-8.490E-04	-9.974E-04	0.00000	0.00000	-1.630E-06	-2.106E-06
0.56000	-2.302E-04	-5.537E-04	-8.308E-04	-9.846E-04	0.00000	0.00000	-1.727E-06	-2.280E-06
0.58000	-2.309E-04	-5.392E-04	-8.161E-04	-9.732E-04	0.00000	0.00000	-1.807E-06	-2.451E-06
0.60000	-2.393E-04	-5.360E-04	-8.072E-04	-9.653E-04	0.00000	0.00000	-1.876E-06	-2.602E-06
0.62000	-2.423E-04	-5.385E-04	-7.971E-04	-9.530E-04	0.00000	0.00000	-1.940E-06	-2.719E-06
0.64000	-2.350E-04	-5.386E-04	-7.829E-04	-9.310E-04	0.00000	-1.047E-06	-2.005E-06	-2.791E-06
0.66000	-2.176E-04	-5.247E-04	-7.605E-04	-8.940E-04	0.00000	-1.103E-06	-2.084E-06	-2.812E-06
0.68000	-1.924E-04	-4.879E-04	-7.235E-04	-8.388E-04	0.00000	-1.128E-06	-2.174E-06	-2.787E-06
0.70000	-1.673E-04	-4.338E-04	-6.708E-04	-7.713E-04	0.00000	-1.130E-06	-2.245E-06	-2.735E-06
0.72000	-1.504E-04	-3.778E-04	-6.065E-04	-7.026E-04	0.00000	-1.152E-06	-2.249E-06	-2.678E-06

0.74000	-1.405E-04	-3.314E-04	-5.340E-04	-6.371E-04	0.00000	-1.222E-06	-2.160E-06	-2.626E-06
0.76000	-1.371E-04	-3.016E-04	-4.638E-04	-5.775E-04	0.00000	-1.308E-06	-2.012E-06	-2.564E-06
0.78000	-1.414E-04	-2.901E-04	-4.104E-04	-5.253E-04	0.00000	-1.328E-06	-1.878E-06	-2.463E-06
0.80000	-1.416E-04	-2.831E-04	-3.729E-04	-4.703E-04	0.00000	-1.233E-06	-1.815E-06	-2.301E-06
0.82000	-1.289E-04	-2.670E-04	-3.437E-04	-4.051E-04	0.00000	-1.058E-06	-1.806E-06	-2.087E-06
0.84000	-1.070E-04	-2.400E-04	-3.169E-04	-3.344E-04	0.00000	0.00000	-1.771E-06	-1.857E-06
0.86000	-8.714E-05	-2.095E-04	-2.890E-04	-2.712E-04	0.00000	0.00000	-1.634E-06	-1.645E-06
0.88000	-8.180E-05	-1.888E-04	-2.625E-04	-2.307E-04	0.00000	0.00000	-1.381E-06	-1.463E-06
0.90000	-8.566E-05	-1.783E-04	-2.331E-04	-2.118E-04	0.00000	0.00000	-1.062E-06	-1.292E-06
0.92000	-9.008E-05	-1.725E-04	-2.026E-04	-2.070E-04	0.00000	0.00000	0.00000	-1.102E-06
0.94000	-8.856E-05	-1.635E-04	-1.765E-04	-2.064E-04	0.00000	0.00000	0.00000	0.00000
0.96000	-7.928E-05	-1.465E-04	-1.608E-04	-2.034E-04	0.00000	0.00000	0.00000	0.00000
0.98000	-6.101E-05	-1.200E-04	-1.534E-04	-1.932E-04	0.00000	0.00000	0.00000	0.00000
1.00000	-4.096E-05	-9.369E-05	-1.528E-04	-1.820E-04	0.00000	0.00000	0.00000	0.00000
1.02000	-2.670E-05	-7.774E-05	-1.551E-04	-1.767E-04	0.00000	0.00000	0.00000	0.00000
1.04000	-2.724E-05	-8.165E-05	-1.616E-04	-1.855E-04	0.00000	0.00000	0.00000	0.00000
1.06000	-4.512E-05	-1.070E-04	-1.757E-04	-2.105E-04	0.00000	0.00000	0.00000	0.00000
1.08000	-7.510E-05	-1.487E-04	-2.013E-04	-2.479E-04	0.00000	0.00000	0.00000	0.00000
1.10000	-1.004E-04	-1.906E-04	-2.336E-04	-2.841E-04	0.00000	0.00000	1.286E-06	1.002E-06
1.12000	-1.149E-04	-2.251E-04	-2.724E-04	-3.148E-04	0.00000	0.00000	1.526E-06	1.064E-06
1.14000	-1.283E-04	-2.593E-04	-3.250E-04	-3.513E-04	0.00000	0.00000	1.533E-06	1.207E-06
1.16000	-1.548E-04	-3.088E-04	-3.998E-04	-4.118E-04	0.00000	0.00000	1.339E-06	1.404E-06
1.18000	-2.087E-04	-3.963E-04	-5.097E-04	-5.196E-04	0.00000	0.00000	1.089E-06	1.564E-06
1.20000	-3.060E-04	-5.509E-04	-6.800E-04	-7.041E-04	0.00000	0.00000	0.00000	1.588E-06
1.22000	-4.474E-04	-7.888E-04	-9.339E-04	-9.840E-04	0.00000	0.00000	1.011E-06	1.428E-06
1.24000	-6.203E-04	-0.00111	-0.00129	-0.00137	0.00000	0.00000	1.189E-06	1.111E-06
1.26000	-8.097E-04	-0.00150	-0.00175	-0.00185	0.00000	0.00000	1.322E-06	0.00000
1.28000	-9.906E-04	-0.00192	-0.00231	-0.00243	0.00000	0.00000	1.245E-06	0.00000
1.30000	-0.00116	-0.00236	-0.00295	-0.00310	0.00000	0.00000	0.00000	0.00000
1.32000	-0.00134	-0.00282	-0.00366	-0.00387	0.00000	0.00000	0.00000	0.00000
1.34000	-0.00153	-0.00329	-0.00441	-0.00475	0.00000	0.00000	0.00000	0.00000
1.36000	-0.00171	-0.00376	-0.00517	-0.00571	1.027E-06	0.00000	0.00000	-1.800E-06
1.38000	-0.00180	-0.00413	-0.00585	-0.00663	1.019E-06	0.00000	-1.269E-06	-2.957E-06
1.40000	-0.00177	-0.00432	-0.00636	-0.00742	0.00000	0.00000	-1.629E-06	-4.416E-06
1.42000	-0.00159	-0.00425	-0.00663	-0.00796	0.00000	0.00000	-2.106E-06	-6.064E-06
1.44000	-0.00134	-0.00393	-0.00664	-0.00821	0.00000	0.00000	-2.883E-06	-7.768E-06
1.46000	-0.00105	-0.00342	-0.00634	-0.00814	0.00000	0.00000	-4.027E-06	-9.430E-06
1.48000	-7.591E-04	-0.00280	-0.00576	-0.00774	0.00000	-1.088E-06	-5.449E-06	-1.102E-05
1.50000	-4.830E-04	-0.00214	-0.00490	-0.00699	0.00000	-1.864E-06	-6.976E-06	-1.255E-05
1.52000	-2.470E-04	-0.00150	-0.00385	-0.00591	0.00000	-2.848E-06	-8.475E-06	-1.399E-05
1.54000	-7.632E-05	-8.994E-04	-0.00271	-0.00452	0.00000	-3.947E-06	-9.927E-06	-1.526E-05
1.56000	6.664E-05	-3.307E-04	-0.00151	-0.00286	-1.432E-06	-5.143E-06	-1.137E-05	-1.620E-05
1.58000	2.586E-04	2.733E-04	-2.346E-04	-9.236E-04	-2.574E-06	-6.538E-06	-1.279E-05	-1.670E-05
1.60000	4.742E-04	9.024E-04	0.00109	0.00115	-3.459E-06	-8.219E-06	-1.413E-05	-1.665E-05
1.62000	6.013E-04	0.00146	0.00236	0.00315	-4.038E-06	-1.005E-05	-1.528E-05	-1.606E-05
1.64000	6.301E-04	0.00192	0.00353	0.00493	-4.553E-06	-1.166E-05	-1.613E-05	-1.498E-05
1.66000	6.308E-04	0.00228	0.00459	0.00642	-5.238E-06	-1.270E-05	-1.651E-05	-1.355E-05
1.68000	7.005E-04	0.00263	0.00552	0.00762	-6.011E-06	-1.304E-05	-1.621E-05	-1.192E-05
1.70000	9.853E-04	0.00316	0.00640	0.00866	-6.496E-06	-1.278E-05	-1.509E-05	-1.018E-05
1.72000	0.00145	0.00391	0.00725	0.00956	-6.339E-06	-1.195E-05	-1.324E-05	-8.313E-06
1.74000	0.00193	0.00478	0.00797	0.01023	-5.491E-06	-1.042E-05	-1.093E-05	-6.220E-06
1.76000	0.00230	0.00559	0.00855	0.01062	-4.168E-06	-8.067E-06	-8.360E-06	-3.827E-06
1.78000	0.00264	0.00628	0.00908	0.01080	-2.628E-06	-5.078E-06	-5.444E-06	-1.173E-06
1.80000	0.00300	0.00685	0.00961	0.01090	-1.061E-06	-1.889E-06	-1.928E-06	1.650E-06



1. 82000	0. 00323	0. 00719	0. 00999	0. 01091	0. 00000	1. 159E-06	2. 239E-06	4. 647E-06
1. 84000	0. 00320	0. 00726	0. 01007	0. 01081	1. 220E-06	4. 041E-06	6. 694E-06	7. 993E-06
1. 86000	0. 00302	0. 00710	0. 00988	0. 01067	1. 633E-06	6. 795E-06	1. 089E-05	1. 192E-05
1. 88000	0. 00283	0. 00675	0. 00952	0. 01056	1. 927E-06	9. 150E-06	1. 452E-05	1. 653E-05
1. 90000	0. 00267	0. 00626	0. 00906	0. 01046	2. 588E-06	1. 066E-05	1. 766E-05	2. 166E-05
1. 92000	0. 00243	0. 00562	0. 00847	0. 01022	3. 604E-06	1. 128E-05	2. 053E-05	2. 699E-05
1. 94000	0. 00191	0. 00474	0. 00762	0. 00963	4. 320E-06	1. 162E-05	2. 319E-05	3. 213E-05
1. 96000	0. 00119	0. 00363	0. 00649	0. 00862	4. 118E-06	1. 239E-05	2. 571E-05	3. 667E-05
1. 98000	5. 131E-04	0. 00244	0. 00521	0. 00728	3. 234E-06	1. 369E-05	2. 827E-05	4. 022E-05
2. 00000	6. 235E-05	0. 00132	0. 00386	0. 00573	2. 719E-06	1. 502E-05	3. 109E-05	4. 250E-05
2. 02000	-1. 157E-04	4. 556E-04	0. 00249	0. 00408	3. 455E-06	1. 608E-05	3. 393E-05	4. 355E-05
2. 04000	-6. 633E-05	-2. 454E-05	0. 00121	0. 00244	5. 325E-06	1. 743E-05	3. 601E-05	4. 362E-05
2. 06000	8. 732E-05	-1. 515E-04	7. 671E-05	8. 311E-04	7. 456E-06	1. 981E-05	3. 662E-05	4. 299E-05
2. 08000	1. 436E-04	-1. 886E-04	-9. 315E-04	-8. 397E-04	9. 198E-06	2. 311E-05	3. 593E-05	4. 158E-05
2. 10000	2. 489E-05	-3. 944E-04	-0. 00185	-0. 00260	1. 060E-05	2. 603E-05	3. 498E-05	3. 907E-05
2. 12000	-1. 839E-05	-6. 609E-04	-0. 00250	-0. 00414	1. 189E-05	2. 716E-05	3. 475E-05	3. 527E-05
2. 14000	5. 526E-05	-8. 800E-04	-0. 00291	-0. 00525	1. 263E-05	2. 633E-05	3. 497E-05	3. 057E-05
2. 16000	7. 233E-05	-0. 00105	-0. 00326	-0. 00590	1. 195E-05	2. 461E-05	3. 415E-05	2. 584E-05
2. 18000	-6. 145E-05	-0. 00120	-0. 00363	-0. 00612	9. 604E-06	2. 290E-05	3. 085E-05	2. 192E-05
2. 20000	-2. 268E-04	-0. 00134	-0. 00388	-0. 00590	6. 709E-06	2. 062E-05	2. 504E-05	1. 895E-05
2. 22000	-3. 833E-04	-0. 00158	-0. 00392	-0. 00538	4. 880E-06	1. 626E-05	1. 808E-05	1. 637E-05
2. 24000	-6. 390E-04	-0. 00200	-0. 00384	-0. 00477	4. 412E-06	9. 294E-06	1. 146E-05	1. 338E-05
2. 26000	-0. 00103	-0. 00256	-0. 00372	-0. 00420	3. 640E-06	1. 369E-06	5. 544E-06	9. 505E-06
2. 28000	-0. 00150	-0. 00311	-0. 00363	-0. 00370	0. 00000	-4. 955E-06	0. 00000	4. 691E-06
2. 30000	-0. 00185	-0. 00345	-0. 00353	-0. 00323	-4. 651E-06	-8. 619E-06	-6. 175E-06	0. 00000
2. 32000	-0. 00194	-0. 00350	-0. 00339	-0. 00277	-9. 345E-06	-1. 094E-05	-1. 187E-05	-7. 418E-06
2. 34000	-0. 00180	-0. 00332	-0. 00324	-0. 00242	-1. 054E-05	-1. 381E-05	-1. 668E-05	-1. 450E-05
2. 36000	-0. 00148	-0. 00293	-0. 00304	-0. 00222	-7. 865E-06	-1. 730E-05	-2. 086E-05	-2. 175E-05
2. 38000	-9. 747E-04	-0. 00227	-0. 00264	-0. 00206	-3. 975E-06	-1. 939E-05	-2. 538E-05	-2. 854E-05
2. 40000	-3. 101E-04	-0. 00129	-0. 00194	-0. 00182	-2. 000E-06	-1. 839E-05	-3. 060E-05	-3. 456E-05
2. 42000	3. 844E-04	-6. 788E-05	-9. 544E-04	-0. 00141	-2. 767E-06	-1. 522E-05	-3. 533E-05	-4. 000E-05
2. 44000	9. 622E-04	0. 00122	1. 964E-04	-8. 453E-04	-4. 556E-06	-1. 293E-05	-3. 763E-05	-4. 519E-05
2. 46000	0. 00130	0. 00228	0. 00133	-1. 679E-04	-5. 391E-06	-1. 391E-05	-3. 678E-05	-4. 985E-05
2. 48000	0. 00138	0. 00289	0. 00226	5. 747E-04	-5. 197E-06	-1. 759E-05	-3. 442E-05	-5. 285E-05
2. 50000	0. 00133	0. 00304	0. 00296	0. 00144	-5. 534E-06	-2. 122E-05	-3. 344E-05	-5. 283E-05
2. 52000	0. 00124	0. 00285	0. 00340	0. 00247	-7. 470E-06	-2. 281E-05	-3. 550E-05	-4. 927E-05
2. 54000	0. 00109	0. 00248	0. 00359	0. 00360	-1. 017E-05	-2. 299E-05	-3. 949E-05	-4. 305E-05
2. 56000	8. 230E-04	0. 00204	0. 00355	0. 00467	-1. 179E-05	-2. 402E-05	-4. 237E-05	-3. 603E-05
2. 58000	4. 722E-04	0. 00157	0. 00342	0. 00550	-1. 163E-05	-2. 703E-05	-4. 161E-05	-2. 995E-05
2. 60000	1. 443E-04	0. 00114	0. 00332	0. 00599	-1. 097E-05	-3. 045E-05	-3. 698E-05	-2. 546E-05
2. 62000	-7. 717E-05	8. 060E-04	0. 00330	0. 00610	-1. 160E-05	-3. 126E-05	-3. 028E-05	-2. 216E-05
2. 64000	-1. 794E-04	6. 309E-04	0. 00330	0. 00581	-1. 359E-05	-2. 766E-05	-2. 370E-05	-1. 915E-05
2. 66000	-1. 636E-04	6. 709E-04	0. 00321	0. 00521	-1. 457E-05	-2. 049E-05	-1. 821E-05	-1. 580E-05
2. 68000	-9. 586E-06	9. 262E-04	0. 00300	0. 00440	-1. 169E-05	-1. 226E-05	-1. 347E-05	-1. 196E-05
2. 70000	2. 671E-04	0. 00129	0. 00265	0. 00344	-4. 324E-06	-4. 870E-06	-8. 660E-06	-7. 789E-06
2. 72000	6. 424E-04	0. 00164	0. 00223	0. 00244	4. 963E-06	1. 719E-06	-3. 298E-06	-3. 513E-06
2. 74000	0. 00105	0. 00191	0. 00181	0. 00148	1. 204E-05	8. 592E-06	2. 724E-06	0. 00000
2. 76000	0. 00131	0. 00202	0. 00140	5. 790E-04	1. 420E-05	1. 601E-05	9. 518E-06	4. 994E-06
2. 78000	0. 00130	0. 00191	9. 627E-04	-2. 300E-04	1. 194E-05	2. 250E-05	1. 724E-05	9. 355E-06
2. 80000	0. 00105	0. 00158	5. 132E-04	-8. 862E-04	8. 146E-06	2. 585E-05	2. 556E-05	1. 427E-05
2. 82000	6. 731E-04	0. 00106	7. 590E-05	-0. 00132	5. 667E-06	2. 509E-05	3. 312E-05	2. 041E-05
2. 84000	2. 576E-04	3. 780E-04	-3. 785E-04	-0. 00155	5. 333E-06	2. 151E-05	3. 790E-05	2. 833E-05
2. 86000	-1. 680E-04	-4. 070E-04	-8. 915E-04	-0. 00164	5. 985E-06	1. 773E-05	3. 850E-05	3. 782E-05
2. 88000	-5. 883E-04	-0. 00121	-0. 00147	-0. 00165	6. 070E-06	1. 564E-05	3. 554E-05	4. 751E-05

2. 90000	-9. 818E-04	-0. 00196	-0. 00208	-0. 00169	5. 147E-06	1. 517E-05	3. 168E-05	5. 517E-05
2. 92000	-0. 00130	-0. 00257	-0. 00263	-0. 00182	3. 964E-06	1. 492E-05	3. 013E-05	5. 864E-05
2. 94000	-0. 00152	-0. 00301	-0. 00309	-0. 00211	3. 363E-06	1. 409E-05	3. 235E-05	5. 705E-05
2. 96000	-0. 00164	-0. 00327	-0. 00344	-0. 00258	3. 428E-06	1. 360E-05	3. 703E-05	5. 127E-05
2. 98000	-0. 00163	-0. 00332	-0. 00367	-0. 00318	3. 819E-06	1. 526E-05	4. 094E-05	4. 341E-05
3. 00000	-0. 00149	-0. 00315	-0. 00381	-0. 00385	4. 759E-06	1. 980E-05	4. 125E-05	3. 561E-05
3. 02000	-0. 00126	-0. 00282	-0. 00390	-0. 00449	7. 247E-06	2. 570E-05	3. 739E-05	2. 904E-05
3. 04000	-9. 709E-04	-0. 00241	-0. 00394	-0. 00506	1. 189E-05	3. 010E-05	3. 105E-05	2. 364E-05
3. 06000	-6. 623E-04	-0. 00199	-0. 00393	-0. 00546	1. 747E-05	3. 091E-05	2. 466E-05	1. 872E-05
3. 08000	-3. 879E-04	-0. 00164	-0. 00386	-0. 00567	2. 090E-05	2. 817E-05	1. 974E-05	1. 368E-05
3. 10000	-2. 103E-04	-0. 00140	-0. 00372	-0. 00566	1. 922E-05	2. 333E-05	1. 630E-05	8. 500E-06
3. 12000	-1. 868E-04	-0. 00131	-0. 00355	-0. 00544	1. 201E-05	1. 748E-05	1. 341E-05	3. 618E-06
3. 14000	-3. 186E-04	-0. 00138	-0. 00336	-0. 00504	2. 074E-06	1. 039E-05	1. 002E-05	0. 00000
3. 16000	-5. 518E-04	-0. 00158	-0. 00316	-0. 00449	-6. 407E-06	1. 367E-06	5. 240E-06	-3. 168E-06
3. 18000	-7. 807E-04	-0. 00183	-0. 00294	-0. 00381	-1. 073E-05	-9. 154E-06	-1. 594E-06	-4. 707E-06
3. 20000	-9. 376E-04	-0. 00204	-0. 00268	-0. 00302	-1. 123E-05	-1. 906E-05	-1. 071E-05	-5. 590E-06
3. 22000	-0. 00104	-0. 00215	-0. 00241	-0. 00222	-1. 027E-05	-2. 584E-05	-2. 126E-05	-7. 006E-06
3. 24000	-0. 00108	-0. 00213	-0. 00212	-0. 00150	-9. 941E-06	-2. 845E-05	-3. 111E-05	-1. 051E-05
3. 26000	-0. 00102	-0. 00194	-0. 00175	-8. 779E-04	-1. 054E-05	-2. 800E-05	-3. 760E-05	-1. 732E-05
3. 28000	-8. 659E-04	-0. 00159	-0. 00130	-3. 923E-04	-1. 099E-05	-2. 642E-05	-3. 925E-05	-2. 749E-05
3. 30000	-6. 478E-04	-0. 00113	-8. 006E-04	-6. 636E-05	-1. 029E-05	-2. 466E-05	-3. 705E-05	-3. 949E-05
3. 32000	-3. 996E-04	-6. 182E-04	-3. 068E-04	1. 185E-04	-8. 478E-06	-2. 220E-05	-3. 403E-05	-5. 070E-05
3. 34000	-1. 150E-04	-6. 588E-05	1. 621E-04	2. 362E-04	-6. 135E-06	-1. 829E-05	-3. 327E-05	-5. 857E-05
3. 36000	2. 117E-04	5. 059E-04	6. 024E-04	3. 708E-04	-3. 573E-06	-1. 356E-05	-3. 578E-05	-6. 180E-05
3. 38000	5. 330E-04	0. 00104	9. 917E-04	5. 570E-04	0. 00000	-1. 014E-05	-3. 999E-05	-6. 073E-05
3. 40000	7. 969E-04	0. 00148	0. 00133	8. 094E-04	1. 680E-06	-1. 004E-05	-4. 314E-05	-5. 673E-05
3. 42000	9. 711E-04	0. 00178	0. 00163	0. 00114	2. 275E-06	-1. 346E-05	-4. 323E-05	-5. 127E-05
3. 44000	0. 00101	0. 00192	0. 00188	0. 00150	0. 00000	-1. 869E-05	-4. 017E-05	-4. 516E-05
3. 46000	9. 011E-04	0. 00185	0. 00205	0. 00186	-7. 327E-06	-2. 357E-05	-3. 527E-05	-3. 856E-05
3. 48000	6. 841E-04	0. 00161	0. 00213	0. 00218	-1. 525E-05	-2. 703E-05	-3. 018E-05	-3. 133E-05
3. 50000	4. 450E-04	0. 00129	0. 00213	0. 00249	-2. 077E-05	-2. 913E-05	-2. 595E-05	-2. 352E-05
3. 52000	2. 302E-04	9. 451E-04	0. 00205	0. 00273	-2. 129E-05	-2. 996E-05	-2. 294E-05	-1. 550E-05
3. 54000	5. 589E-05	6. 321E-04	0. 00188	0. 00287	-1. 697E-05	-2. 872E-05	-2. 092E-05	-7. 994E-06
3. 56000	-6. 048E-05	3. 889E-04	0. 00165	0. 00288	-1. 029E-05	-2. 418E-05	-1. 905E-05	-1. 933E-06
3. 58000	-8. 252E-05	2. 626E-04	0. 00143	0. 00274	-4. 038E-06	-1. 604E-05	-1. 591E-05	1. 811E-06
3. 60000	-1. 820E-05	2. 630E-04	0. 00127	0. 00247	0. 00000	-5. 620E-06	-9. 997E-06	2. 859E-06
3. 62000	9. 373E-05	3. 718E-04	0. 00116	0. 00207	3. 586E-06	4. 864E-06	0. 00000	1. 783E-06
3. 64000	2. 154E-04	5. 508E-04	0. 00108	0. 00158	6. 270E-06	1. 373E-05	1. 025E-05	0. 00000
3. 66000	3. 170E-04	7. 363E-04	9. 916E-04	0. 00104	8. 973E-06	2. 061E-05	2. 061E-05	0. 00000
3. 68000	3. 966E-04	8. 699E-04	8. 658E-04	5. 063E-04	1. 150E-05	2. 582E-05	2. 769E-05	3. 870E-06
3. 70000	4. 474E-04	9. 010E-04	6. 774E-04	2. 615E-05	1. 348E-05	2. 934E-05	3. 064E-05	1. 128E-05
3. 72000	4. 381E-04	7. 885E-04	3. 984E-04	-3. 872E-04	1. 459E-05	3. 046E-05	3. 074E-05	2. 148E-05
3. 74000	3. 593E-04	5. 395E-04	4. 138E-05	-7. 177E-04	1. 442E-05	2. 853E-05	3. 037E-05	3. 246E-05
3. 76000	2. 182E-04	1. 913E-04	-3. 532E-04	-9. 590E-04	1. 236E-05	2. 393E-05	3. 140E-05	4. 223E-05
3. 78000	2. 252E-05	-2. 171E-04	-7. 460E-04	-0. 00113	8. 044E-06	1. 819E-05	3. 421E-05	4. 951E-05
3. 80000	-2. 051E-04	-6. 396E-04	-0. 00110	-0. 00126	2. 190E-06	1. 316E-05	3. 775E-05	5. 396E-05
3. 82000	-4. 338E-04	-0. 00103	-0. 00139	-0. 00137	-3. 220E-06	1. 001E-05	4. 046E-05	5. 584E-05
3. 84000	-6. 373E-04	-0. 00136	-0. 00161	-0. 00148	-5. 793E-06	9. 019E-06	4. 113E-05	5. 561E-05
3. 86000	-8. 014E-04	-0. 00160	-0. 00179	-0. 00163	-4. 177E-06	9. 971E-06	3. 937E-05	5. 351E-05
3. 88000	-9. 039E-04	-0. 00176	-0. 00196	-0. 00182	1. 037E-06	1. 265E-05	3. 568E-05	4. 955E-05
3. 90000	-9. 152E-04	-0. 00182	-0. 00209	-0. 00203	7. 661E-06	1. 682E-05	3. 121E-05	4. 356E-05
3. 92000	-8. 397E-04	-0. 00177	-0. 00219	-0. 00225	1. 321E-05	2. 176E-05	2. 734E-05	3. 551E-05
3. 94000	-6. 999E-04	-0. 00163	-0. 00224	-0. 00245	1. 617E-05	2. 622E-05	2. 504E-05	2. 581E-05
3. 96000	-5. 236E-04	-0. 00141	-0. 00223	-0. 00261	1. 635E-05	2. 874E-05	2. 426E-05	1. 554E-05

3. 98000	-3. 563E-04	-0. 00115	-0. 00214	-0. 00271	1. 452E-05	2. 838E-05	2. 380E-05	6. 259E-06
4. 00000	-2. 409E-04	-9. 201E-04	-0. 00199	-0. 00275	1. 165E-05	2. 501E-05	2. 186E-05	0. 00000
4. 02000	-1. 870E-04	-7. 491E-04	-0. 00182	-0. 00272	8. 436E-06	1. 913E-05	1. 706E-05	-3. 814E-06
4. 04000	-1. 752E-04	-6. 542E-04	-0. 00164	-0. 00260	5. 181E-06	1. 142E-05	9. 303E-06	-3. 992E-06
4. 06000	-1. 931E-04	-6. 321E-04	-0. 00147	-0. 00237	1. 823E-06	2. 492E-06	0. 00000	-2. 355E-06
4. 08000	-2. 382E-04	-6. 701E-04	-0. 00134	-0. 00205	-1. 899E-06	-6. 949E-06	-9. 379E-06	0. 00000
4. 10000	-3. 149E-04	-7. 583E-04	-0. 00126	-0. 00169	-6. 174E-06	-1. 597E-05	-1. 671E-05	-1. 018E-06
4. 12000	-3. 996E-04	-8. 675E-04	-0. 00120	-0. 00131	-1. 077E-05	-2. 344E-05	-2. 155E-05	-3. 967E-06
4. 14000	-4. 651E-04	-9. 622E-04	-0. 00113	-9. 557E-04	-1. 486E-05	-2. 841E-05	-2. 438E-05	-9. 619E-06
4. 16000	-5. 075E-04	-0. 00102	-0. 00102	-6. 540E-04	-1. 721E-05	-3. 038E-05	-2. 634E-05	-1. 719E-05
4. 18000	-5. 086E-04	-9. 923E-04	-8. 687E-04	-4. 142E-04	-1. 680E-05	-2. 943E-05	-2. 853E-05	-2. 557E-05
4. 20000	-4. 445E-04	-8. 461E-04	-6. 536E-04	-2. 155E-04	-1. 346E-05	-2. 613E-05	-3. 149E-05	-3. 374E-05
4. 22000	-3. 130E-04	-5. 759E-04	-3. 831E-04	-4. 190E-05	-8. 106E-06	-2. 136E-05	-3. 492E-05	-4. 101E-05
4. 24000	-1. 183E-04	-2. 007E-04	-6. 288E-05	1. 302E-04	-2. 381E-06	-1. 622E-05	-3. 790E-05	-4. 706E-05
4. 26000	1. 038E-04	2. 201E-04	2. 795E-04	3. 032E-04	1. 971E-06	-1. 183E-05	-3. 938E-05	-5. 170E-05
4. 28000	2. 971E-04	6. 027E-04	5. 986E-04	4. 610E-04	3. 769E-06	-9. 074E-06	-3. 880E-05	-5. 465E-05
4. 30000	4. 325E-04	8. 888E-04	8. 670E-04	6. 062E-04	2. 755E-06	-8. 452E-06	-3. 641E-05	-5. 542E-05
4. 32000	5. 222E-04	0. 00107	0. 00109	7. 717E-04	0. 00000	-9. 945E-06	-3. 319E-05	-5. 342E-05
4. 34000	5. 794E-04	0. 00117	0. 00127	9. 868E-04	-4. 519E-06	-1. 312E-05	-3. 031E-05	-4. 833E-05
4. 36000	5. 979E-04	0. 00121	0. 00141	0. 00125	-8. 307E-06	-1. 727E-05	-2. 852E-05	-4. 038E-05
4. 38000	5. 681E-04	0. 00119	0. 00151	0. 00155	-1. 097E-05	-2. 150E-05	-2. 779E-05	-3. 049E-05
4. 40000	4. 956E-04	0. 00113	0. 00158	0. 00184	-1. 235E-05	-2. 489E-05	-2. 734E-05	-2. 012E-05
4. 42000	4. 152E-04	0. 00104	0. 00164	0. 00210	-1. 274E-05	-2. 656E-05	-2. 600E-05	-1. 085E-05
4. 44000	3. 692E-04	9. 763E-04	0. 00173	0. 00234	-1. 249E-05	-2. 589E-05	-2. 284E-05	-3. 916E-06
4. 46000	3. 653E-04	9. 679E-04	0. 00185	0. 00254	-1. 165E-05	-2. 261E-05	-1. 757E-05	0. 00000
4. 48000	3. 922E-04	0. 00104	0. 00198	0. 00270	-9. 934E-06	-1. 683E-05	-1. 068E-05	1. 782E-06
4. 50000	4. 393E-04	0. 00117	0. 00211	0. 00281	-6. 892E-06	-9. 084E-06	-3. 195E-06	1. 872E-06
4. 52000	4. 917E-04	0. 00132	0. 00222	0. 00285	-2. 343E-06	0. 00000	3. 816E-06	1. 689E-06
4. 54000	5. 409E-04	0. 00145	0. 00228	0. 00281	3. 329E-06	8. 843E-06	9. 699E-06	2. 305E-06
4. 56000	5. 796E-04	0. 00150	0. 00229	0. 00269	9. 124E-06	1. 697E-05	1. 442E-05	4. 360E-06
4. 58000	5. 987E-04	0. 00149	0. 00222	0. 00250	1. 372E-05	2. 331E-05	1. 841E-05	8. 019E-06
4. 60000	5. 892E-04	0. 00141	0. 00207	0. 00228	1. 600E-05	2. 724E-05	2. 226E-05	1. 310E-05
4. 62000	5. 579E-04	0. 00130	0. 00186	0. 00205	1. 555E-05	2. 845E-05	2. 633E-05	1. 928E-05
4. 64000	5. 140E-04	0. 00116	0. 00161	0. 00181	1. 279E-05	2. 703E-05	3. 051E-05	2. 622E-05
4. 66000	4. 472E-04	9. 902E-04	0. 00135	0. 00156	8. 781E-06	2. 355E-05	3. 425E-05	3. 359E-05
4. 68000	3. 580E-04	7. 849E-04	0. 00108	0. 00129	4. 685E-06	1. 901E-05	3. 683E-05	4. 097E-05
4. 70000	2. 644E-04	5. 721E-04	8. 291E-04	0. 00102	1. 432E-06	1. 463E-05	3. 775E-05	4. 776E-05
4. 72000	1. 656E-04	3. 667E-04	5. 920E-04	7. 350E-04	0. 00000	1. 144E-05	3. 708E-05	5. 312E-05
4. 74000	5. 712E-05	1. 711E-04	3. 478E-04	4. 442E-04	0. 00000	9. 982E-06	3. 548E-05	5. 608E-05
4. 76000	-5. 101E-05	-1. 743E-05	8. 785E-05	1. 435E-04	0. 00000	1. 032E-05	3. 385E-05	5. 588E-05
4. 78000	-1. 510E-04	-2. 130E-04	-1. 947E-04	-1. 744E-04	2. 437E-06	1. 220E-05	3. 284E-05	5. 227E-05
4. 80000	-2. 499E-04	-4. 364E-04	-5. 122E-04	-5. 268E-04	5. 057E-06	1. 529E-05	3. 250E-05	4. 569E-05
4. 82000	-3. 502E-04	-6. 884E-04	-8. 639E-04	-9. 179E-04	7. 646E-06	1. 912E-05	3. 224E-05	3. 718E-05
4. 84000	-4. 366E-04	-9. 386E-04	-0. 00123	-0. 00133	9. 893E-06	2. 299E-05	3. 130E-05	2. 807E-05
4. 86000	-4. 802E-04	-0. 00113	-0. 00155	-0. 00171	1. 171E-05	2. 589E-05	2. 911E-05	1. 960E-05
4. 88000	-4. 682E-04	-0. 00123	-0. 00179	-0. 00202	1. 301E-05	2. 681E-05	2. 553E-05	1. 262E-05
4. 90000	-4. 312E-04	-0. 00123	-0. 00195	-0. 00227	1. 345E-05	2. 512E-05	2. 080E-05	7. 495E-06
4. 92000	-4. 167E-04	-0. 00119	-0. 00204	-0. 00247	1. 245E-05	2. 081E-05	1. 532E-05	4. 132E-06
4. 94000	-4. 442E-04	-0. 00118	-0. 00210	-0. 00266	9. 567E-06	1. 443E-05	9. 515E-06	2. 102E-06
4. 96000	-4. 946E-04	-0. 00121	-0. 00213	-0. 00281	4. 915E-06	6. 723E-06	3. 712E-06	0. 00000
4. 98000	-5. 266E-04	-0. 00128	-0. 00214	-0. 00289	0. 00000	-1. 559E-06	-1. 868E-06	0. 00000
5. 00000	-5. 325E-04	-0. 00133	-0. 00215	-0. 00287	-5. 987E-06	-9. 651E-06	-7. 207E-06	-2. 202E-06

TIME HISTORY DATA, H1SY  
DIRECTION Y

FUNCTION CM1 UX: Joint 116 , Center of Mass Story STORY1 Displacement UX  
 FUNCTION CM2 UX: Joint 115 , Center of Mass Story STORY2 Displacement UX  
 FUNCTION CM3 UX: Joint 114 , Center of Mass Story STORY3 Displacement UX  
 FUNCTION CM4 UX: Joint 105 , Center of Mass Story STORY4 Displacement UX  
 FUNCTION CM1 UY: Joint 116 , Center of Mass Story STORY1 Displacement UY  
 FUNCTION CM2 UY: Joint 115 , Center of Mass Story STORY2 Displacement UY  
 FUNCTION CM3 UY: Joint 114 , Center of Mass Story STORY3 Displacement UY  
 FUNCTION CM4 UY: Joint 105 , Center of Mass Story STORY4 Displacement UY

TIME	FUNCTION CM1 UX	FUNCTION CM2 UX	FUNCTION CM3 UX	FUNCTION CM4 UX	FUNCTION CM1 UY	FUNCTION CM2 UY	FUNCTION CM3 UY	FUNCTION CM4 UY
0.00000	0.00000	0.00000	0.00000	0.00000	0.00000	0.00000	0.00000	0.00000
0.02000	0.00000	0.00000	0.00000	0.00000	0.00000	0.00000	0.00000	0.00000
0.04000	0.00000	0.00000	0.00000	0.00000	-5.114E-06	-5.746E-06	-5.651E-06	-5.667E-06
0.06000	0.00000	0.00000	0.00000	0.00000	-1.276E-05	-1.619E-05	-1.581E-05	-1.584E-05
0.08000	0.00000	0.00000	0.00000	0.00000	-2.395E-05	-3.409E-05	-3.368E-05	-3.356E-05
0.10000	0.00000	0.00000	0.00000	0.00000	-3.790E-05	-5.966E-05	-6.078E-05	-6.015E-05
0.12000	0.00000	0.00000	0.00000	0.00000	-5.363E-05	-9.173E-05	-9.774E-05	-9.636E-05
0.14000	0.00000	0.00000	0.00000	0.00000	-6.883E-05	-1.268E-04	-1.427E-04	-1.412E-04
0.16000	0.00000	0.00000	0.00000	0.00000	-8.112E-05	-1.605E-04	-1.918E-04	-1.924E-04
0.18000	0.00000	0.00000	0.00000	0.00000	-9.132E-05	-1.910E-04	-2.427E-04	-2.499E-04
0.20000	0.00000	0.00000	0.00000	0.00000	-1.011E-04	-2.188E-04	-2.939E-04	-3.138E-04
0.22000	0.00000	0.00000	0.00000	0.00000	-1.099E-04	-2.434E-04	-3.426E-04	-3.813E-04
0.24000	0.00000	0.00000	0.00000	0.00000	-1.191E-04	-2.672E-04	-3.895E-04	-4.513E-04
0.26000	0.00000	0.00000	0.00000	0.00000	-1.291E-04	-2.918E-04	-4.355E-04	-5.213E-04
0.28000	0.00000	0.00000	0.00000	0.00000	-1.400E-04	-3.184E-04	-4.822E-04	-5.885E-04
0.30000	0.00000	0.00000	0.00000	0.00000	-1.501E-04	-3.455E-04	-5.283E-04	-6.487E-04
0.32000	0.00000	0.00000	0.00000	0.00000	-1.571E-04	-3.702E-04	-5.706E-04	-6.979E-04
0.34000	0.00000	0.00000	0.00000	0.00000	-1.679E-04	-3.970E-04	-6.125E-04	-7.410E-04
0.36000	0.00000	0.00000	0.00000	0.00000	-1.830E-04	-4.268E-04	-6.528E-04	-7.795E-04
0.38000	0.00000	0.00000	0.00000	-1.075E-06	-1.990E-04	-4.573E-04	-6.878E-04	-8.127E-04
0.40000	0.00000	0.00000	0.00000	-1.208E-06	-2.145E-04	-4.873E-04	-7.177E-04	-8.416E-04
0.42000	0.00000	0.00000	0.00000	-1.340E-06	-2.260E-04	-5.115E-04	-7.405E-04	-8.639E-04
0.44000	0.00000	0.00000	0.00000	-1.468E-06	-2.318E-04	-5.256E-04	-7.557E-04	-8.781E-04
0.46000	0.00000	0.00000	0.00000	-1.588E-06	-2.336E-04	-5.297E-04	-7.646E-04	-8.858E-04
0.48000	0.00000	0.00000	-1.077E-06	-1.704E-06	-2.350E-04	-5.288E-04	-7.698E-04	-8.915E-04
0.50000	0.00000	0.00000	-1.230E-06	-1.823E-06	-2.327E-04	-5.235E-04	-7.685E-04	-8.935E-04
0.52000	0.00000	0.00000	-1.368E-06	-1.957E-06	-2.224E-04	-5.104E-04	-7.557E-04	-8.868E-04
0.54000	0.00000	0.00000	-1.482E-06	-2.110E-06	-2.068E-04	-4.889E-04	-7.323E-04	-8.698E-04
0.56000	0.00000	0.00000	-1.571E-06	-2.279E-06	-1.956E-04	-4.648E-04	-7.059E-04	-8.475E-04
0.58000	0.00000	0.00000	-1.645E-06	-2.448E-06	-1.954E-04	-4.474E-04	-6.843E-04	-8.262E-04
0.60000	0.00000	0.00000	-1.709E-06	-2.601E-06	-2.034E-04	-4.427E-04	-6.697E-04	-8.082E-04
0.62000	0.00000	0.00000	-1.770E-06	-2.722E-06	-2.063E-04	-4.447E-04	-6.554E-04	-7.863E-04
0.64000	0.00000	0.00000	-1.835E-06	-2.796E-06	-1.993E-04	-4.448E-04	-6.381E-04	-7.560E-04
0.66000	0.00000	-1.028E-06	-1.915E-06	-2.816E-06	-1.825E-04	-4.308E-04	-6.135E-04	-7.130E-04
0.68000	0.00000	-1.055E-06	-2.007E-06	-2.783E-06	-1.580E-04	-3.939E-04	-5.745E-04	-6.546E-04
0.70000	0.00000	-1.064E-06	-2.078E-06	-2.717E-06	-1.336E-04	-3.397E-04	-5.203E-04	-5.871E-04
0.72000	0.00000	-1.093E-06	-2.081E-06	-2.643E-06	-1.167E-04	-2.841E-04	-4.554E-04	-5.211E-04
0.74000	0.00000	-1.170E-06	-1.993E-06	-2.575E-06	-1.062E-04	-2.383E-04	-3.844E-04	-4.604E-04

0.76000	0.00000	-1.260E-06	-1.845E-06	-2.502E-06	-1.020E-04	-2.096E-04	-3.187E-04	-4.070E-04
0.78000	0.00000	-1.286E-06	-1.714E-06	-2.397E-06	-1.053E-04	-1.998E-04	-2.728E-04	-3.622E-04
0.80000	0.00000	-1.199E-06	-1.654E-06	-2.233E-06	-1.050E-04	-1.955E-04	-2.449E-04	-3.160E-04
0.82000	0.00000	-1.036E-06	-1.650E-06	-2.017E-06	-9.270E-05	-1.837E-04	-2.259E-04	-2.617E-04
0.84000	0.00000	0.00000	-1.626E-06	-1.779E-06	-7.282E-05	-1.626E-04	-2.089E-04	-2.046E-04
0.86000	0.00000	0.00000	-1.508E-06	-1.556E-06	-5.696E-05	-1.396E-04	-1.902E-04	-1.573E-04
0.88000	0.00000	0.00000	-1.280E-06	-1.364E-06	-5.706E-05	-1.275E-04	-1.731E-04	-1.343E-04
0.90000	0.00000	0.00000	0.00000	-1.193E-06	-6.664E-05	-1.260E-04	-1.551E-04	-1.333E-04
0.92000	0.00000	0.00000	0.00000	-1.019E-06	-7.569E-05	-1.297E-04	-1.389E-04	-1.456E-04
0.94000	0.00000	0.00000	0.00000	0.00000	-7.707E-05	-1.306E-04	-1.301E-04	-1.607E-04
0.96000	0.00000	0.00000	0.00000	0.00000	-6.950E-05	-1.241E-04	-1.332E-04	-1.725E-04
0.98000	0.00000	0.00000	0.00000	0.00000	-5.325E-05	-1.087E-04	-1.442E-04	-1.773E-04
1.00000	0.00000	0.00000	0.00000	0.00000	-3.704E-05	-9.369E-05	-1.595E-04	-1.817E-04
1.02000	0.00000	0.00000	0.00000	0.00000	-2.903E-05	-8.888E-05	-1.746E-04	-1.932E-04
1.04000	0.00000	0.00000	0.00000	0.00000	-3.735E-05	-1.033E-04	-1.913E-04	-2.191E-04
1.06000	0.00000	0.00000	0.00000	0.00000	-6.254E-05	-1.380E-04	-2.146E-04	-2.603E-04
1.08000	0.00000	0.00000	0.00000	0.00000	-9.735E-05	-1.873E-04	-2.501E-04	-3.116E-04
1.10000	0.00000	0.00000	1.175E-06	0.00000	-1.240E-04	-2.348E-04	-2.933E-04	-3.589E-04
1.12000	0.00000	0.00000	1.414E-06	0.00000	-1.370E-04	-2.727E-04	-3.431E-04	-3.982E-04
1.14000	0.00000	0.00000	1.431E-06	1.073E-06	-1.477E-04	-3.081E-04	-4.047E-04	-4.417E-04
1.16000	0.00000	0.00000	1.247E-06	1.261E-06	-1.722E-04	-3.571E-04	-4.842E-04	-5.085E-04
1.18000	0.00000	0.00000	1.004E-06	1.427E-06	-2.255E-04	-4.424E-04	-5.937E-04	-6.218E-04
1.20000	0.00000	0.00000	0.00000	1.466E-06	-3.233E-04	-5.931E-04	-7.591E-04	-8.101E-04
1.22000	0.00000	0.00000	0.00000	1.319E-06	-4.647E-04	-8.249E-04	-0.00101	-0.00109
1.24000	0.00000	0.00000	1.097E-06	1.001E-06	-6.354E-04	-0.00114	-0.00135	-0.00147
1.26000	0.00000	0.00000	1.238E-06	0.00000	-8.196E-04	-0.00151	-0.00180	-0.00194
1.28000	0.00000	0.00000	1.184E-06	0.00000	-9.926E-04	-0.00192	-0.00235	-0.00250
1.30000	0.00000	0.00000	0.00000	0.00000	-0.00116	-0.00234	-0.00297	-0.00315
1.32000	0.00000	0.00000	0.00000	0.00000	-0.00133	-0.00277	-0.00365	-0.00390
1.34000	1.018E-06	0.00000	0.00000	-1.326E-06	-0.00151	-0.00321	-0.00436	-0.00475
1.36000	1.291E-06	0.00000	0.00000	-2.237E-06	-0.00168	-0.00364	-0.00507	-0.00567
1.38000	1.341E-06	0.00000	-1.107E-06	-3.511E-06	-0.00176	-0.00398	-0.00569	-0.00654
1.40000	1.177E-06	0.00000	-1.401E-06	-5.123E-06	-0.00171	-0.00413	-0.00614	-0.00725
1.42000	0.00000	0.00000	-1.798E-06	-6.953E-06	-0.00153	-0.00402	-0.00635	-0.00770
1.44000	0.00000	0.00000	-2.478E-06	-8.843E-06	-0.00126	-0.00367	-0.00628	-0.00784
1.46000	0.00000	0.00000	-3.517E-06	-1.067E-05	-9.608E-04	-0.00313	-0.00591	-0.00765
1.48000	0.00000	0.00000	-4.842E-06	-1.236E-05	-6.655E-04	-0.00249	-0.00525	-0.00711
1.50000	1.016E-06	0.00000	-6.289E-06	-1.391E-05	-3.885E-04	-0.00182	-0.00431	-0.00622
1.52000	0.00000	-1.879E-06	-7.733E-06	-1.527E-05	-1.529E-04	-0.00117	-0.00319	-0.00500
1.54000	0.00000	-3.048E-06	-9.140E-06	-1.632E-05	2.005E-05	-5.569E-04	-0.00198	-0.00348
1.56000	-1.227E-06	-4.402E-06	-1.054E-05	-1.690E-05	1.722E-04	3.105E-05	-7.325E-04	-0.00171
1.58000	-2.561E-06	-6.040E-06	-1.191E-05	-1.689E-05	3.821E-04	6.632E-04	5.926E-04	3.007E-04
1.60000	-3.689E-06	-8.023E-06	-1.319E-05	-1.620E-05	6.235E-04	0.00133	0.00196	0.00240
1.62000	-4.545E-06	-1.018E-05	-1.428E-05	-1.486E-05	7.821E-04	0.00194	0.00326	0.00438
1.64000	-5.350E-06	-1.212E-05	-1.508E-05	-1.303E-05	8.469E-04	0.00245	0.00445	0.00609
1.66000	-6.316E-06	-1.347E-05	-1.540E-05	-1.091E-05	8.879E-04	0.00287	0.00549	0.00747
1.68000	-7.338E-06	-1.407E-05	-1.504E-05	-8.744E-06	9.997E-04	0.00327	0.00638	0.00853
1.70000	-8.010E-06	-1.400E-05	-1.389E-05	-6.694E-06	0.00132	0.00381	0.00718	0.00940
1.72000	-7.954E-06	-1.327E-05	-1.205E-05	-4.764E-06	0.00181	0.00454	0.00792	0.01013
1.74000	-7.101E-06	-1.175E-05	-9.815E-06	-2.842E-06	0.00227	0.00535	0.00850	0.01063
1.76000	-5.667E-06	-9.312E-06	-7.417E-06	0.00000	0.00260	0.00605	0.00893	0.01084
1.78000	-3.918E-06	-6.161E-06	-4.786E-06	1.293E-06	0.00286	0.00656	0.00927	0.01085
1.80000	-2.059E-06	-2.752E-06	-1.663E-06	3.451E-06	0.00311	0.00691	0.00960	0.01079
1.82000	0.00000	0.00000	2.033E-06	5.705E-06	0.00320	0.00701	0.00975	0.01065
1.84000	0.00000	3.642E-06	5.992E-06	8.304E-06	0.00304	0.00682	0.00957	0.01038

1. 86000	1. 674E-06	6. 525E-06	9. 720E-06	1. 158E-05	0. 00273	0. 00640	0. 00912	0. 01007
1. 88000	2. 210E-06	8. 900E-06	1. 294E-05	1. 572E-05	0. 00243	0. 00583	0. 00850	0. 00975
1. 90000	3. 020E-06	1. 034E-05	1. 573E-05	2. 065E-05	0. 00220	0. 00516	0. 00780	0. 00939
1. 92000	4. 103E-06	1. 084E-05	1. 829E-05	2. 604E-05	0. 00189	0. 00439	0. 00700	0. 00885
1. 94000	4. 819E-06	1. 102E-05	2. 071E-05	3. 144E-05	0. 00135	0. 00345	0. 00596	0. 00792
1. 96000	4. 556E-06	1. 160E-05	2. 308E-05	3. 633E-05	6. 256E-04	0. 00233	0. 00467	0. 00655
1. 98000	3. 561E-06	1. 270E-05	2. 562E-05	4. 018E-05	-1. 770E-05	0. 00116	0. 00325	0. 00487
2. 00000	2. 923E-06	1. 388E-05	2. 850E-05	4. 262E-05	-4. 070E-04	9. 295E-05	0. 00177	0. 00301
2. 02000	3. 586E-06	1. 493E-05	3. 146E-05	4. 358E-05	-5. 180E-04	-7. 133E-04	3. 029E-04	0. 00111
2. 04000	5. 488E-06	1. 639E-05	3. 364E-05	4. 334E-05	-4. 195E-04	-0. 00115	-0. 00106	-6. 970E-04
2. 06000	7. 775E-06	1. 901E-05	3. 433E-05	4. 218E-05	-2. 523E-04	-0. 00126	-0. 00222	-0. 00238
2. 08000	9. 779E-06	2. 264E-05	3. 365E-05	4. 009E-05	-2. 240E-04	-0. 00132	-0. 00321	-0. 00402
2. 10000	1. 152E-05	2. 597E-05	3. 267E-05	3. 679E-05	-4. 057E-04	-0. 00159	-0. 00407	-0. 00564
2. 12000	1. 317E-05	2. 759E-05	3. 233E-05	3. 214E-05	-5. 323E-04	-0. 00194	-0. 00463	-0. 00693
2. 14000	1. 429E-05	2. 726E-05	3. 241E-05	2. 660E-05	-5. 434E-04	-0. 00225	-0. 00493	-0. 00769
2. 16000	1. 396E-05	2. 595E-05	3. 151E-05	2. 117E-05	-5. 939E-04	-0. 00247	-0. 00515	-0. 00793
2. 18000	1. 184E-05	2. 445E-05	2. 828E-05	1. 684E-05	-7. 615E-04	-0. 00262	-0. 00535	-0. 00772
2. 20000	8. 968E-06	2. 217E-05	2. 271E-05	1. 391E-05	-9. 173E-04	-0. 00271	-0. 00538	-0. 00708
2. 22000	6. 936E-06	1. 763E-05	1. 612E-05	1. 191E-05	-0. 00102	-0. 00280	-0. 00513	-0. 00618
2. 24000	6. 079E-06	1. 041E-05	9. 926E-06	9. 981E-06	-0. 00118	-0. 00299	-0. 00470	-0. 00525
2. 26000	4. 801E-06	2. 171E-06	4. 503E-06	7. 494E-06	-0. 00143	-0. 00322	-0. 00421	-0. 00441
2. 28000	1. 165E-06	-4. 546E-06	0. 00000	4. 182E-06	-0. 00172	-0. 00336	-0. 00373	-0. 00368
2. 30000	-4. 689E-06	-8. 684E-06	-5. 852E-06	0. 00000	-0. 00183	-0. 00326	-0. 00325	-0. 00300
2. 32000	-1. 003E-05	-1. 146E-05	-1. 068E-05	-5. 329E-06	-0. 00166	-0. 00288	-0. 00275	-0. 00231
2. 34000	-1. 183E-05	-1. 464E-05	-1. 464E-05	-1. 155E-05	-0. 00127	-0. 00230	-0. 00226	-0. 00173
2. 36000	-9. 608E-06	-1. 819E-05	-1. 814E-05	-1. 829E-05	-7. 665E-04	-0. 00159	-0. 00174	-0. 00125
2. 38000	-5. 916E-06	-2. 013E-05	-2. 221E-05	-2. 492E-05	-1. 470E-04	-6. 899E-04	-0. 00103	-7. 718E-04
2. 40000	-3. 870E-06	-1. 885E-05	-2. 720E-05	-3. 112E-05	5. 388E-04	4. 161E-04	-5. 406E-05	-1. 681E-04
2. 42000	-4. 369E-06	-1. 535E-05	-3. 189E-05	-3. 704E-05	0. 00118	0. 00166	0. 00116	6. 300E-04
2. 44000	-5. 804E-06	-1. 269E-05	-3. 429E-05	-4. 293E-05	0. 00167	0. 00286	0. 00249	0. 00162
2. 46000	-6. 291E-06	-1. 327E-05	-3. 365E-05	-4. 842E-05	0. 00190	0. 00377	0. 00373	0. 00272
2. 48000	-5. 798E-06	-1. 657E-05	-3. 157E-05	-5. 221E-05	0. 00186	0. 00419	0. 00470	0. 00384
2. 50000	-5. 902E-06	-1. 999E-05	-3. 088E-05	-5. 275E-05	0. 00171	0. 00416	0. 00537	0. 00501
2. 52000	-7. 702E-06	-2. 164E-05	-3. 317E-05	-4. 932E-05	0. 00154	0. 00384	0. 00576	0. 00620
2. 54000	-1. 041E-05	-2. 216E-05	-3. 731E-05	-4. 269E-05	0. 00135	0. 00341	0. 00588	0. 00731
2. 56000	-1. 223E-05	-2. 370E-05	-4. 029E-05	-3. 474E-05	0. 00108	0. 00297	0. 00578	0. 00817
2. 58000	-1. 244E-05	-2. 729E-05	-3. 961E-05	-2. 737E-05	7. 748E-04	0. 00258	0. 00558	0. 00862
2. 60000	-1. 225E-05	-3. 127E-05	-3. 503E-05	-2. 154E-05	5. 332E-04	0. 00227	0. 00539	0. 00860
2. 62000	-1. 335E-05	-3. 257E-05	-2. 834E-05	-1. 716E-05	4. 297E-04	0. 00207	0. 00521	0. 00813
2. 64000	-1. 569E-05	-2. 934E-05	-2. 168E-05	-1. 361E-05	4. 561E-04	0. 00202	0. 00497	0. 00725
2. 66000	-1. 688E-05	-2. 236E-05	-1. 609E-05	-1. 036E-05	5. 806E-04	0. 00210	0. 00458	0. 00609
2. 68000	-1. 403E-05	-1. 410E-05	-1. 134E-05	-7. 240E-06	7. 857E-04	0. 00228	0. 00401	0. 00478
2. 70000	-6. 455E-06	-6. 406E-06	-6. 750E-06	-4. 275E-06	0. 00102	0. 00243	0. 00328	0. 00342
2. 72000	3. 324E-06	0. 00000	-1. 942E-06	-1. 490E-06	0. 00123	0. 00243	0. 00247	0. 00210
2. 74000	1. 119E-05	8. 172E-06	3. 178E-06	1. 164E-06	0. 00137	0. 00225	0. 00168	8. 917E-04
2. 76000	1. 436E-05	1. 620E-05	8. 828E-06	3. 798E-06	0. 00128	0. 00183	9. 087E-04	-1. 819E-04
2. 78000	1. 314E-05	2. 320E-05	1. 536E-05	6. 657E-06	9. 111E-04	0. 00117	1. 109E-04	-0. 00112
2. 80000	1. 022E-05	2. 694E-05	2. 263E-05	1. 027E-05	3. 464E-04	3. 206E-04	-7. 007E-04	-0. 00190
2. 82000	8. 282E-06	2. 641E-05	2. 944E-05	1. 544E-05	-2. 476E-04	-6. 205E-04	-0. 00149	-0. 00247
2. 84000	8. 142E-06	2. 287E-05	3. 381E-05	2. 285E-05	-7. 770E-04	-0. 00159	-0. 00228	-0. 00289
2. 86000	8. 689E-06	1. 891E-05	3. 435E-05	3. 240E-05	-0. 00122	-0. 00250	-0. 00306	-0. 00324
2. 88000	8. 452E-06	1. 642E-05	3. 156E-05	4. 276E-05	-0. 00158	-0. 00327	-0. 00382	-0. 00361
2. 90000	7. 055E-06	1. 539E-05	2. 804E-05	5. 158E-05	-0. 00186	-0. 00385	-0. 00452	-0. 00408
2. 92000	5. 304E-06	1. 454E-05	2. 687E-05	5. 651E-05	-0. 00202	-0. 00420	-0. 00507	-0. 00466
2. 94000	4. 120E-06	1. 322E-05	2. 949E-05	5. 633E-05	-0. 00206	-0. 00434	-0. 00546	-0. 00535

2. 96000	3. 684E-06	1. 243E-05	3. 456E-05	5. 157E-05	-0. 00199	-0. 00431	-0. 00572	-0. 00612
2. 98000	3. 748E-06	1. 403E-05	3. 886E-05	4. 410E-05	-0. 00182	-0. 00410	-0. 00586	-0. 00685
3. 00000	4. 579E-06	1. 873E-05	3. 959E-05	3. 600E-05	-0. 00157	-0. 00377	-0. 00592	-0. 00745
3. 02000	7. 168E-06	2. 499E-05	3. 610E-05	2. 858E-05	-0. 00129	-0. 00339	-0. 00591	-0. 00784
3. 04000	1. 209E-05	2. 991E-05	3. 000E-05	2. 202E-05	-0. 00103	-0. 00302	-0. 00582	-0. 00797
3. 06000	1. 810E-05	3. 137E-05	2. 364E-05	1. 591E-05	-8. 368E-04	-0. 00273	-0. 00564	-0. 00782
3. 08000	2. 206E-05	2. 927E-05	1. 853E-05	9. 907E-06	-7. 329E-04	-0. 00255	-0. 00533	-0. 00740
3. 10000	2. 094E-05	2. 494E-05	1. 480E-05	4. 135E-06	-7. 398E-04	-0. 00245	-0. 00491	-0. 00672
3. 12000	1. 418E-05	1. 936E-05	1. 169E-05	0. 00000	-8. 604E-04	-0. 00244	-0. 00442	-0. 00587
3. 14000	4. 420E-06	1. 229E-05	8. 318E-06	-4. 630E-06	-0. 00105	-0. 00247	-0. 00390	-0. 00489
3. 16000	-4. 252E-06	3. 066E-06	3. 916E-06	-6. 687E-06	-0. 00121	-0. 00250	-0. 00338	-0. 00385
3. 18000	-9. 144E-06	-7. 807E-06	-2. 197E-06	-7. 123E-06	-0. 00126	-0. 00244	-0. 00281	-0. 00278
3. 20000	-1. 047E-05	-1. 818E-05	-1. 034E-05	-6. 570E-06	-0. 00116	-0. 00221	-0. 00220	-0. 00174
3. 22000	-1. 045E-05	-2. 551E-05	-1. 982E-05	-6. 319E-06	-9. 467E-04	-0. 00180	-0. 00155	-7. 922E-04
3. 24000	-1. 102E-05	-2. 871E-05	-2. 864E-05	-8. 087E-06	-6. 767E-04	-0. 00123	-8. 646E-04	3. 954E-06
3. 26000	-1. 238E-05	-2. 878E-05	-3. 427E-05	-1. 332E-05	-3. 376E-04	-5. 152E-04	-1. 082E-04	6. 666E-04
3. 28000	-1. 339E-05	-2. 753E-05	-3. 532E-05	-2. 232E-05	4. 729E-05	2. 649E-04	6. 990E-04	0. 00121
3. 30000	-1. 302E-05	-2. 586E-05	-3. 278E-05	-3. 377E-05	4. 232E-04	0. 00102	0. 00149	0. 00167
3. 32000	-1. 126E-05	-2. 323E-05	-2. 963E-05	-4. 512E-05	7. 475E-04	0. 00168	0. 00218	0. 00207
3. 34000	-8. 708E-06	-1. 897E-05	-2. 890E-05	-5. 377E-05	0. 00102	0. 00223	0. 00275	0. 00249
3. 36000	-5. 733E-06	-1. 380E-05	-3. 157E-05	-5. 820E-05	0. 00125	0. 00265	0. 00322	0. 00299
3. 38000	-2. 411E-06	-9. 913E-06	-3. 611E-05	-5. 845E-05	0. 00141	0. 00292	0. 00358	0. 00355
3. 40000	0. 00000	-9. 371E-06	-3. 976E-05	-5. 562E-05	0. 00146	0. 00304	0. 00386	0. 00413
3. 42000	1. 795E-06	-1. 246E-05	-4. 051E-05	-5. 095E-05	0. 00140	0. 00301	0. 00409	0. 00467
3. 44000	0. 00000	-1. 754E-05	-3. 815E-05	-4. 518E-05	0. 00124	0. 00285	0. 00424	0. 00512
3. 46000	-7. 057E-06	-2. 252E-05	-3. 387E-05	-3. 849E-05	9. 787E-04	0. 00257	0. 00428	0. 00540
3. 48000	-1. 493E-05	-2. 630E-05	-2. 917E-05	-3. 085E-05	7. 069E-04	0. 00223	0. 00419	0. 00549
3. 50000	-2. 067E-05	-2. 886E-05	-2. 506E-05	-2. 242E-05	5. 082E-04	0. 00190	0. 00398	0. 00540
3. 52000	-2. 164E-05	-3. 018E-05	-2. 194E-05	-1. 370E-05	4. 085E-04	0. 00163	0. 00366	0. 00513
3. 54000	-1. 786E-05	-2. 941E-05	-1. 971E-05	-5. 502E-06	3. 844E-04	0. 00143	0. 00322	0. 00466
3. 56000	-1. 167E-05	-2. 528E-05	-1. 767E-05	1. 129E-06	4. 077E-04	0. 00129	0. 00272	0. 00400
3. 58000	-5. 731E-06	-1. 743E-05	-1. 452E-05	5. 210E-06	4. 761E-04	0. 00123	0. 00223	0. 00319
3. 60000	-1. 277E-06	-7. 151E-06	-8. 845E-06	6. 243E-06	5. 586E-04	0. 00119	0. 00178	0. 00230
3. 62000	2. 061E-06	3. 396E-06	0. 00000	4. 702E-06	6. 096E-04	0. 00115	0. 00136	0. 00138
3. 64000	5. 187E-06	1. 254E-05	1. 023E-05	2. 180E-06	5. 973E-04	0. 00106	9. 358E-04	5. 032E-04
3. 66000	8. 495E-06	1. 986E-05	1. 982E-05	0. 00000	5. 051E-04	8. 683E-04	4. 721E-04	-2. 964E-04
3. 68000	1. 172E-05	2. 559E-05	2. 612E-05	2. 832E-06	3. 481E-04	5. 449E-04	-4. 909E-05	-9. 756E-04
3. 70000	1. 441E-05	2. 960E-05	2. 836E-05	8. 619E-06	1. 385E-04	8. 606E-05	-6. 274E-04	-0. 00153
3. 72000	1. 619E-05	3. 112E-05	2. 782E-05	1. 748E-05	-1. 326E-04	-4. 989E-04	-0. 00126	-0. 00199
3. 74000	1. 656E-05	2. 944E-05	2. 686E-05	2. 761E-05	-4. 484E-04	-0. 00115	-0. 00191	-0. 00239
3. 76000	1. 485E-05	2. 492E-05	2. 740E-05	3. 710E-05	-7. 731E-04	-0. 00180	-0. 00253	-0. 00275
3. 78000	1. 067E-05	1. 908E-05	2. 988E-05	4. 466E-05	-0. 00107	-0. 00236	-0. 00307	-0. 00310
3. 80000	4. 724E-06	1. 377E-05	3. 333E-05	4. 979E-05	-0. 00131	-0. 00279	-0. 00350	-0. 00347
3. 82000	-1. 005E-06	1. 024E-05	3. 624E-05	5. 257E-05	-0. 00145	-0. 00305	-0. 00383	-0. 00386
3. 84000	-4. 084E-06	8. 856E-06	3. 740E-05	5. 326E-05	-0. 00148	-0. 00315	-0. 00405	-0. 00425
3. 86000	-3. 076E-06	9. 485E-06	3. 633E-05	5. 197E-05	-0. 00142	-0. 00310	-0. 00419	-0. 00463
3. 88000	1. 542E-06	1. 197E-05	3. 339E-05	4. 861E-05	-0. 00130	-0. 00295	-0. 00427	-0. 00498
3. 90000	7. 703E-06	1. 607E-05	2. 961E-05	4. 298E-05	-0. 00113	-0. 00272	-0. 00428	-0. 00525
3. 92000	1. 302E-05	2. 109E-05	2. 624E-05	3. 505E-05	-9. 338E-04	-0. 00246	-0. 00421	-0. 00539
3. 94000	1. 598E-05	2. 574E-05	2. 419E-05	2. 524E-05	-7. 538E-04	-0. 00220	-0. 00405	-0. 00538
3. 96000	1. 639E-05	2. 857E-05	2. 345E-05	1. 464E-05	-6. 077E-04	-0. 00194	-0. 00380	-0. 00518
3. 98000	1. 490E-05	2. 859E-05	2. 292E-05	4. 866E-06	-5. 185E-04	-0. 00171	-0. 00347	-0. 00480
4. 00000	1. 241E-05	2. 562E-05	2. 092E-05	-2. 439E-06	-5. 005E-04	-0. 00155	-0. 00309	-0. 00427
4. 02000	9. 500E-06	2. 010E-05	1. 617E-05	-6. 272E-06	-5. 350E-04	-0. 00144	-0. 00267	-0. 00361
4. 04000	6. 415E-06	1. 263E-05	8. 598E-06	-6. 733E-06	-5. 807E-04	-0. 00137	-0. 00223	-0. 00286

4. 06000	3. 060E-06	3. 805E-06	0. 00000	-5. 020E-06	-6. 098E-04	-0. 00130	-0. 00178	-0. 00206
4. 08000	0. 00000	-5. 706E-06	-9. 326E-06	-2. 949E-06	-6. 115E-04	-0. 00120	-0. 00134	-0. 00127
4. 10000	-5. 432E-06	-1. 495E-05	-1. 617E-05	-2. 244E-06	-5. 870E-04	-0. 00105	-9. 223E-04	-5. 435E-04
4. 12000	-1. 049E-05	-2. 278E-05	-2. 047E-05	-3. 961E-06	-5. 155E-04	-8. 281E-04	-5. 039E-04	8. 387E-05
4. 14000	-1. 512E-05	-2. 816E-05	-2. 272E-05	-8. 268E-06	-3. 787E-04	-5. 282E-04	-6. 910E-05	6. 004E-04
4. 16000	-1. 806E-05	-3. 052E-05	-2. 406E-05	-1. 460E-05	-1. 896E-04	-1. 609E-04	3. 732E-04	9. 998E-04
4. 18000	-1. 821E-05	-2. 989E-05	-2. 562E-05	-2. 202E-05	4. 559E-05	2. 729E-04	8. 217E-04	0. 00131
4. 20000	-1. 535E-05	-2. 676E-05	-2. 799E-05	-2. 962E-05	3. 223E-04	7. 693E-04	0. 00128	0. 00159
4. 22000	-1. 032E-05	-2. 202E-05	-3. 096E-05	-3. 675E-05	6. 133E-04	0. 00129	0. 00174	0. 00188
4. 24000	-4. 718E-06	-1. 677E-05	-3. 369E-05	-4. 302E-05	8. 913E-04	0. 00180	0. 00220	0. 00220
4. 26000	0. 00000	-1. 216E-05	-3. 519E-05	-4. 816E-05	0. 00111	0. 00223	0. 00263	0. 00256
4. 28000	1. 852E-06	-9. 145E-06	-3. 491E-05	-5. 175E-05	0. 00122	0. 00251	0. 00299	0. 00293
4. 30000	1. 299E-06	-8. 248E-06	-3. 304E-05	-5. 321E-05	0. 00120	0. 00259	0. 00325	0. 00329
4. 32000	-1. 359E-06	-9. 509E-06	-3. 045E-05	-5. 187E-05	0. 00111	0. 00252	0. 00342	0. 00364
4. 34000	-5. 002E-06	-1. 254E-05	-2. 820E-05	-4. 732E-05	9. 888E-04	0. 00235	0. 00349	0. 00397
4. 36000	-8. 458E-06	-1. 665E-05	-2. 693E-05	-3. 973E-05	8. 595E-04	0. 00214	0. 00349	0. 00427
4. 38000	-1. 096E-05	-2. 097E-05	-2. 658E-05	-2. 997E-05	7. 304E-04	0. 00193	0. 00341	0. 00447
4. 40000	-1. 235E-05	-2. 456E-05	-2. 635E-05	-1. 947E-05	6. 126E-04	0. 00174	0. 00328	0. 00454
4. 42000	-1. 289E-05	-2. 652E-05	-2. 516E-05	-9. 864E-06	5. 363E-04	0. 00160	0. 00313	0. 00445
4. 44000	-1. 287E-05	-2. 618E-05	-2. 211E-05	-2. 463E-06	5. 316E-04	0. 00153	0. 00300	0. 00423
4. 46000	-1. 228E-05	-2. 323E-05	-1. 695E-05	2. 105E-06	5. 900E-04	0. 00155	0. 00288	0. 00390
4. 48000	-1. 078E-05	-1. 774E-05	-1. 019E-05	4. 035E-06	6. 813E-04	0. 00165	0. 00276	0. 00349
4. 50000	-7. 872E-06	-1. 017E-05	-2. 884E-06	4. 196E-06	7. 758E-04	0. 00178	0. 00262	0. 00304
4. 52000	-3. 350E-06	-1. 331E-06	3. 893E-06	3. 759E-06	8. 400E-04	0. 00186	0. 00243	0. 00257
4. 54000	2. 431E-06	7. 775E-06	9. 462E-06	3. 800E-06	8. 503E-04	0. 00183	0. 00218	0. 00210
4. 56000	8. 484E-06	1. 609E-05	1. 376E-05	5. 026E-06	7. 915E-04	0. 00165	0. 00185	0. 00163
4. 58000	1. 348E-05	2. 270E-05	1. 723E-05	7. 717E-06	6. 565E-04	0. 00132	0. 00145	0. 00118
4. 60000	1. 626E-05	2. 692E-05	2. 046E-05	1. 183E-05	4. 503E-04	8. 870E-04	9. 742E-04	7. 658E-04
4. 62000	1. 634E-05	2. 838E-05	2. 387E-05	1. 715E-05	2. 025E-04	4. 002E-04	4. 584E-04	3. 832E-04
4. 64000	1. 409E-05	2. 715E-05	2. 743E-05	2. 343E-05	-4. 980E-05	-8. 971E-05	-5. 985E-05	2. 284E-05
4. 66000	1. 046E-05	2. 378E-05	3. 067E-05	3. 039E-05	-2. 902E-04	-5. 579E-04	-5. 608E-04	-3. 515E-04
4. 68000	6. 587E-06	1. 927E-05	3. 295E-05	3. 762E-05	-4. 977E-04	-9. 747E-04	-0. 00102	-7. 619E-04
4. 70000	3. 380E-06	1. 483E-05	3. 379E-05	4. 449E-05	-6. 427E-04	-0. 00130	-0. 00142	-0. 00120
4. 72000	1. 378E-06	1. 153E-05	3. 327E-05	5. 011E-05	-7. 255E-04	-0. 00151	-0. 00176	-0. 00166
4. 74000	0. 00000	9. 918E-06	3. 198E-05	5. 346E-05	-7. 606E-04	-0. 00162	-0. 00206	-0. 00214
4. 76000	1. 544E-06	1. 010E-05	3. 078E-05	5. 371E-05	-7. 562E-04	-0. 00166	-0. 00232	-0. 00262
4. 78000	3. 331E-06	1. 186E-05	3. 022E-05	5. 055E-05	-7. 273E-04	-0. 00167	-0. 00255	-0. 00308
4. 80000	5. 667E-06	1. 489E-05	3. 029E-05	4. 433E-05	-7. 030E-04	-0. 00169	-0. 00277	-0. 00351
4. 82000	8. 069E-06	1. 874E-05	3. 039E-05	3. 603E-05	-7. 024E-04	-0. 00176	-0. 00299	-0. 00388
4. 84000	1. 024E-05	2. 271E-05	2. 974E-05	2. 697E-05	-7. 194E-04	-0. 00186	-0. 00319	-0. 00417
4. 86000	1. 207E-05	2. 578E-05	2. 779E-05	1. 838E-05	-7. 269E-04	-0. 00194	-0. 00333	-0. 00432
4. 88000	1. 345E-05	2. 693E-05	2. 443E-05	1. 117E-05	-7. 082E-04	-0. 00197	-0. 00337	-0. 00430
4. 90000	1. 402E-05	2. 549E-05	1. 991E-05	5. 777E-06	-6. 861E-04	-0. 00194	-0. 00330	-0. 00413
4. 92000	1. 314E-05	2. 143E-05	1. 464E-05	2. 202E-06	-6. 971E-04	-0. 00187	-0. 00315	-0. 00387
4. 94000	1. 035E-05	1. 524E-05	9. 053E-06	0. 00000	-7. 470E-04	-0. 00182	-0. 00294	-0. 00355
4. 96000	5. 742E-06	7. 650E-06	3. 503E-06	-1. 097E-06	-8. 023E-04	-0. 00178	-0. 00268	-0. 00320
4. 98000	0. 00000	0. 00000	-1. 773E-06	-2. 014E-06	-8. 084E-04	-0. 00172	-0. 00239	-0. 00281
5. 00000	-5. 358E-06	-8. 780E-06	-6. 738E-06	-3. 226E-06	-7. 501E-04	-0. 00160	-0. 00208	-0. 00238