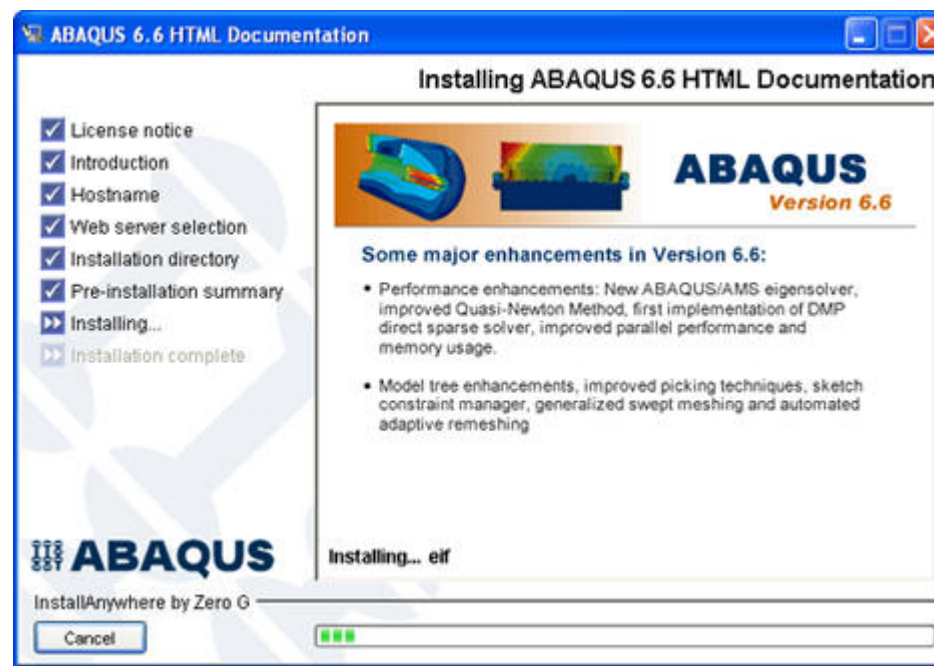
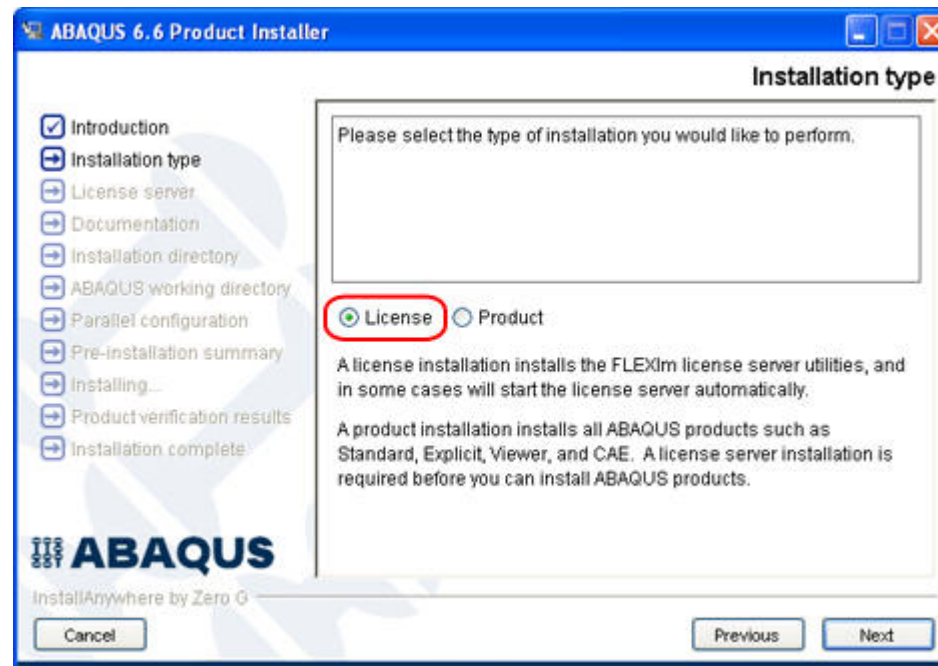


آموزش فعال کردن ABAQUS 6.6

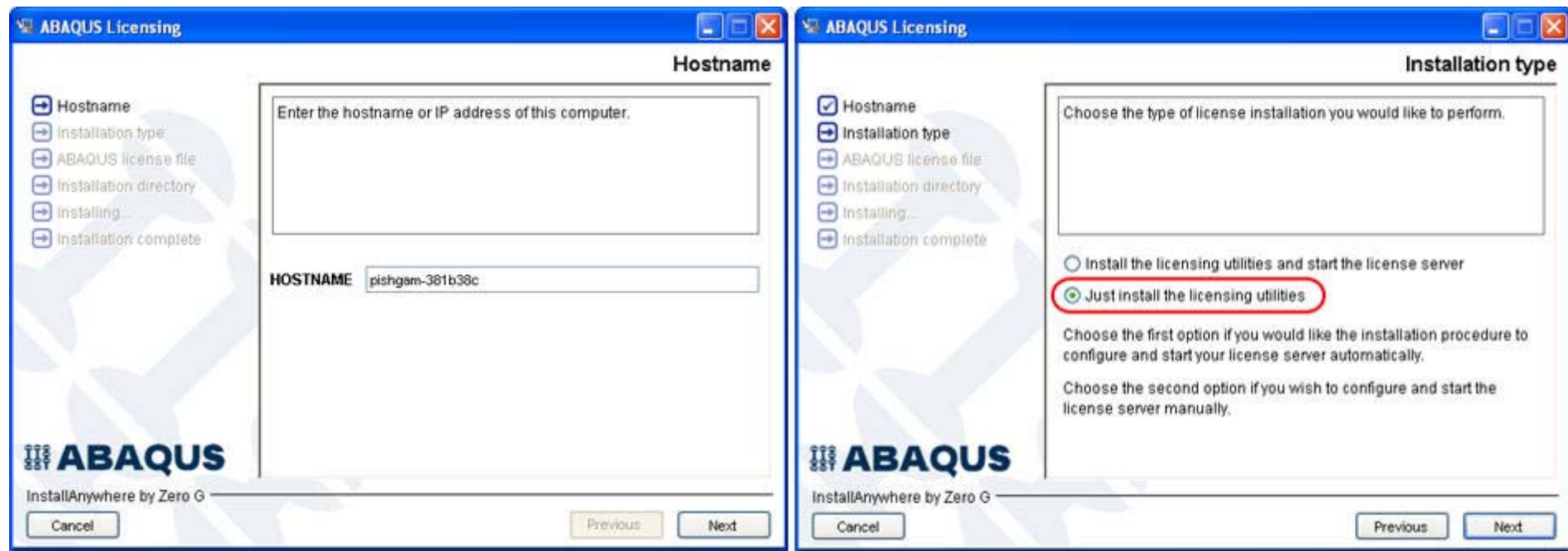
(۱) ابتدا از CD2 ، Documentation را نصب کنید.



(۲) پس از نصب Documentation ، CD1 را داخل CD-ROM قرار داده تا عمل نصب ABAQUS شروع شود. عمل نصب را ادامه دهید تا پنجره ای همانند شکل زیر ظاهر شود. از آن گزینه License را انتخاب کرده و بر روی Next کلیک کنید.

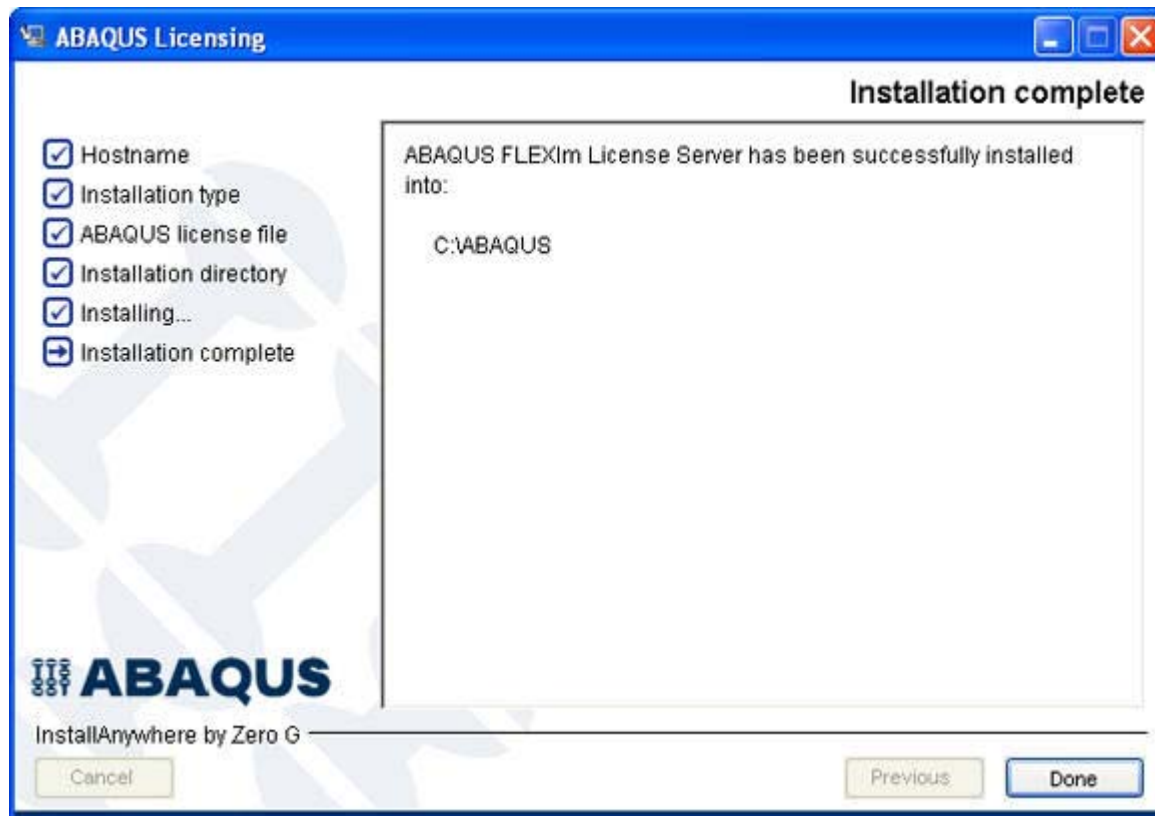


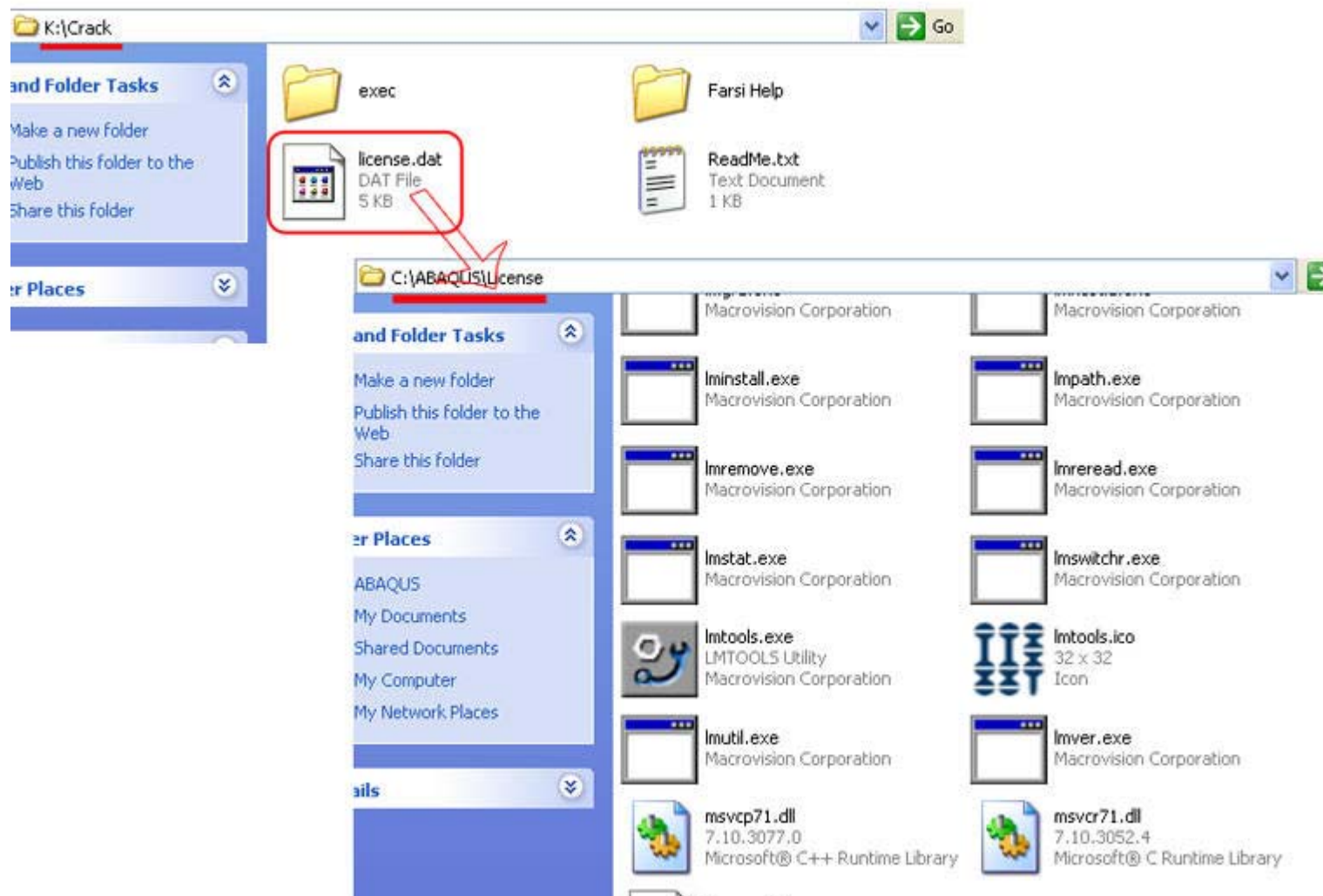
۳) در پنجره بعد نیز بر روی Next کلیک نموده و پس از آن Just install the licensing utilities را انتخاب و بر روی Next کلیک کنید.



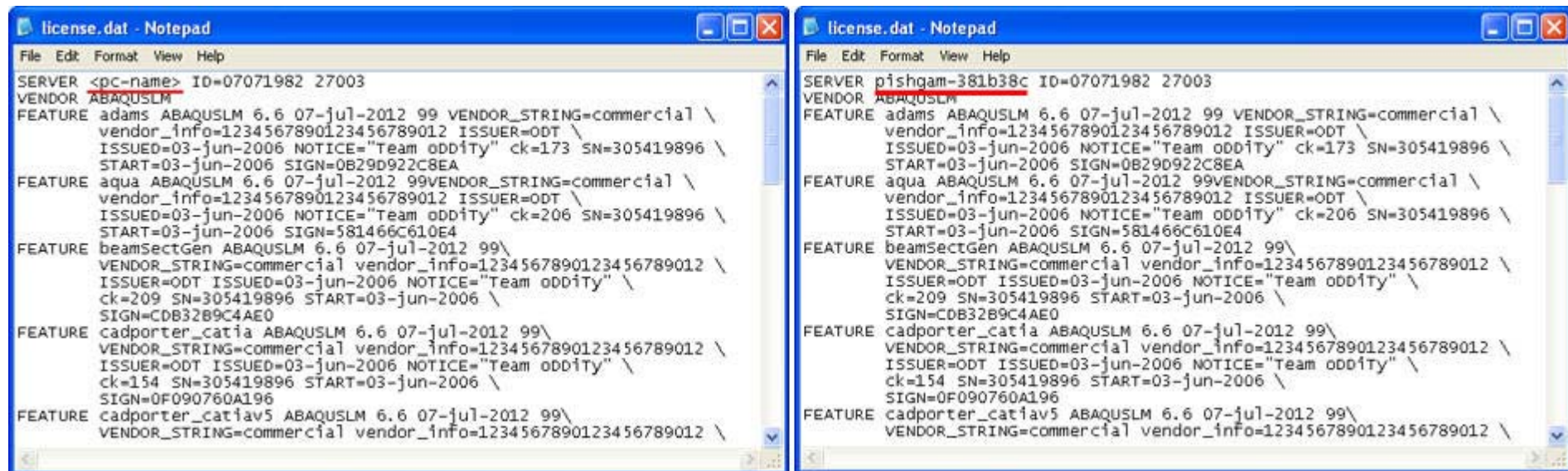
(۴)

پس از پایان نصب ABAQUS FLEXlm License Server بر روی Done کلیک کنید. سپس به شاخه Crack موجود در CD1 رفته و فایل license.dat موجود در این شاخه را کپی و در شاخه ABAQUS FLEXlm License Server (بطور مثال در C:\ABAQUS\License) Paste نمایید.

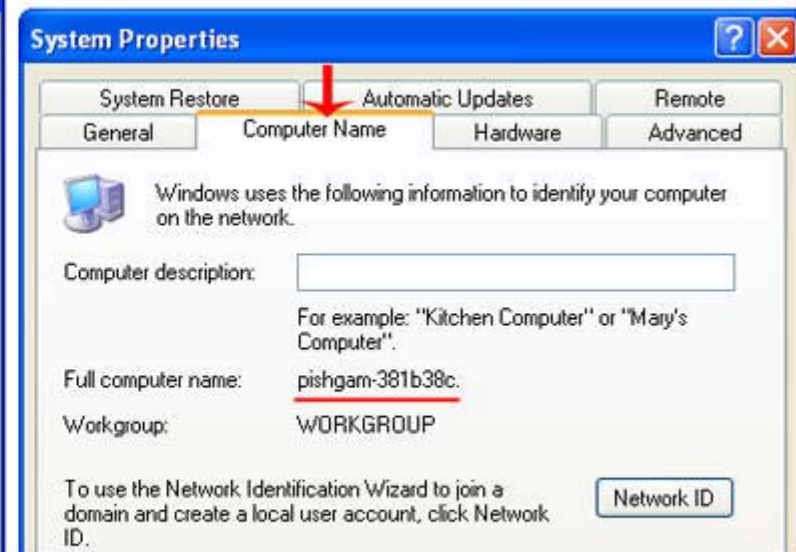
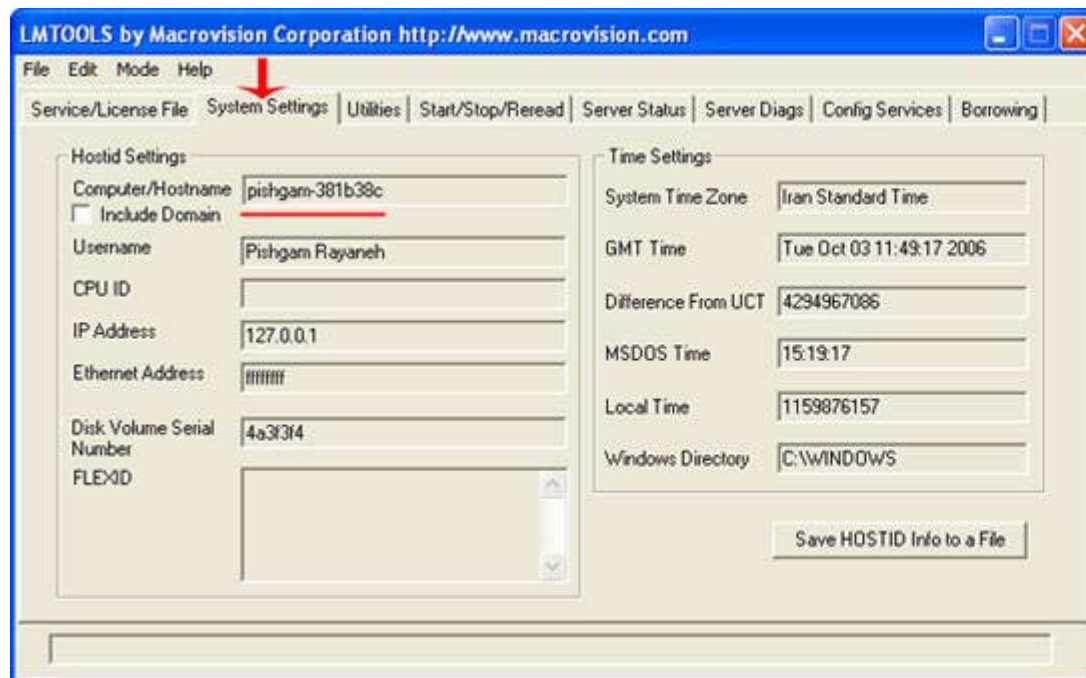




۵) فایل license.dat را با Notepad باز کرده و <pc-name> را ، به نام کامپیوتر خود تغییر دهید. در آخر تغییرات را ذخیره (Save) نمایید.

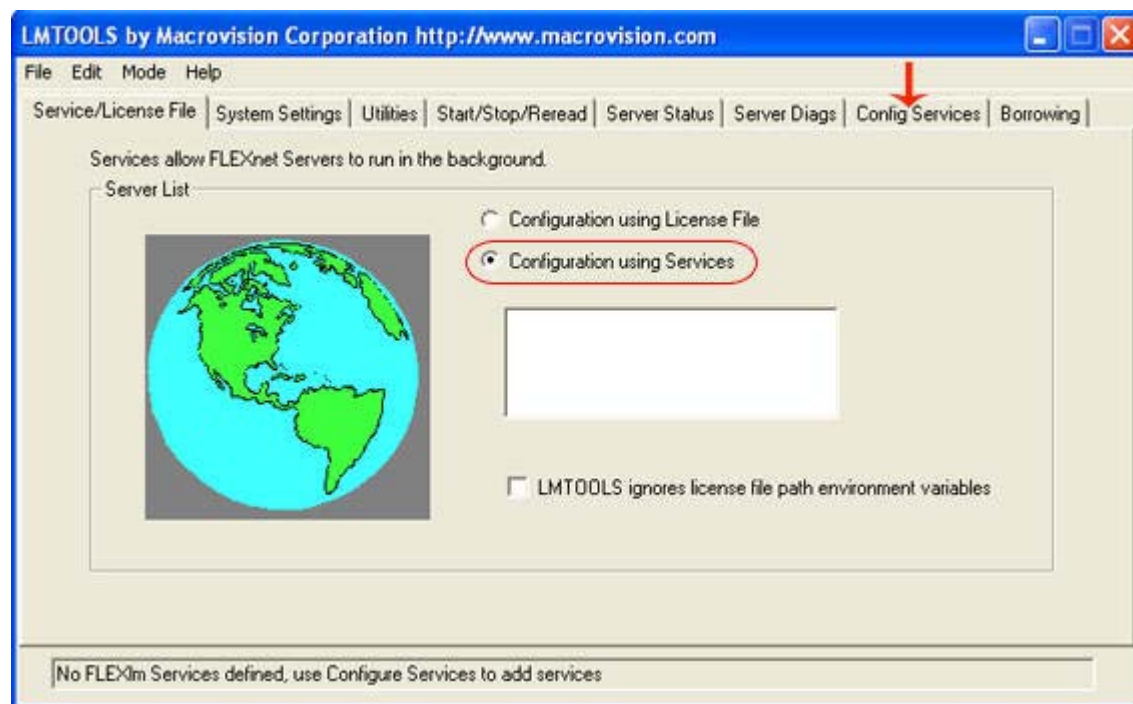


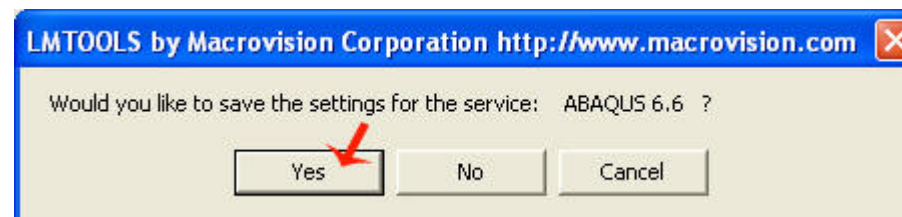
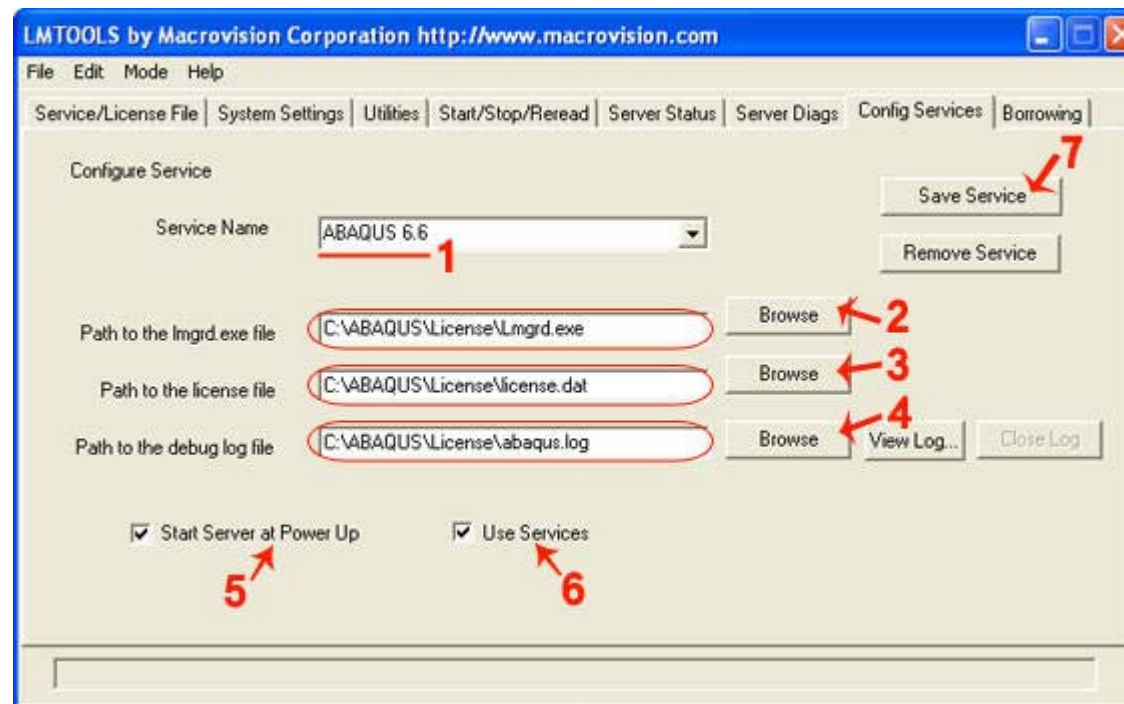
نکته : نام کامپیوتر خود را می توانید با رفتن به سربرگ System Settings فایل LMTOOLS.exe (مرحله ۶) و یا System Properties پیدا کنید.



(۶) از همین شاخه فایل lmtools.exe را اجرا نموده و در پنجره ای ظاهر می شود گزینه Configuration using Services را انتخاب کنید. پس از آن به Tab (سربرگ) ، Config Services رفته و در

قسمت Service Name ، ABAQUS 6.6 را تایپ و مسیر فایلهای lmgrd.exe و license.lic و Log را مشخص و Strat Server at Power Up را فعال کنید. در آخر بر روی Save Service کلیک نموده و پیغام ظاهر شده را تأیید کنید. (مسیر فایل lmtools.exe و license.dat مسیر نصب ABAQUS FLEXlm License Server می باشد.)



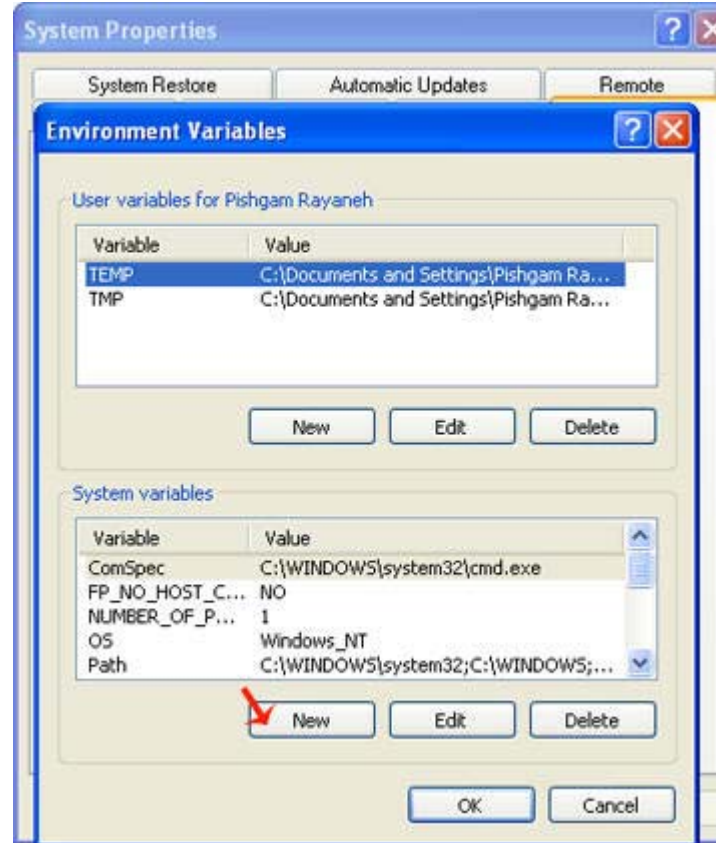
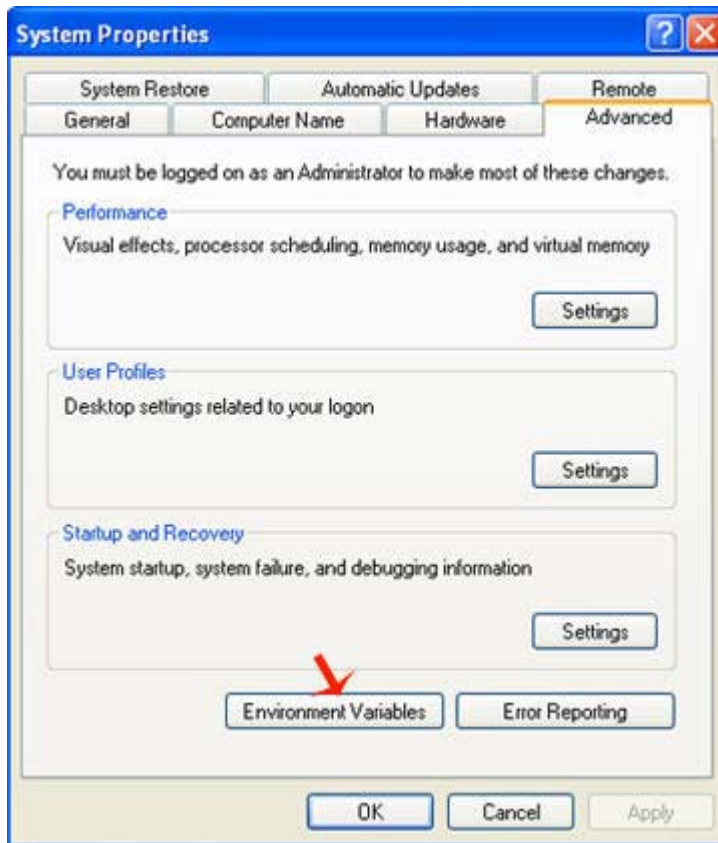


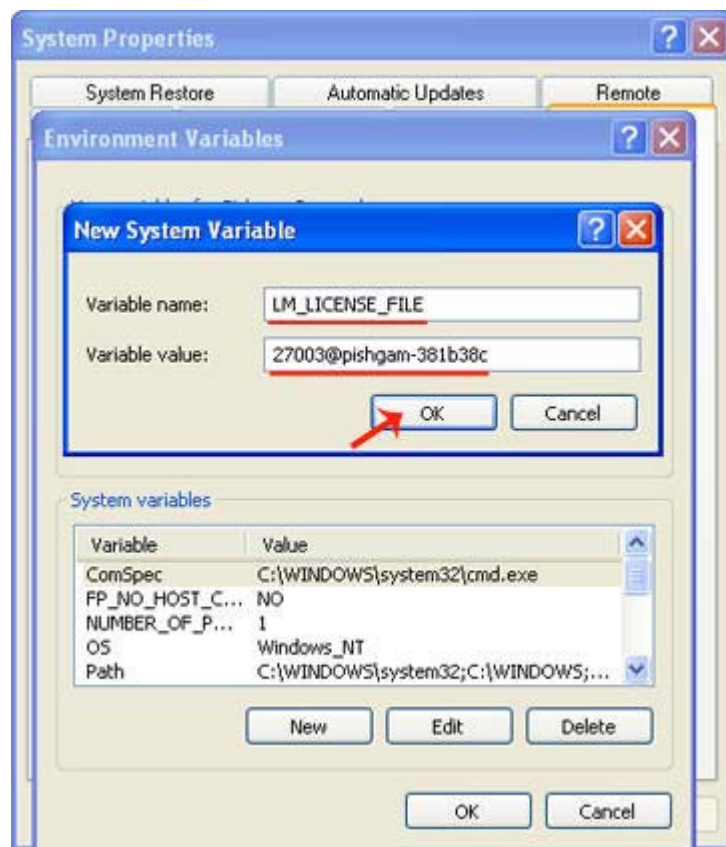
(V) بر روی My Computer راست کلیک کرده و پس از آن Properties را انتخاب نمایید. سپس Tab (سربرگ) Advanced را انتخاب و بر روی Environment Variables کلیک کنید. در پنجره ای که ظاهر می شود در قسمت System Variables بر روی New کلیک کنید. در قسمت مشخص شده در جلوی Variable name ، LM_LICENSE_FILE و در قسمت مشخص شده در جلوی Variable : value

27003@your_server_host_name

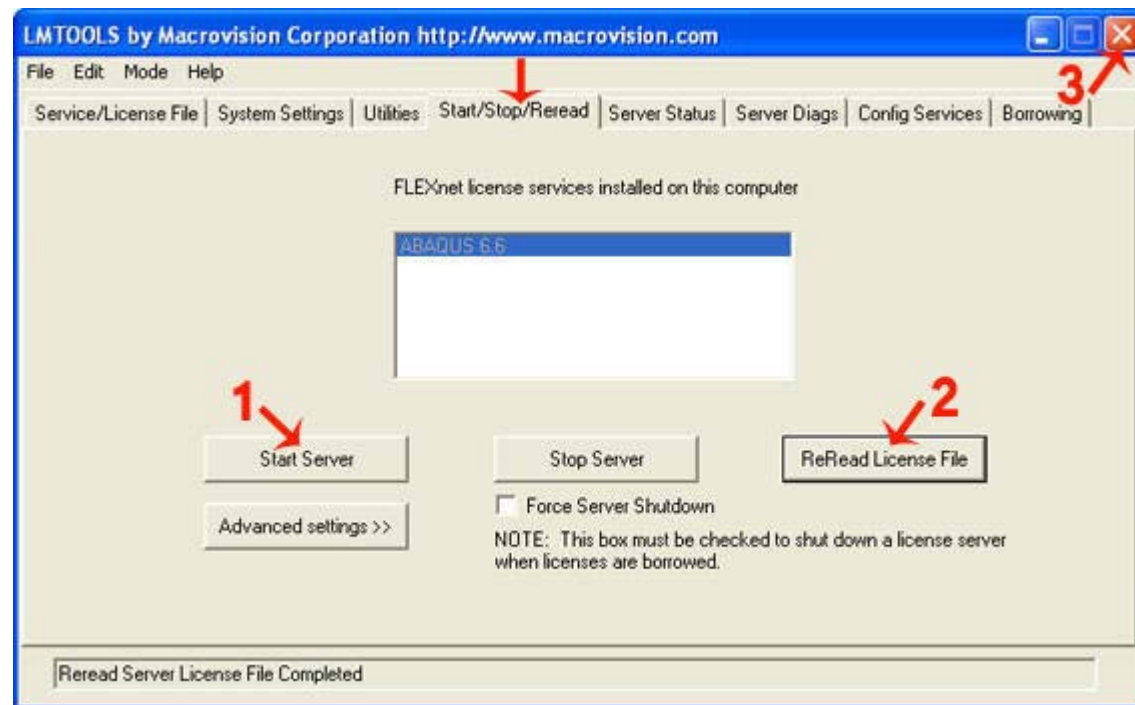
(به جای your_server_host_name نام کامپیوتر خود را قرار دهید.)

را وارد کرده و بر روی Ok کلیک کرده و پس از آن پنجره System Properties را ببندید.

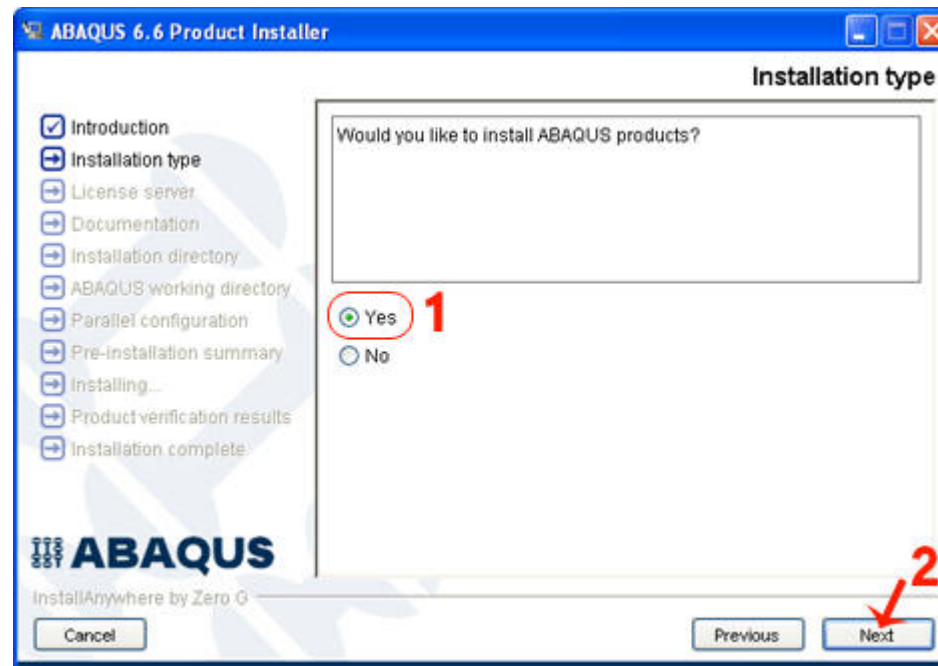




⋈ به پنجره Imtools بازگردید. پس از آن به Tab (سربرگ) Start/Stop/Reread رفته و بترتیب بر روی Start Server و ReReread License File کلیک کنید. در آخر پنجره Imtools را ببندید.



(۹) به پنجره نصب ABAQUS بازگشته و گزینه Yes را انتخاب و بر روی Next کلیک کنید.

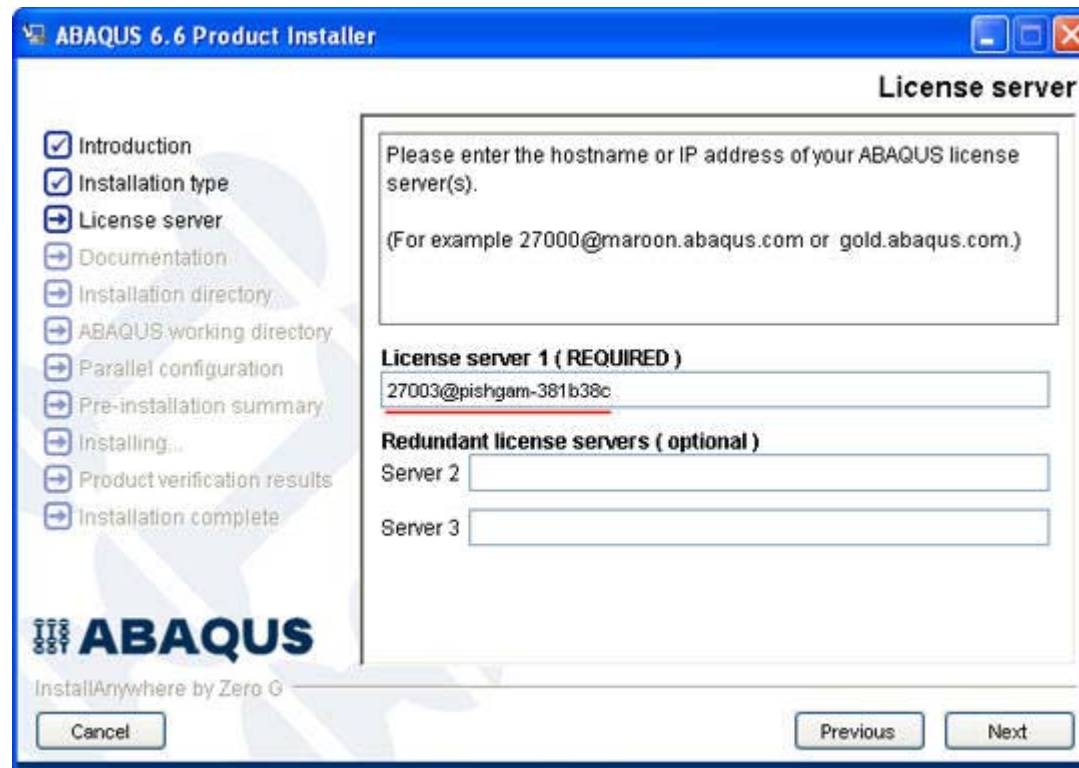


۱۰) در پنجره بعد در قسمت 1 License server :

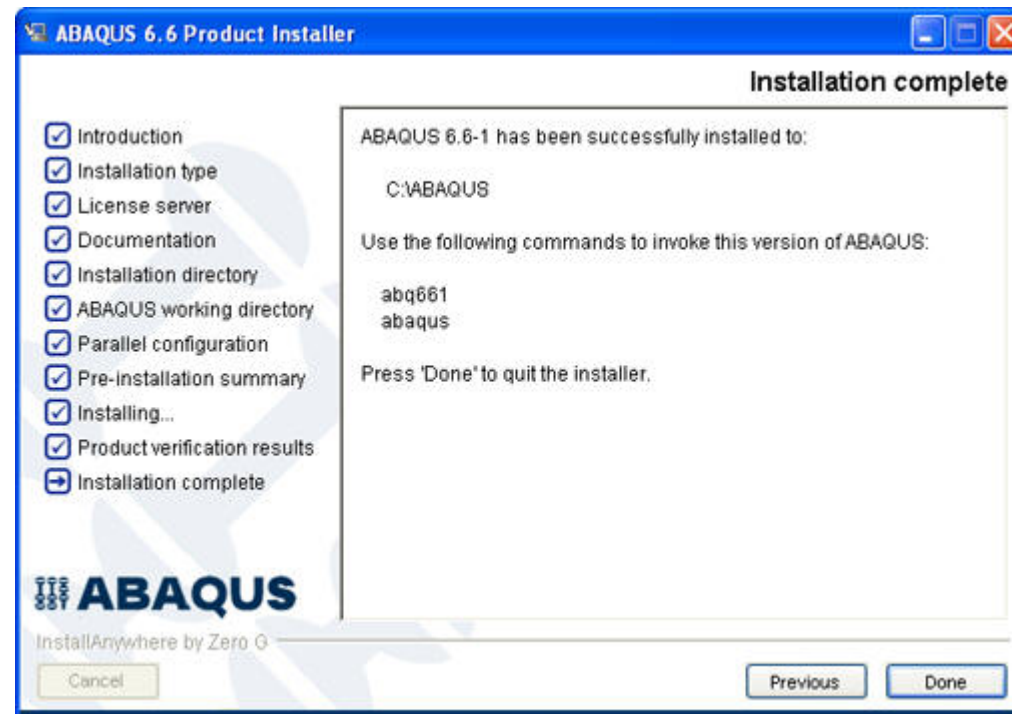
27003@your_server_host_name

(به جای your_server_host_name نام کامپیوتر خود را قرار دهید.)

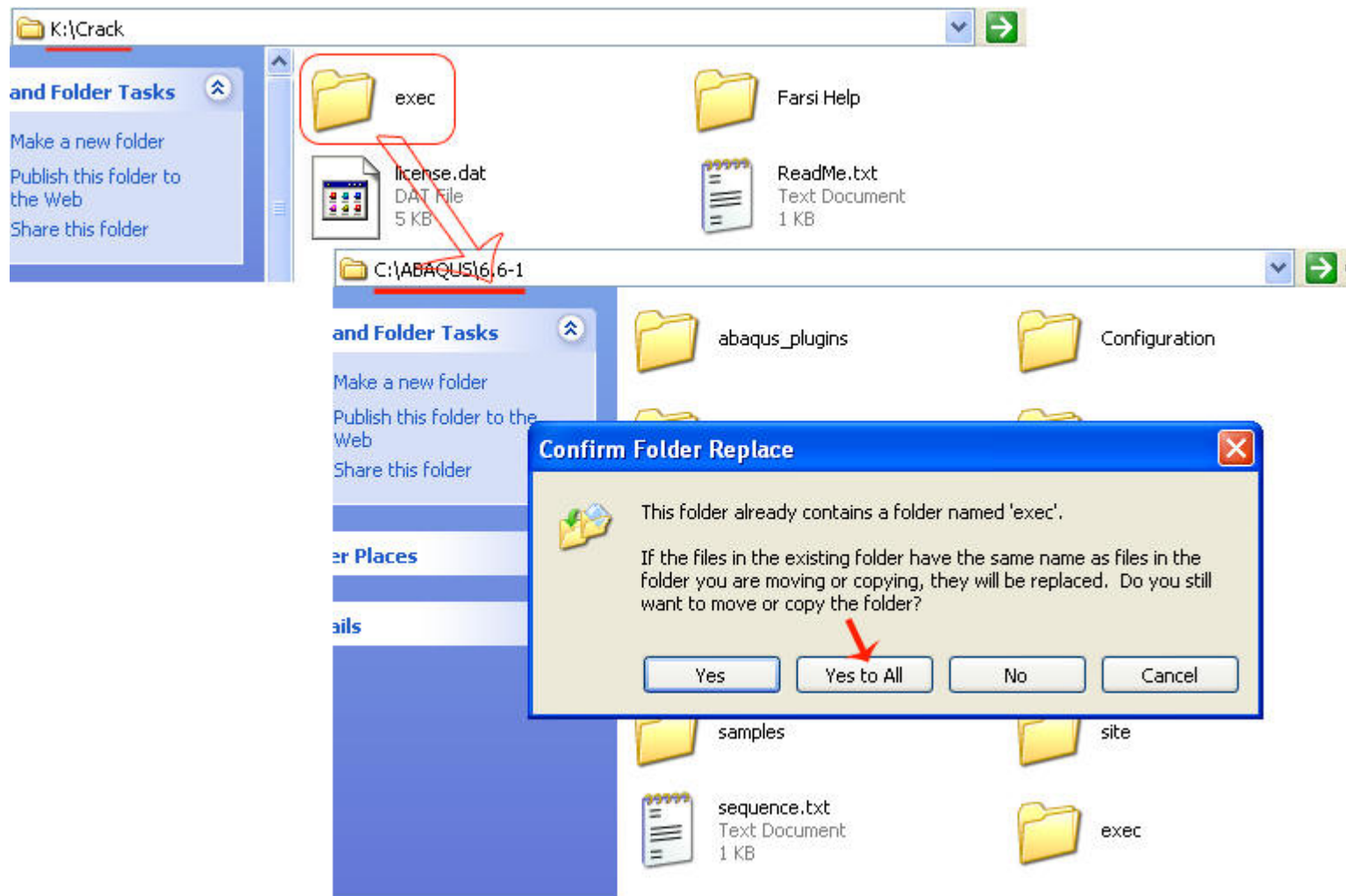
را وارد نموده و بر روی Next کلیک کنید.



نصب ABAQUS شروع شده و پس از انجام تغییرات لازم ، پنجره پایان نصب ABAQUS ظاهر می شود. بر روی Done کلیک کنید.



۱۰) پس از پایان نصب ABAQUS به شاخه Crack موجود در CD1 رفته و شاخه exec را کپی و در مسیر نصب ABAQUS (بطور مثال C:\ABAQUS\6.6-1) بازنشانی (OverWrite) نمائید.



عمل فعال سازی ABAQUS پایان یافت.

پیشگام رایانه